



ประกาศ มหาวิทยาลัยราชภัฏนครศรีธรรมราช
เรื่อง ระบบและกลไกสำหรับการบริหารจัดการงานวิจัยหรืองานสร้างสรรค์

มหาวิทยาลัยราชภัฏนครศรีธรรมราช โดยสถาบันวิจัยและพัฒนาได้จัดทำระบบและกลไกการบริหารงานวิจัยหรืองานสร้างสรรค์ เพื่อส่งเสริมสนับสนุนให้อาจารย์และนักวิจัยของมหาวิทยาลัยได้ผลิตผลงานวิจัยหรืองานสร้างสรรค์อย่างต่อเนื่องและมีคุณภาพ รวมทั้งสามารถนำผลงานวิจัยและงานสร้างสรรค์ไปใช้ประโยชน์แก่มหาวิทยาลัย ชุมชน สังคม และประเทศชาติ โดยระบบและกลไกการบริหารงานวิจัยหรืองานสร้างสรรค์ดังกล่าว ประกอบด้วย

1. ระบบและกลไกการสนับสนุนการผลิตงานวิจัยหรืองานสร้างสรรค์
2. ระบบและกลไกการส่งเสริม และสนับสนุนการวิจัยบูรณาการกับการเรียนการสอน การบริการวิชาการ และการพัฒนาท้องถิ่น
3. ระบบและกลไกการสนับสนุนการเผยแพร่งานวิจัยหรืองานสร้างสรรค์
4. ระบบและกลไกการรวบรวม วิเคราะห์ และสังเคราะห์ความรู้จากงานวิจัยหรืองานสร้างสรรค์
5. ระบบและกลไกการคุ้มครองสิทธิ์ของผลงานวิจัยหรืองานสร้างสรรค์
6. ระบบและกลไกการสนับสนุนการผลิตงานวิจัยหรืองานสร้างสรรค์บนพื้นฐานภูมิปัญญาท้องถิ่น

1. ระบบและกลไกการสนับสนุนการผลิตงานวิจัยหรืองานสร้างสรรค์

มหาวิทยาลัยราชภัฏนครศรีธรรมราช โดยสถาบันวิจัยและพัฒนา ได้จัดให้มีระบบและกลไกการสนับสนุนการผลิตงานวิจัยและงานสร้างสรรค์ ซึ่งแบ่งออกเป็น 3 ระบบย่อย ดังนี้

1. ขั้นตอนการขอทุนสนับสนุนงานวิจัยหรืองานสร้างสรรค์จากงบประมาณแผ่นดิน
2. ขั้นตอนการขอทุนสนับสนุนงานวิจัยหรืองานสร้างสรรค์จากกองทุนเพื่อการวิจัย (เงินรายได้)
3. ขั้นตอนการขอทุนสนับสนุนงานวิจัยหรืองานสร้างสรรค์จากแหล่งทุนภายนอกโดยตรง

นิยามศัพท์เฉพาะ

ข้อเสนอโครงการงานวิจัย หมายถึง นักวิจัยจัดทำข้อเสนอโครงการวิจัย ตามแบบ ว 1 ข./ว 1 ด. และแบบโครงการงบประมาณเงินรายได้ตามที่กำหนด

ผู้ทรงคุณวุฒิ หมายถึง ผู้ที่มีความรู้และประสบการณ์ในการวิจัยในสาขาหรือกลุ่มศาสตร์ที่สอดคล้องกับชื่อโครงการวิจัยที่นำเสนอ

คณะกรรมการจริยธรรมนักวิจัย หมายถึง คณะกรรมการที่มีหน้าที่กำกับ ติดตามผลกระทบเชิงจริยธรรมของงานวิจัยที่นักวิจัยได้พัฒนาขึ้น และคณะกรรมการเพื่อความปลอดภัยด้านชีวภาพ (Institutional Bio-safety Committee หรือ IBC) รวมถึงคณะกรรมการพิจารณาจริยธรรมการศึกษาวิจัยในคน (Ethical committee; EC) ทั้งนี้เป็นไปตามประกาศของมหาวิทยาลัย

คณะกรรมการพิจารณาข้อเสนอวิจัย หมายถึง คณะบุคคลที่มหาวิทยาลัยแต่งตั้งเพื่อพิจารณาความเหมาะสมตามหลักวิชาการของข้อเสนอโครงการวิจัย ทั้งนี้คณะกรรมการดังกล่าวมหาวิทยาลัยแต่งตั้งเป็นครั้งคราวซึ่งคำนึงถึง ธรรมชาติของผลงานวิจัย หรือความเชี่ยวชาญเฉพาะในแต่ละโครงการวิจัย

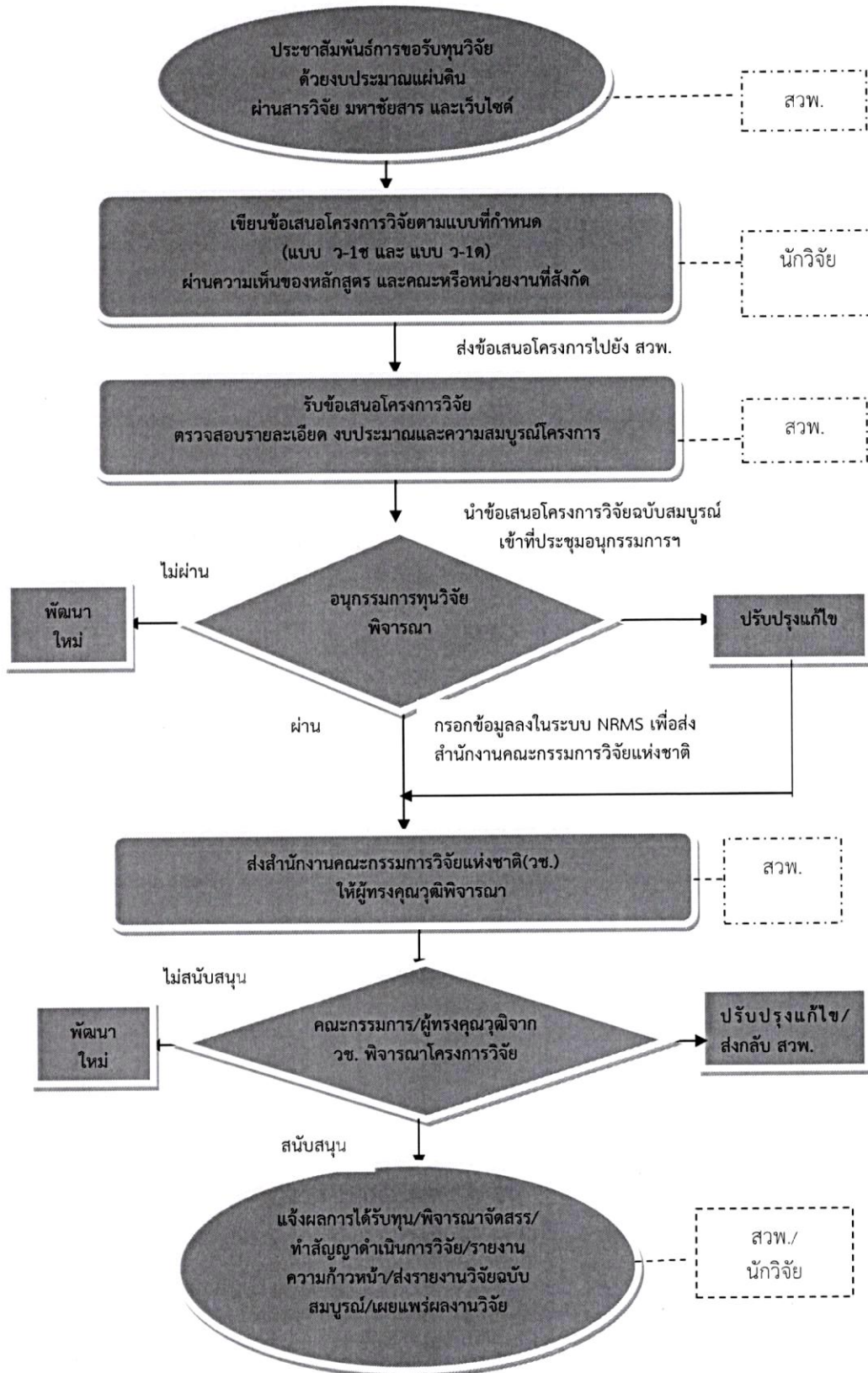
คณะกรรมการกองทุนเพื่อวิจัย หมายถึง คณะกรรมการที่มีหน้าที่พิจารณาให้ความเห็นชอบต่อข้อเสนอโครงการวิจัยทั้งจากแหล่งทุนงบประมาณแผ่นดิน และจากเงินรายได้มหาวิทยาลัย ที่มหาวิทยาลัยแต่งตั้งอย่างเป็นทางการเพื่อพิจารณาโครงการวิจัย

การเผยแพร่ผลงานวิจัยหรืองานสร้างสรรค์ หมายถึง การนำผลงานวิจัยหรืองานสร้างสรรค์ที่ได้รับทุนสนับสนุนจากแหล่งทุนไปนำเสนอในรูปแบบการตีพิมพ์ในวารสารระดับชาติหรือนานาชาติ และนำเสนอในการประชุมทั้งในระดับชาติหรือนานาชาติ เพื่อเผยแพร่องค์ความรู้ หรือผลงานสร้างสรรค์ให้มีคุณค่าทางวิชาการต่อสังคมและประเทศชาติต่อไป

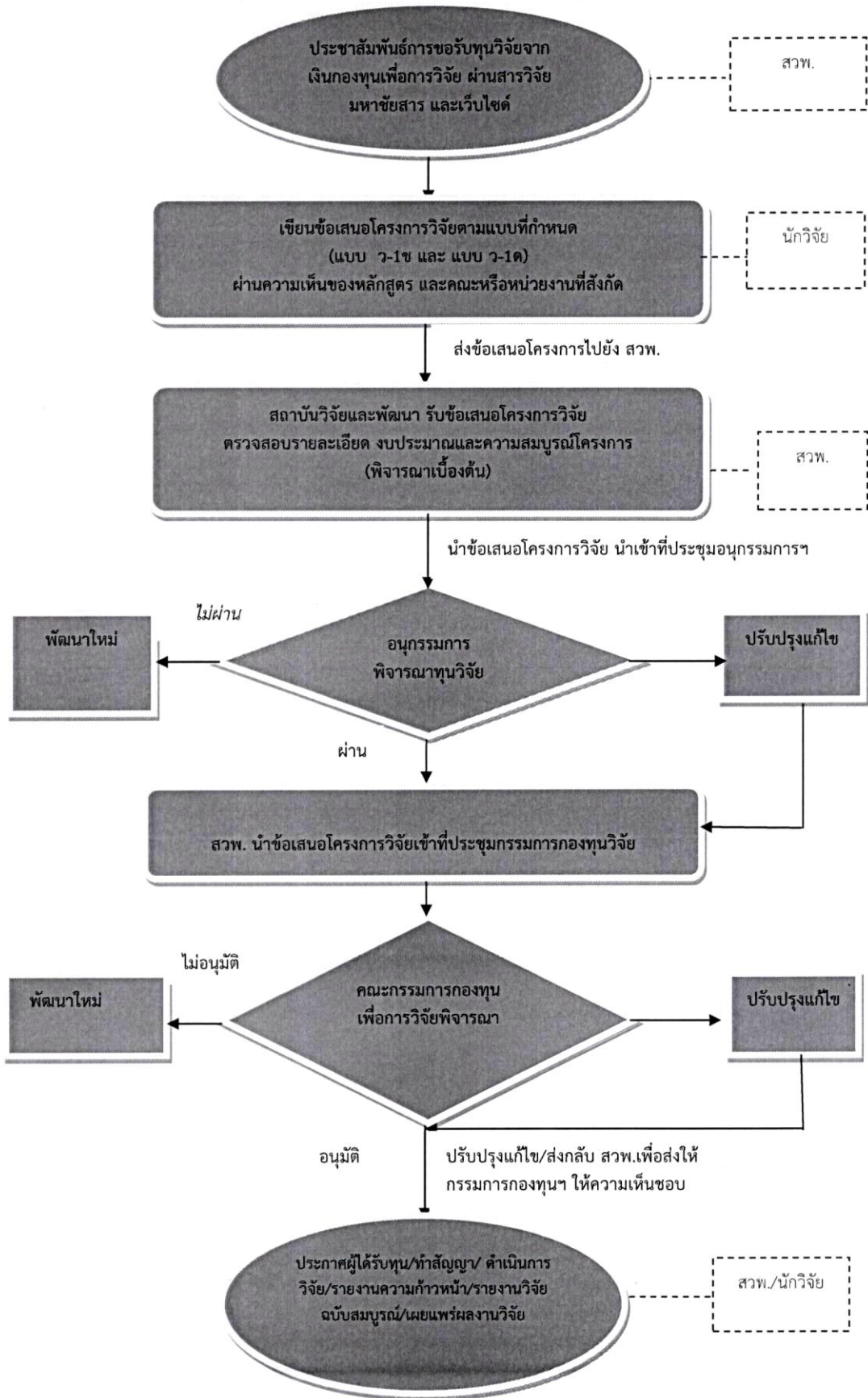
นักวิจัย หมายถึง คณาจารย์ บุคลากร นักศึกษา ของมหาวิทยาลัย และนักวิจัยทั่วไปที่ร่วมวิจัยกับบุคลากรของมหาวิทยาลัย

คณะกรรมการคุ้มครองสิทธิ์ หมายถึง คณะกรรมการที่มหาวิทยาลัยแต่งตั้งเพื่อให้ดำเนินการจดทะเบียนสิทธิบัตร อนุสิทธิบัตร ลิขสิทธิ์ หรืออื่น ๆ ที่เกี่ยวข้องกับการคุ้มครองสิทธิ์ดังกล่าว รวมทั้งปฏิบัติหน้าที่อื่น ๆ ที่มหาวิทยาลัยมอบหมาย

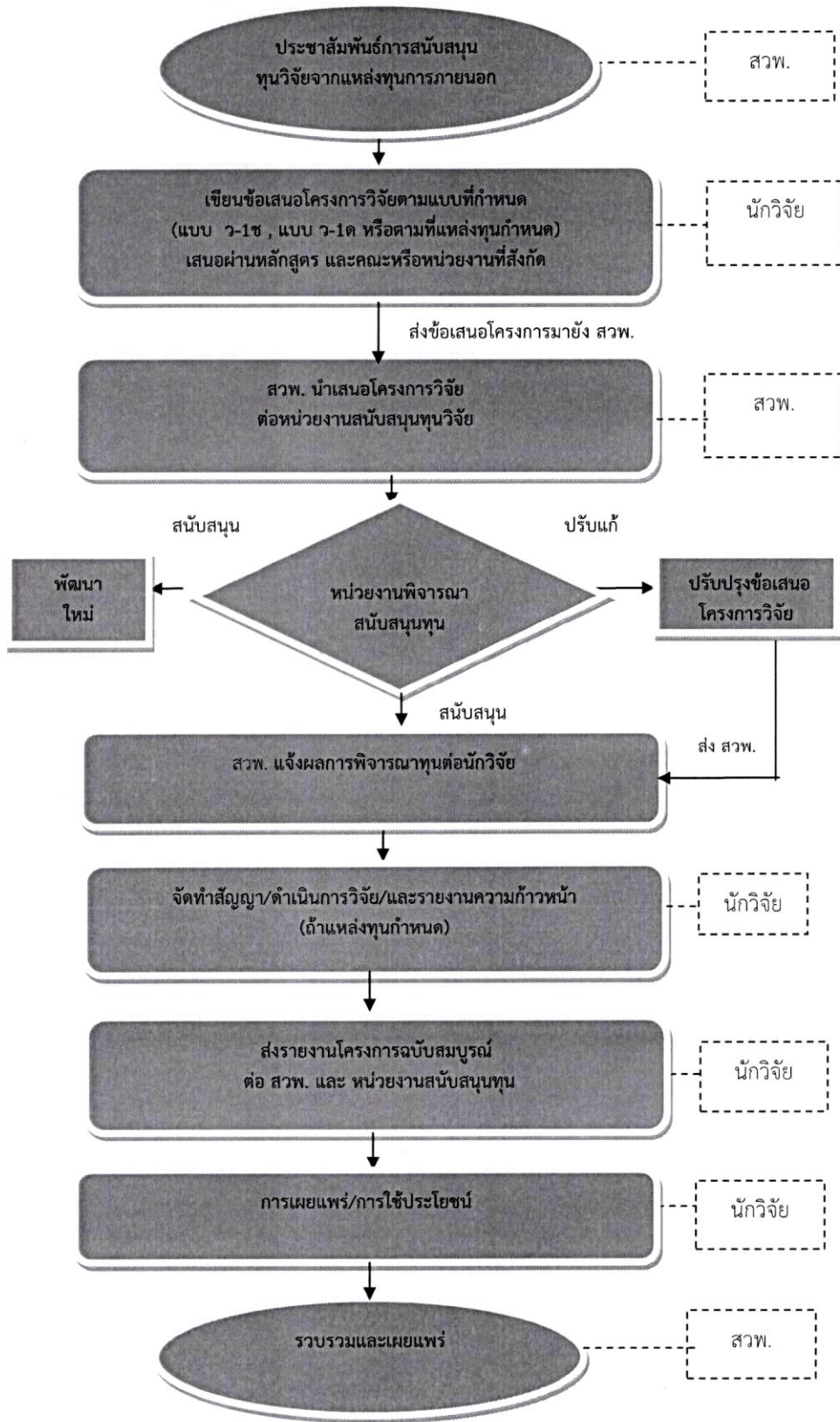
ขั้นตอนการขอทุนสนับสนุนงานวิจัยหรืองานสร้างสรรค์จากงบประมาณแผ่นดิน



ระบบและกลไกสนับสนุนงานวิจัยหรืองานสร้างสรรค์จากกองทุนเพื่อการวิจัย (เงินรายได้)



ระบบและกลไกการขอทุนสนับสนุนงานวิจัยหรืองานสร้างสรรค์จากหน่วยงานภายนอกโดยตรง



2. ระบบและกลไกการส่งเสริมและสนับสนุนการวิจัยบูรณาการกับการเรียนการสอน การบริการวิชาการ และการพัฒนาท้องถิ่น

เพื่อให้การส่งเสริมงานวิจัยหรืองานสร้างสรรค์อย่างเป็นระบบ สร้างผลงานวิจัยที่มีคุณภาพที่หลากหลาย สามารถบูรณาการกับการเรียนการสอน การบริการวิชาการและการพัฒนาท้องถิ่น มหาวิทยาลัยราชภัฏนครศรีธรรมราช โดยสถาบันวิจัยและพัฒนา จึงพัฒนาระบบและกลไกการส่งเสริมและสนับสนุนการวิจัยบูรณาการกับการเรียนการสอน การบริการวิชาการ และการพัฒนาท้องถิ่น ดังกล่าวขึ้น

นิยามศัพท์เฉพาะ

ข้อเสนอโครงการงานวิจัย หมายถึง นักวิจัยจัดทำข้อเสนอโครงการวิจัย ตามแบบ ว 1 ด./ว 1 ข. และแบบโครงการงบประมาณเงินรายได้ ตามที่กำหนด

ผู้ทรงคุณวุฒิ หมายถึง ผู้ที่มีความรู้และประสบการณ์ในการวิจัยในสาขาหรือกลุ่มศาสตร์ที่สอดคล้องกับชื่อโครงการวิจัยที่นำเสนอ

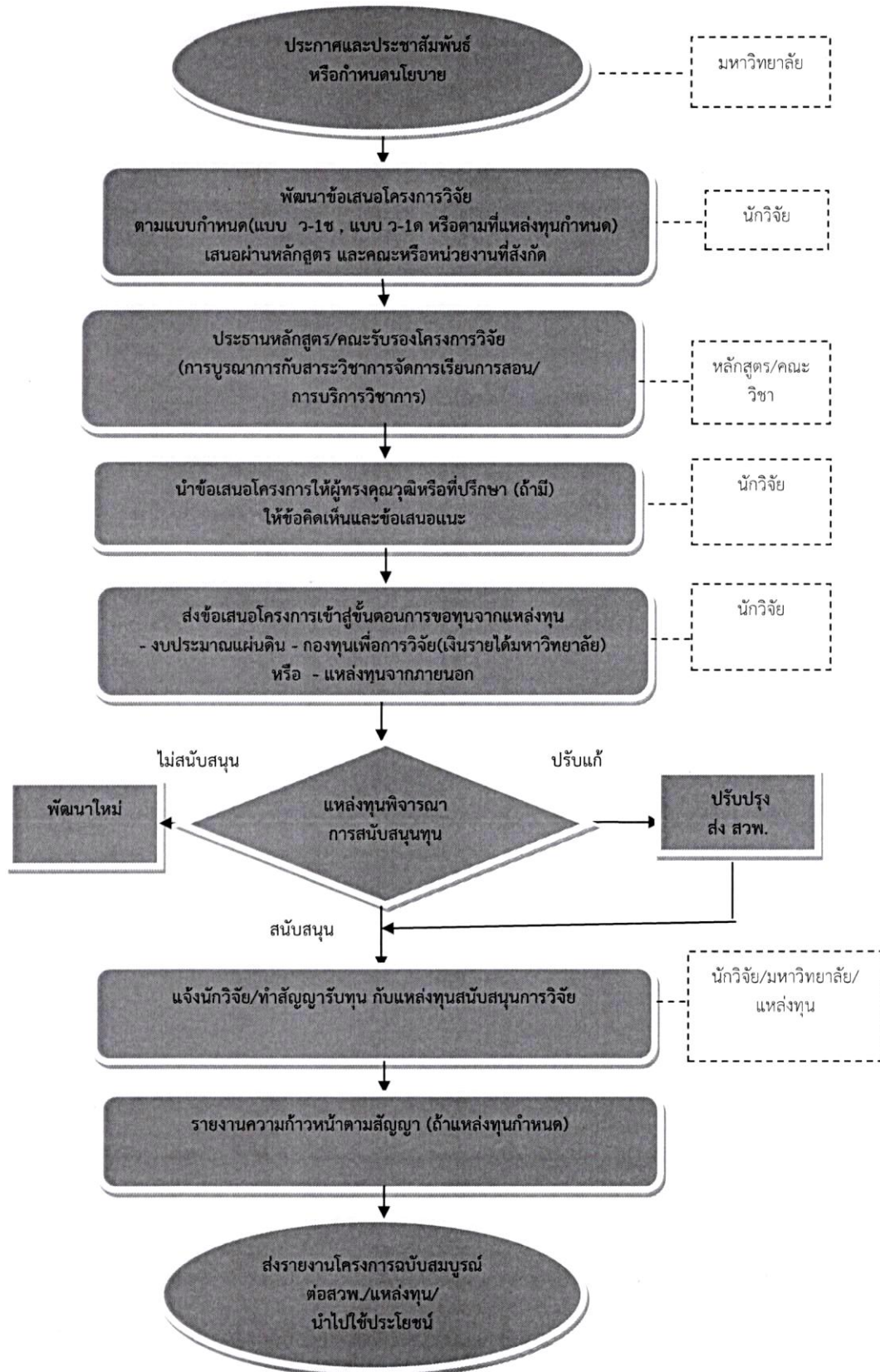
คณะกรรมการจริยธรรมนักวิจัย หมายถึง คณะกรรมการที่มีหน้าที่กำกับ ติดตามผลกระทบเชิงจริยธรรมของงานวิจัยที่นักวิจัยได้พัฒนาขึ้น และคณะกรรมการเพื่อความปลอดภัยด้านชีวภาพ (Institutional Bio-safety Committee หรือ IBC) รวมถึง คณะกรรมการพิจารณาจริยธรรมการศึกษาวิจัยในคน (Ethical committee; EC) ทั้งนี้เป็นไปตามประกาศของมหาวิทยาลัย

คณะกรรมการพิจารณาข้อเสนอโครงการวิจัย หมายถึง กรรมการที่แต่งตั้งโดยคณะวิชา/หน่วยงาน เพื่อพิจารณาโจทย์วิจัย วัตถุประสงค์ วิธีการดำเนินการวิจัย และประโยชน์ที่จะได้รับจากผลงานวิจัย ให้เป็นไปตามหลักวิชาการ

โครงการวิจัยที่บูรณาการกับการเรียนการสอน การบริการวิชาการ และการพัฒนาท้องถิ่น หมายถึง โครงการวิจัยที่สามารถนำมาใช้เป็นส่วนหนึ่งของการจัดการเรียนการสอน หรือการให้บริการวิชาการแก่ชุมชนท้องถิ่น สังคม หรือประเทศชาติ

นักวิจัย หมายถึง คณาจารย์ บุคลากร นักศึกษา ของมหาวิทยาลัย และนักวิจัยทั่วไปที่ร่วมวิจัยกับบุคลากรของมหาวิทยาลัย

ระบบและกลไกการส่งเสริมและสนับสนุนการวิจัย
บูรณาการกับการเรียนการสอน การบริการวิชาการ และการพัฒนาท้องถิ่น



3. ระบบและกลไกการสนับสนุนการเผยแพร่งานวิจัยหรืองานสร้างสรรค์

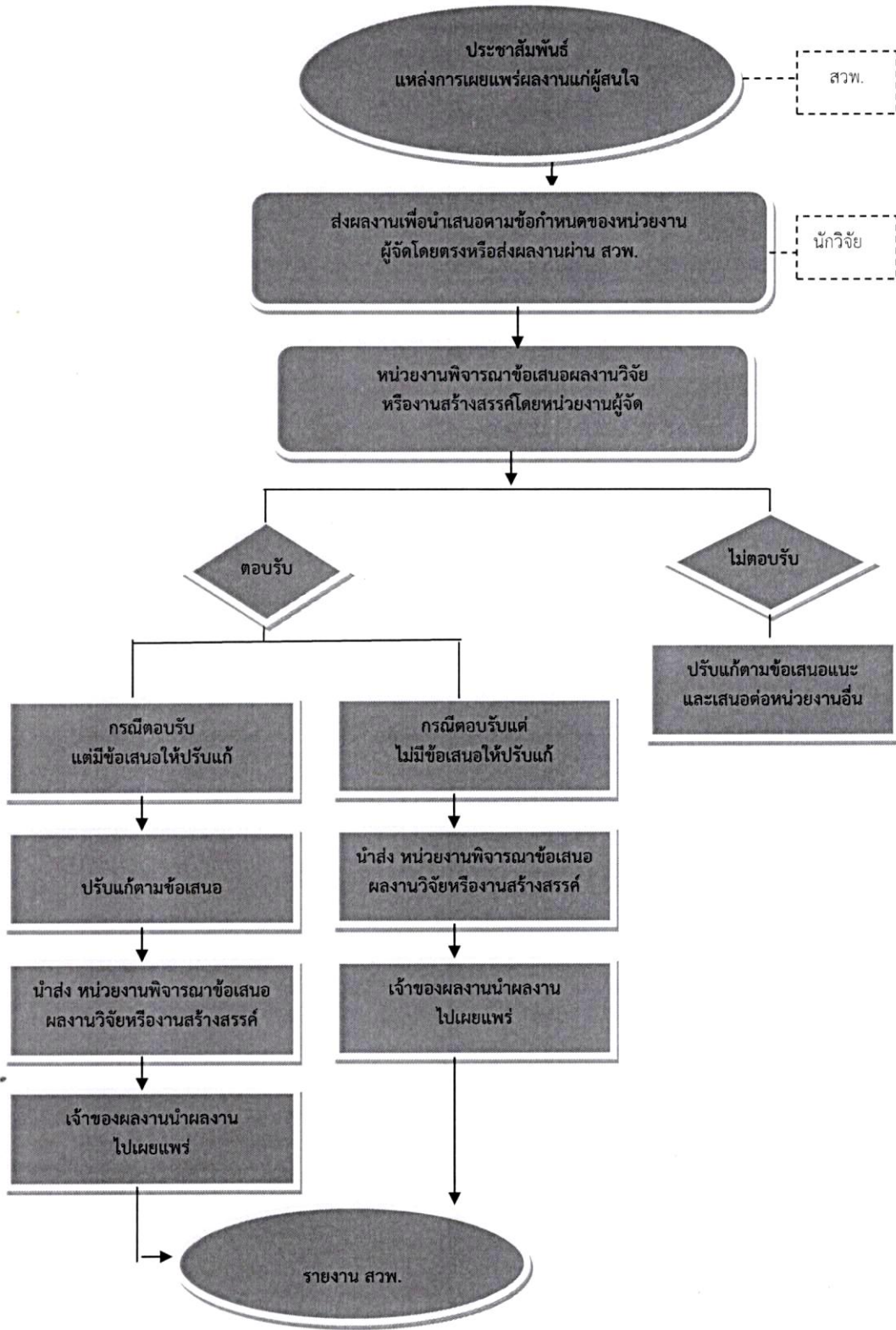
มหาวิทยาลัยราชภัฏนครศรีธรรมราช โดยสถาบันวิจัยและพัฒนา ได้จัดให้มีกลไกการสนับสนุนการเผยแพร่งานวิจัยหรืองานสร้างสรรค์ ดังต่อไปนี้

1. จัดให้มีผู้ทรงคุณวุฒิพิจารณารายงานการวิจัยฉบับสมบูรณ์และบทความวิจัย เพื่อช่วยพิจารณาและให้ข้อเสนอแนะแก่อาจารย์ที่มีความประสงค์จะเผยแพร่งานวิจัยหรืองานสร้างสรรค์ในรูปแบบต่าง ๆ ไม่ว่าจะเป็นบทความวิจัย การนำเสนอผลงานวิจัยหรือนวัตกรรมต่าง ๆ เพื่อให้เกิดงานวิจัยที่มีคุณภาพเป็นที่ยอมรับในเชิงวิชาการ

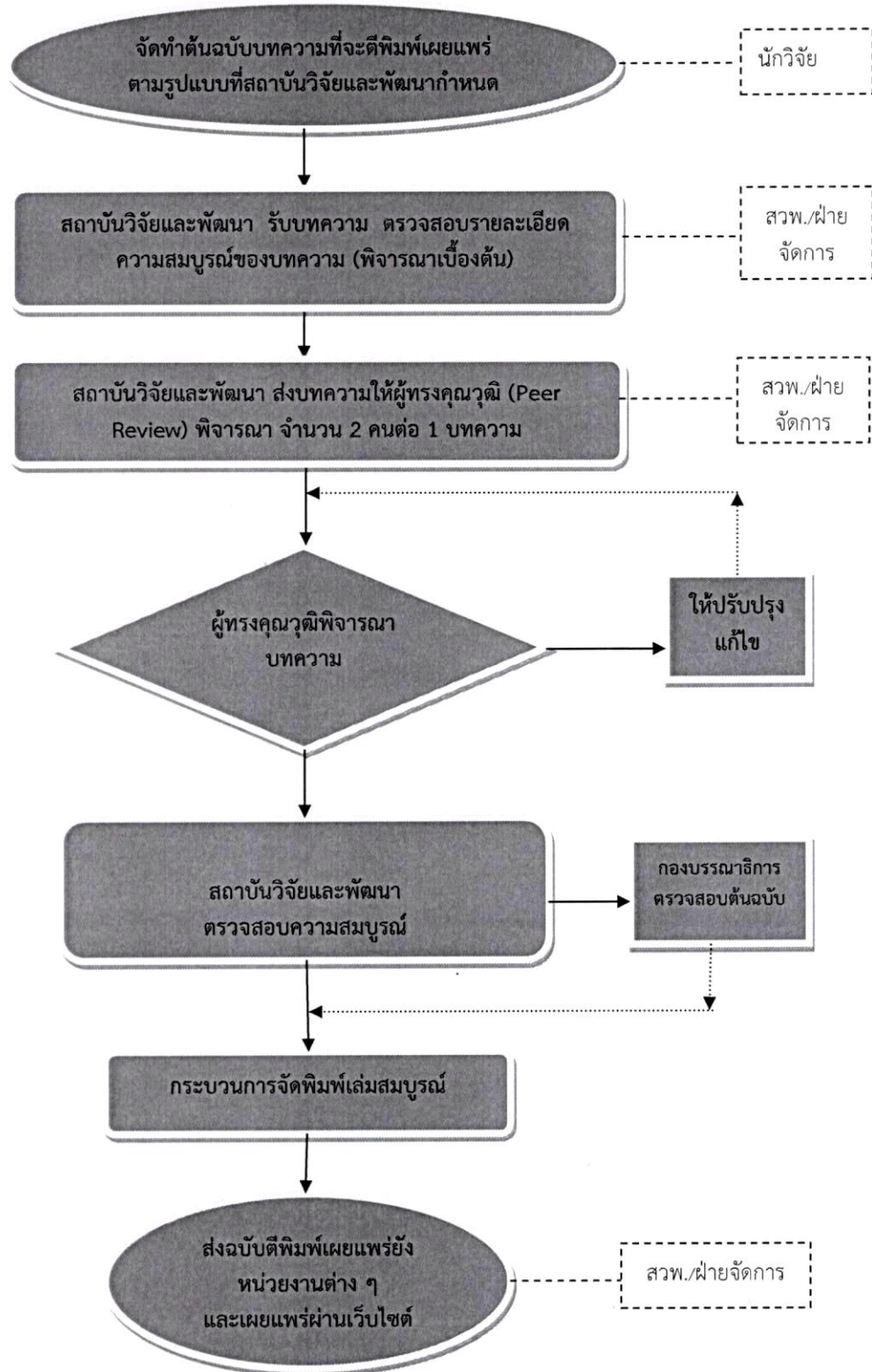
2. สนับสนุนให้คณาจารย์ได้มีการเผยแพร่งานวิจัยและงานสร้างสรรค์ในรูปแบบต่าง ๆ เช่น บทความวิจัย บทความวิชาการ การนำเสนอผลงานทางวิชาการ ทั้งในระดับชาติและนานาชาติ โดยมหาวิทยาลัยสนับสนุนด้านงบประมาณค่าใช้จ่ายตามประกาศของมหาวิทยาลัย

3. สนับสนุนให้นักวิจัยเข้าร่วมการประชุมวิชาการประจำปี เพื่อให้คณาจารย์สามารถเผยแพร่ผลงานวิจัย ผลงานวิชาการและงานสร้างสรรค์ เพื่อเป็นช่องทางในการใช้ประโยชน์จากผลงานวิจัยหรืองานสร้างสรรค์ทำให้เกิดผลงานที่มีคุณภาพและเป็นที่ยอมรับในเชิงวิชาการ

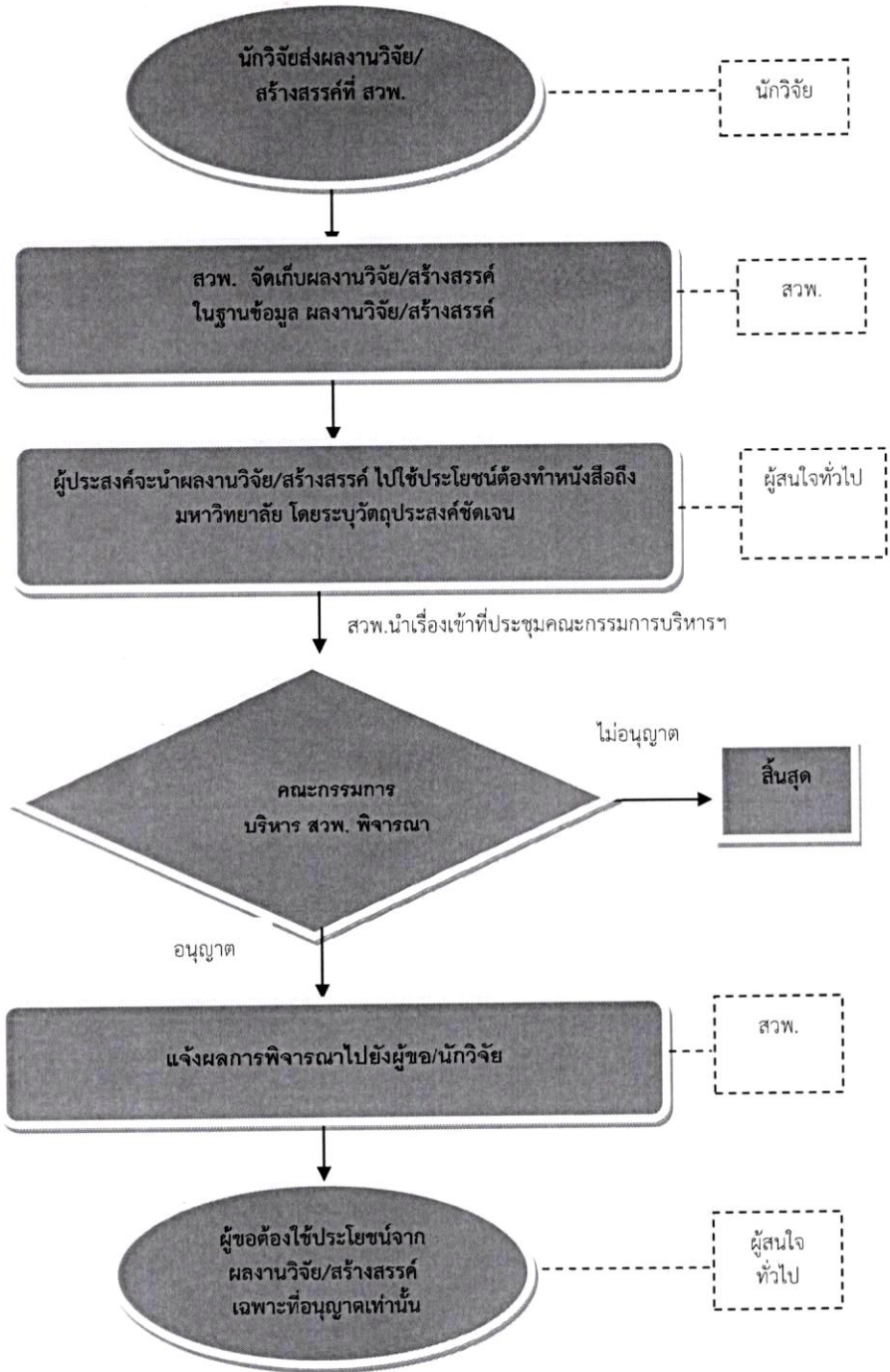
ระบบและกลไกการสนับสนุนการเผยแพร่ผลงานวิจัยหรืองานสร้างสรรค์



4. ระบบและกลไกการรวบรวม วิเคราะห์ และสังเคราะห์ความรู้จากงานวิจัย หรือสร้างสรรค์เพื่อตีพิมพ์เผยแพร่



5. ระบบและกลไกการคุ้มครองสิทธิ์ของผลงานวิจัยหรืองานสร้างสรรค์

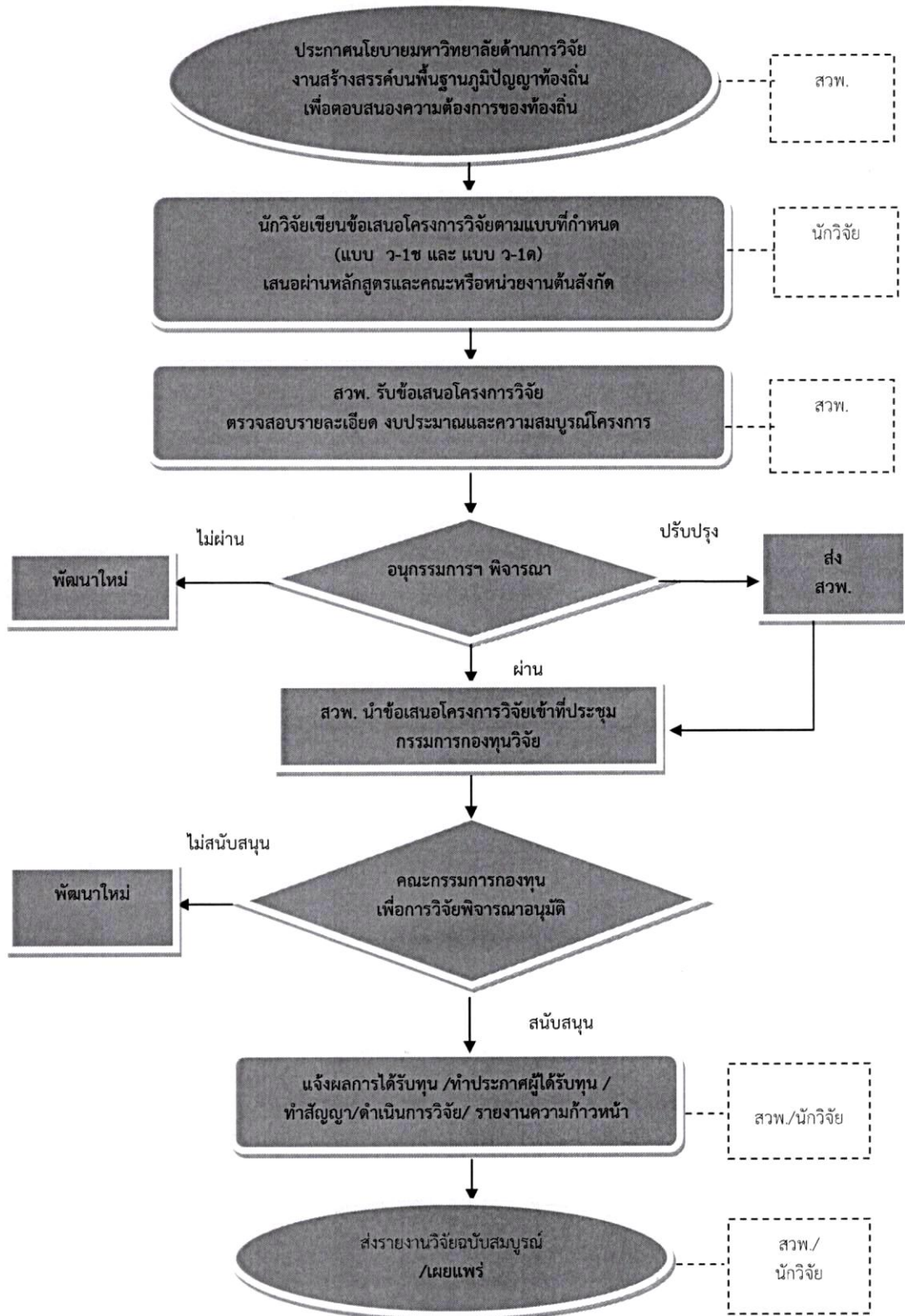


6. ระบบและกลไกการสนับสนุนการผลิตงานวิจัยหรืองานสร้างสรรค์ บนพื้นฐานภูมิปัญญาท้องถิ่น

มหาวิทยาลัยราชภัฏนครศรีธรรมราช โดยสถาบันวิจัยและพัฒนา ได้จัดให้มีกลไกการสนับสนุนการผลิตงานวิจัยและงานสร้างสรรค์บนพื้นฐานภูมิปัญญาท้องถิ่นเพื่อตอบสนองความต้องการของท้องถิ่นและสังคม ดังนี้

1. ทุกปีงบประมาณ สถาบันวิจัยและพัฒนา จะประกาศรับข้อเสนอโครงการวิจัยเพื่อขอรับทุนจากกองทุนเพื่อวิจัย (เงินรายได้) โดยระบุนโยบายการวิจัยเพื่อแก้ปัญหาและพัฒนาเชิงพื้นที่
2. ประชาสัมพันธ์ประกาศฯ ตามข้อ 1 ผ่านช่องทางการสื่อสารต่าง ๆ อาทิ เว็บไซต์ของสถาบันวิจัยและพัฒนา สารวิจัยและพัฒนา นำส่งสำเนาประกาศไปยังบุคลากรโดยตรง เป็นต้น
3. สถาบันวิจัยและพัฒนาดำเนินการพิจารณาโครงร่างข้อเสนอโครงการวิจัย ที่ขอรับทุนอุดหนุนตามกรอบและแนวทางที่กำหนดไว้ตามประกาศมหาวิทยาลัยข้อที่ 1 โดยการแต่งตั้งคณะกรรมการพิจารณา
4. ประกาศรายชื่อผู้ได้รับทุนอุดหนุนการวิจัย โดยจัดทำเป็นประกาศมหาวิทยาลัยราชภัฏนครศรีธรรมราช
5. ผู้ได้รับทุนทำสัญญาการรับทุนอุดหนุนกับมหาวิทยาลัย และทำการวิจัยตามโครงการวิจัยที่ได้รับการอนุมัติ
6. ส่งรายงานผลฉบับสมบูรณ์ที่สถาบันวิจัยและพัฒนา เมื่อครบกำหนดการขอรับทุนตามสัญญา

ระบบและกลไกการสนับสนุนการผลิตงานวิจัยหรืองานสร้างสรรค์บนพื้นฐานภูมิปัญญาท้องถิ่น เพื่อตอบสนองความต้องการของท้องถิ่นและสังคม



ทั้งนี้ ตั้งแต่วันถัดจากประกาศของฉบับนี้เป็นต้นไป

ประกาศ ณ วันที่ ๑๓ เดือน กุมภาพันธ์ พ.ศ. ๒๕๕๘



(รองศาสตราจารย์ วิมล คำศรี)
อธิการบดี