



รายงานข้อมูล

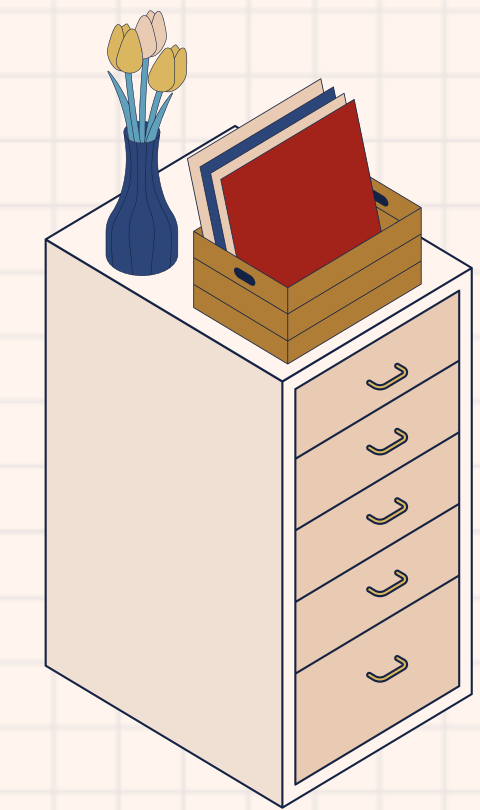
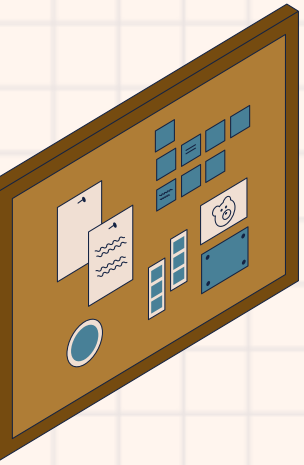
# ตำแหน่ง ทางวิชาการ

มหาวิทยาลัยราชภัฏ  
นครศรีธรรมราช

# จำนวนผู้ขอกำหนดตำแหน่งที่อยู่ระหว่างดำเนินการ

ข้อมูล ณ วันที่ 14 ตุลาคม 2568

คณะ	ศ.	รศ.	ผศ.	รวม
ครุศาสตร์	-	1 ราย	6 ราย	7 ราย
มนุษยศาสตร์ฯ	-	-	6 ราย	6 ราย
วิทยาการ จัดการ	-	1 ราย	6 ราย	7 ราย
วิทยาศาสตร์ฯ	1 ราย	2 ราย	1 ราย	4 ราย
เทคโนโลยีฯ	-	-	2 ราย	2 ราย
รวม	1 ราย	4 ราย	21 ราย	26 ราย



# รายละเอียดผู้ขอกำหนดตำแหน่งที่อยู่ระหว่างดำเนินการ

คณะ	ศ.
ครุศาสตร์	-
มนุษยศาสตร์ฯ	-
วิทยาการจัดการ	-
วิทยาศาสตร์ฯ	<ul style="list-style-type: none"><li>ผู้ทรงคุณวุฒิส่งผลประเมินกลับมาแล้ว (1 ท่าน) 1 ราย</li></ul>
เทคโนโลยีฯ	-

# รายละเอียดผู้ขอกำหนดตำแหน่งที่อยู่ระหว่างดำเนินการ

คณะ	รศ.
ครุศาสตร์	<ul style="list-style-type: none"><li>นำเข้าที่ประชุม ก.พ.ว. วันที่ 13 พ.ย. 68 1 ราย</li></ul>
มนุษยศาสตร์ฯ	-
วิทยาการจัดการ	<ul style="list-style-type: none"><li>อยู่ระหว่างประเมินผลงานทางวิชาการ 1 ราย</li></ul>
วิทยาศาสตร์ฯ	<ul style="list-style-type: none"><li>ผู้ทรงคุณวุฒิฯ ส่งผลประเมินกลับมาแล้ว (2ท่าน) 1 ราย</li><li>นำเข้าที่ประชุมสภามหาวิทยาลัย วันที่ 31 ต.ค. 68 1 ราย</li></ul>
เทคโนโลยีฯ	-

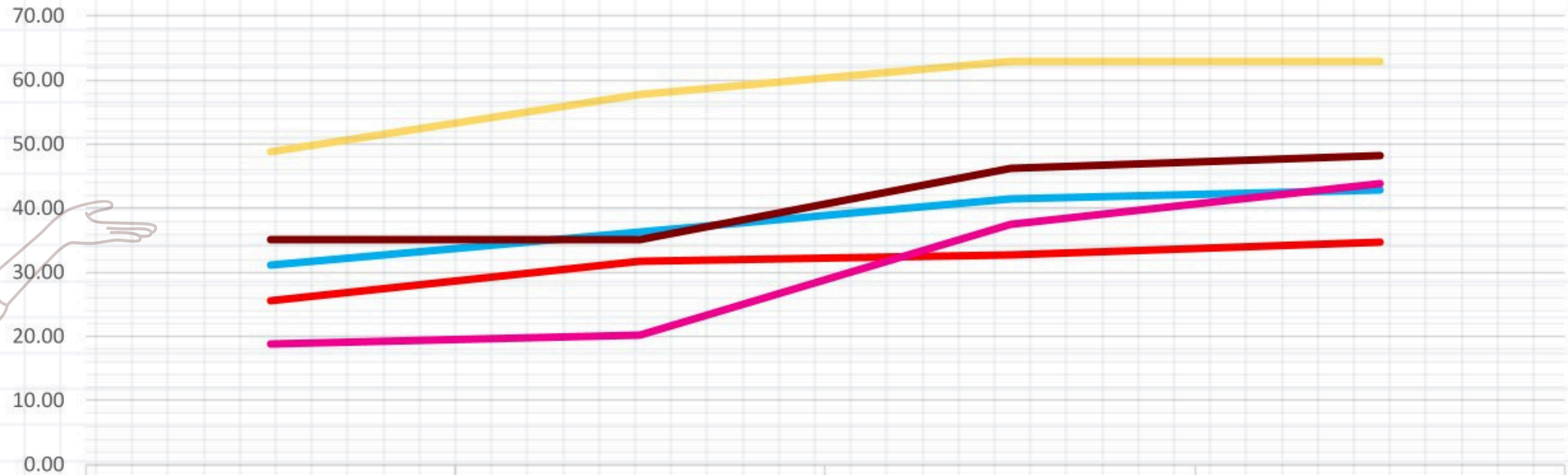
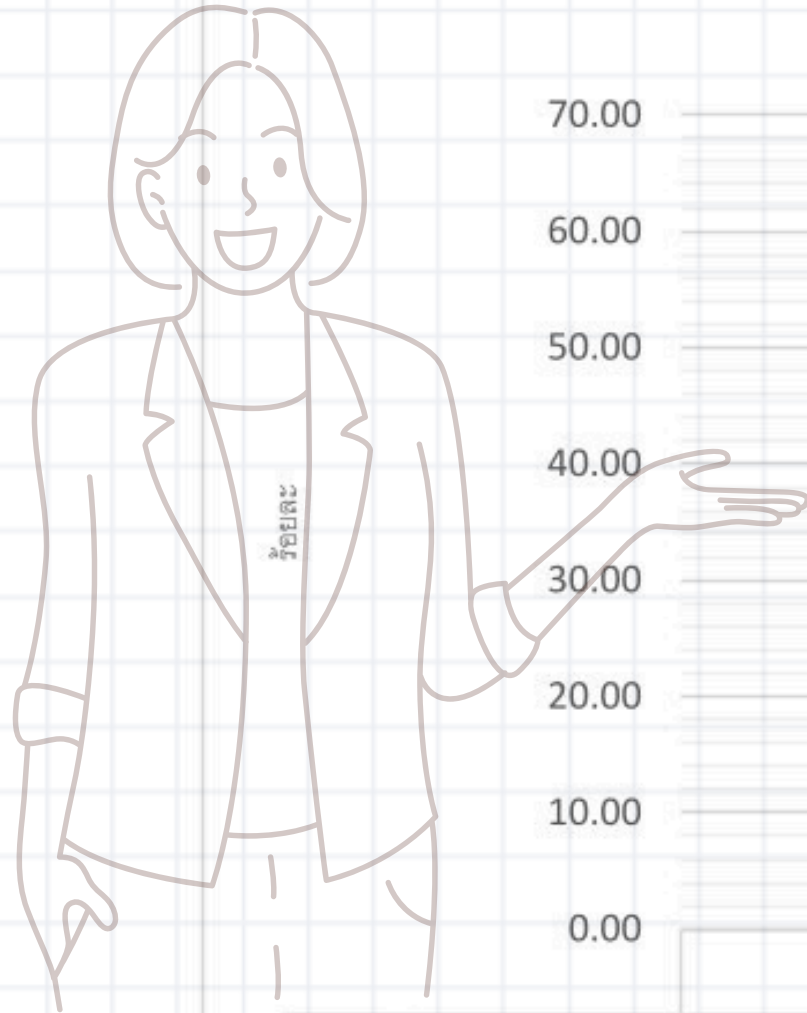
# รายละเอียดผู้ขอกำหนดตำแหน่งที่อยู่ระหว่างดำเนินการ

คณะ	พ.ศ.
ครุศาสตร์	<ul style="list-style-type: none"> <li>อยู่ระหว่างทบทวนผู้ทรงคุณวุฒิฯ 2 ราย</li> <li>ผู้ทรงคุณวุฒิฯ ส่งผลประเมินกลับมาแล้ว (2 ท่าน) 2 ราย</li> <li>นำเข้าที่ประชุมคณะกรรมการผู้ทรงคุณวุฒิ วันที่ 4 พ.ย. 68 1 ราย</li> <li>นำเข้าที่ประชุมสภามหาวิทยาลัย วันที่ 31 ต.ค. 68 1 ราย</li> </ul>
มนุษยศาสตร์ฯ	<ul style="list-style-type: none"> <li>อยู่ระหว่างทบทวนผู้ทรงคุณวุฒิ 2 ราย</li> <li>อยู่ระหว่างประเมินผลงานทางวิชาการ 2 ราย</li> <li>ผู้ทรงคุณวุฒิฯ ส่งผลประเมินกลับมาแล้ว (2 ท่าน) 1 ราย</li> <li>นำเข้าที่ประชุมสภามหาวิทยาลัย วันที่ 31 ต.ค. 68 1 ราย</li> </ul>
วิทยาการจัดการ	<ul style="list-style-type: none"> <li>อยู่ระหว่างประเมินผลงานทางวิชาการ 1 ราย</li> <li>นำเข้าที่ประชุมคณะกรรมการผู้ทรงคุณวุฒิ วันที่ 4 พ.ย. 68 1 ราย</li> <li>นำเข้าที่ประชุมสภามหาวิทยาลัย วันที่ 31 ต.ค. 68 4 ราย</li> </ul>
วิทยาศาสตร์ฯ	<ul style="list-style-type: none"> <li>อยู่ระหว่างทบทวนผู้ทรงคุณวุฒิ 1 ราย</li> </ul>
เทคโนโลยีฯ	<ul style="list-style-type: none"> <li>ผู้ทรงคุณวุฒิฯ ส่งผลประเมินกลับมาแล้ว (2 ท่าน) 1 ราย</li> <li>นำเข้าที่ประชุมสภามหาวิทยาลัย วันที่ 31 ต.ค. 68 1 ราย</li> </ul>

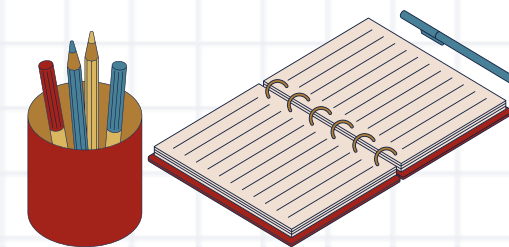


# เปรียบเทียบร้อยละผู้ดำรงตำแหน่งทางวิชาการ มหาวิทยาลัยราชภัฏนครศรีธรรมราช

ปี พ.ศ.2565 - 2568

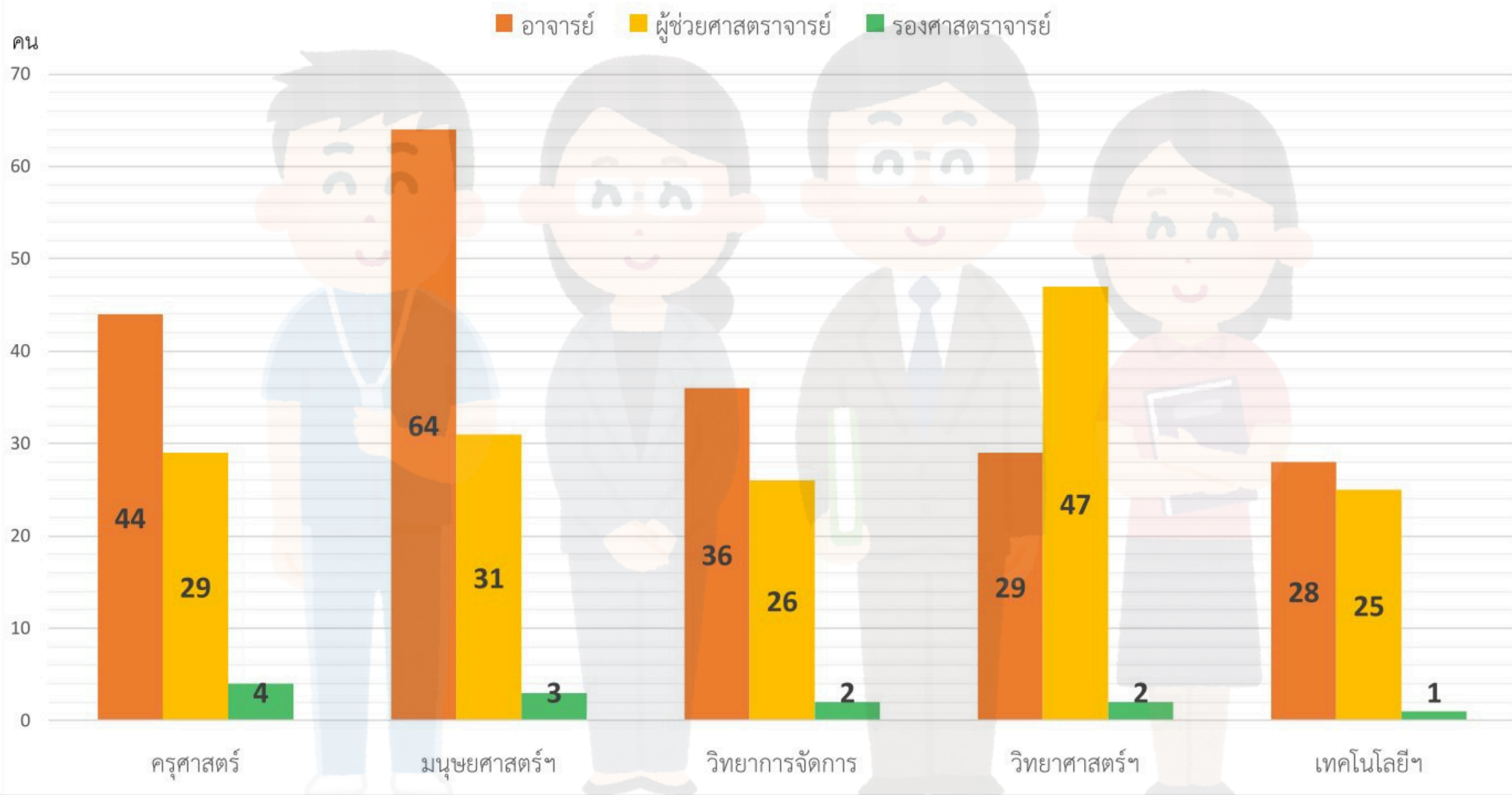


	ปี พ.ศ.2565	ปี พ.ศ.2566	ปี พ.ศ.2567	ปี พ.ศ.2568
ครุศาสตร์	31.17	36.36	41.56	42.86
มนุษยศาสตร์ฯ	25.51	31.63	32.65	34.69
วิทยาการจัดการ	18.75	20.31	37.50	43.75
วิทยาศาสตร์ฯ	48.72	57.69	62.82	62.82
เทคโนโลยีฯ	35.19	35.19	46.30	48.15



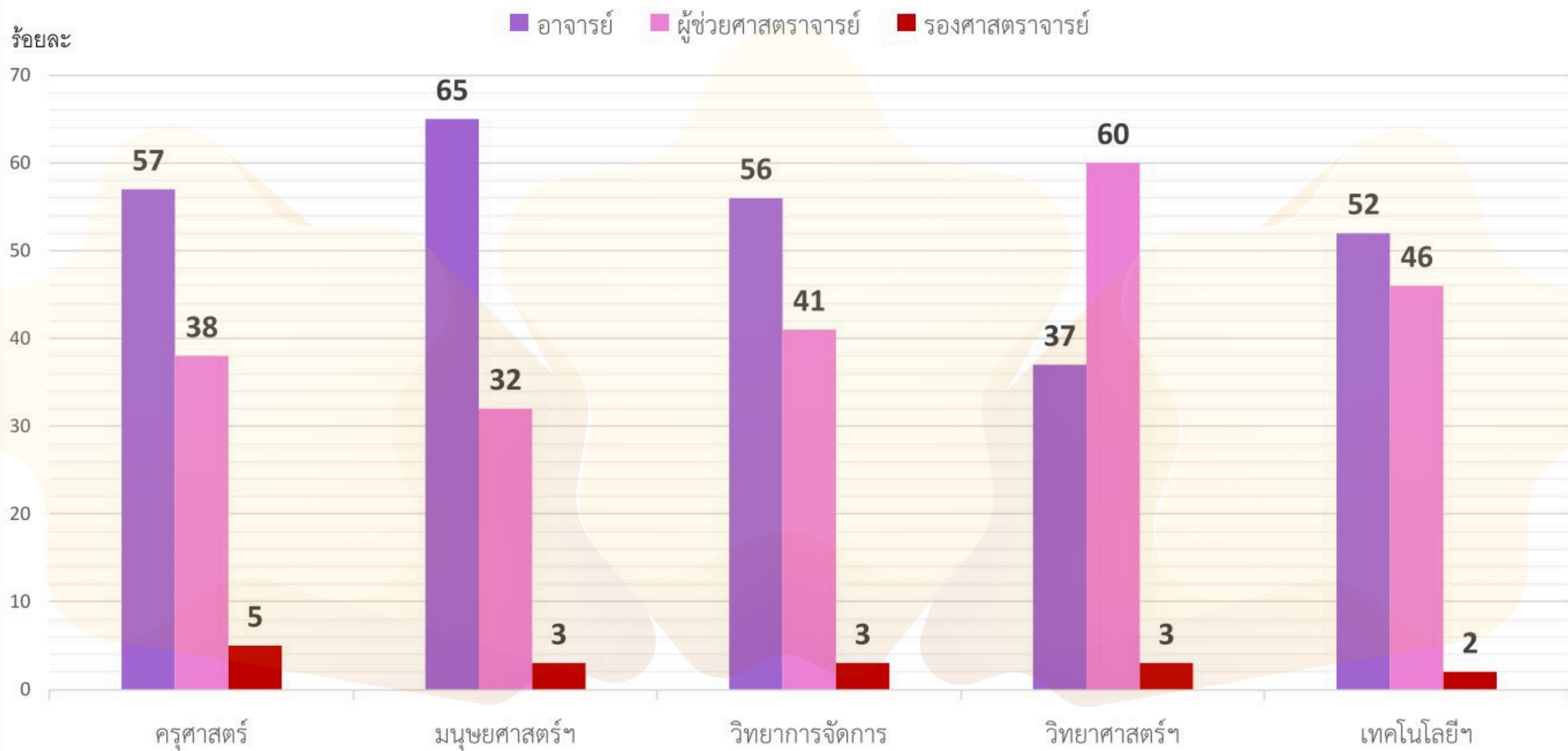
ข้อมูล ณ วันที่ 1 ตุลาคม 2568

## จำนวนผู้ดำรงตำแหน่งทางวิชาการ มหาวิทยาลัยราชภัฏนครศรีธรรมราช





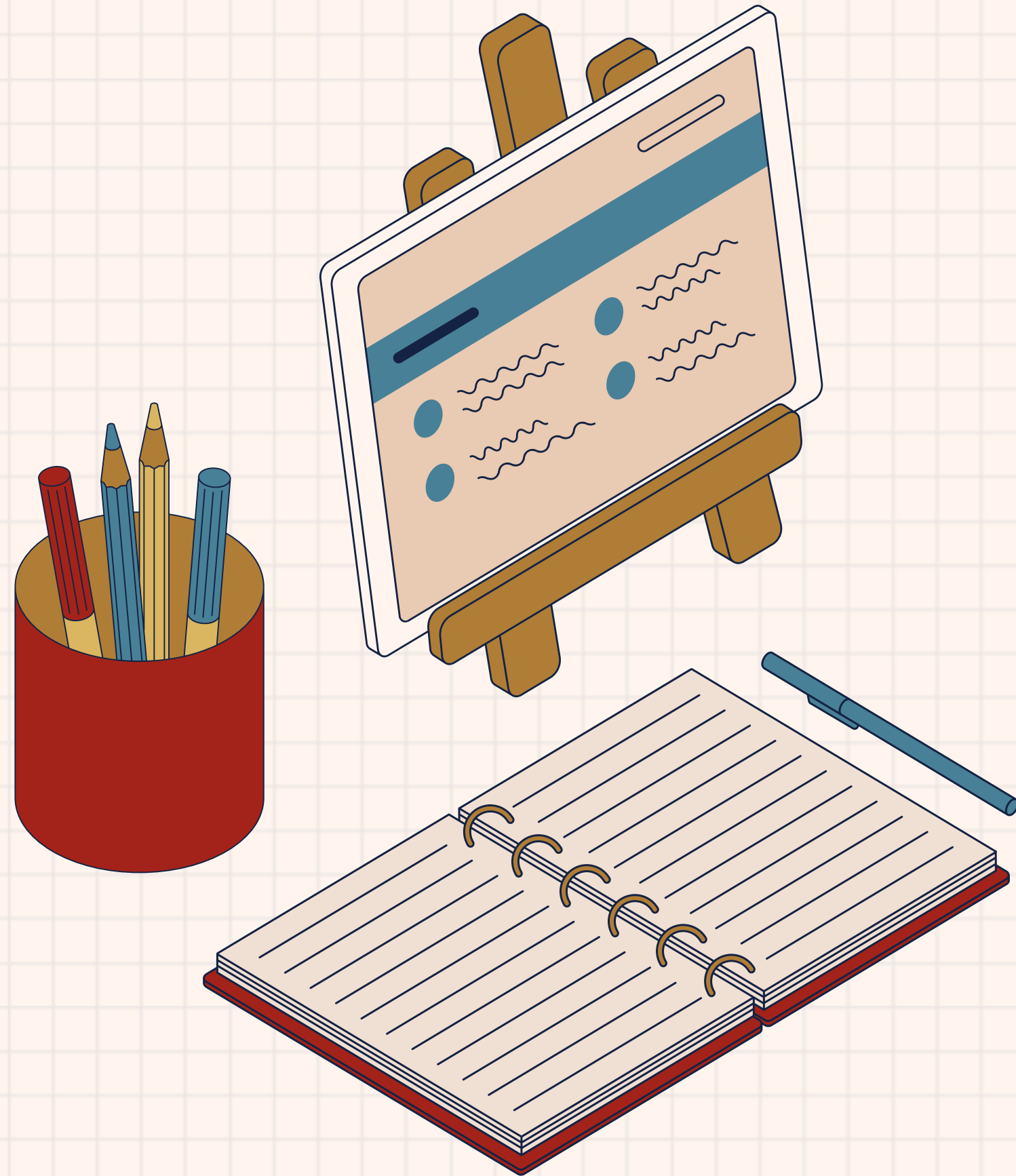
## ร้อยละผู้ดำรงตำแหน่งทางวิชาการ มหาวิทยาลัยราชภัฏนครศรีธรรมราช



ข้อมูล ณ วันที่ 1 ตุลาคม 2568



# กำหนดการประชุม ปี 2568



**1**  
**2**  
**3**  
**4**  
**5**  
**6**  
**7**  
**8**  
**9**

15 มกราคม 2568

13 มีนาคม 2568

8 พฤษภาคม 2568

17 กรกฎาคม 2568

14 สิงหาคม 2568

11 กันยายน 2568

9 ตุลาคม 2568

13 พฤศจิกายน 2568

11 ธันวาคม 2568