



รายงานข้อมูล

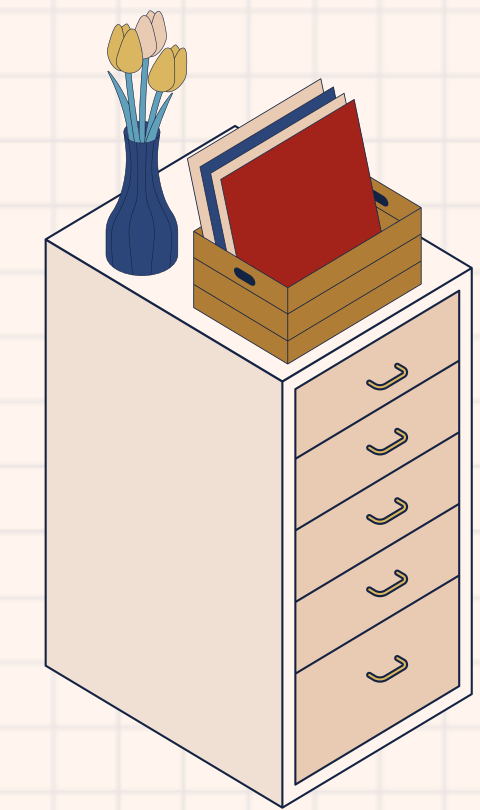
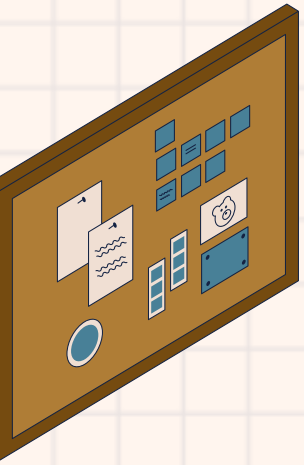
# ตำแหน่ง ทางวิชาการ

มหาวิทยาลัยราชภัฏ  
นครศรีธรรมราช

# จำนวนผู้ขอกำหนดตำแหน่งที่อยู่ระหว่างดำเนินการ

ข้อมูล ณ วันที่ 26 มีนาคม 2569

คณะ	ศ.	รศ.	ผศ.	รวม
ครุศาสตร์	-	-	1 ราย	1 ราย
มนุษยศาสตร์ฯ	-	2 ราย	4 ราย	6 ราย
วิทยาการ จัดการ	-	4 ราย	5 ราย	9 ราย
วิทยาศาสตร์ฯ	1 ราย	3 ราย	4 ราย	8 ราย
เทคโนโลยีฯ	-	-	2 ราย	2 ราย
รวม	1 ราย	9 ราย	16 ราย	26 ราย



# รายละเอียดผู้ขอกำหนดตำแหน่งที่อยู่ระหว่างดำเนินการ

คณะ	ศ.
ครุศาสตร์	-
มนุษยศาสตร์ฯ	-
วิทยาการจัดการ	-
วิทยาศาสตร์ฯ	• ผู้ทรงคุณวุฒิส่งผลประเมินกลับมาแล้ว (1 ท่าน) 1 ราย
เทคโนโลยีฯ	-

# รายละเอียดผู้ขอกำหนดตำแหน่งที่อยู่ระหว่างดำเนินการ

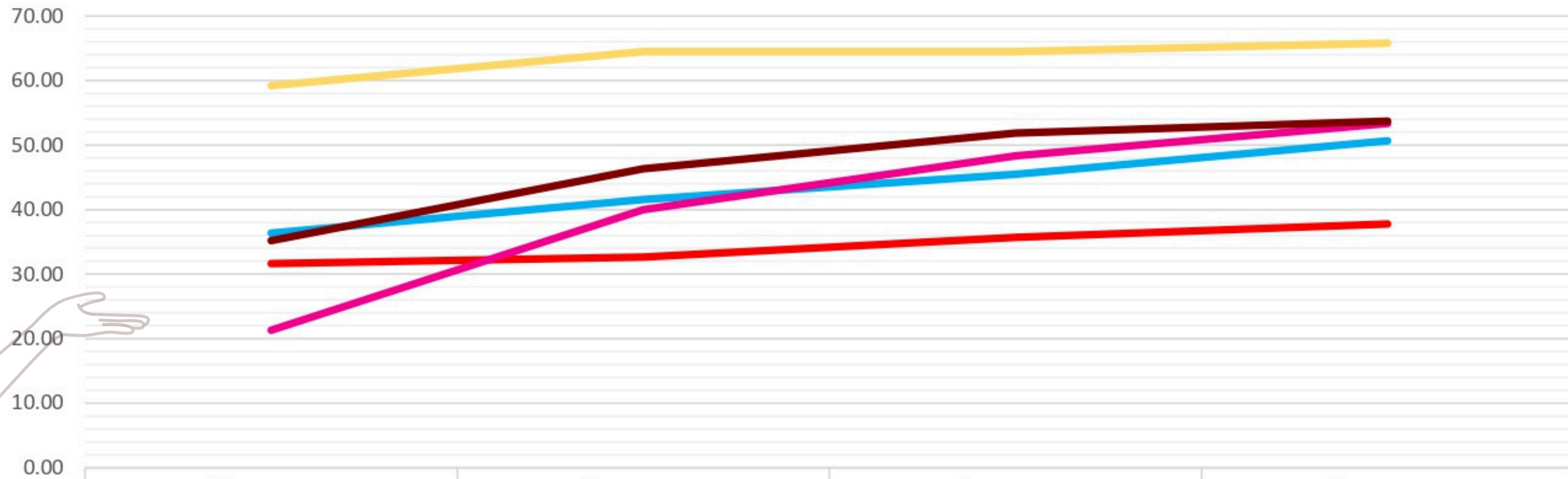
คณะ	รศ.
ครุศาสตร์	-
มนุษยศาสตร์ฯ	<ul style="list-style-type: none"><li>• อยู่ระหว่างประเมินผลงานทางวิชาการ 1 ราย</li><li>• ผู้ทรงคุณวุฒิส่งผลประเมินกลับมาแล้ว (1 ท่าน) 1 ราย</li></ul>
วิทยาการจัดการ	<ul style="list-style-type: none"><li>• อยู่ระหว่างทาบตามผู้ทรงคุณวุฒิฯ 1 ราย</li><li>• ผู้ทรงคุณวุฒิส่งผลประเมินกลับมาแล้ว (1 ท่าน) 1 ราย</li><li>• ผู้ทรงคุณวุฒิส่งผลประเมินกลับมาแล้ว (2 ท่าน) 1 ราย</li><li>• นำเข้าที่ประชุม ก.พ.ว. วันที่ 9 เม.ย. 69 1 ราย</li></ul>
วิทยาศาสตร์ฯ	<ul style="list-style-type: none"><li>• ผู้ทรงคุณวุฒิส่งผลการประเมินกลับมาแล้ว (1 ท่าน) 1 ราย</li><li>• ผู้ทรงคุณวุฒิส่งผลการประเมินกลับมาแล้ว (2 ท่าน) 1 ราย</li><li>• นำเข้าที่ประชุม ก.พ.ว. วันที่ 9 เม.ย. 69 1 ราย</li></ul>
เทคโนโลยีฯ	-

# รายละเอียดผู้ขอกำหนดตำแหน่งที่อยู่ระหว่างดำเนินการ

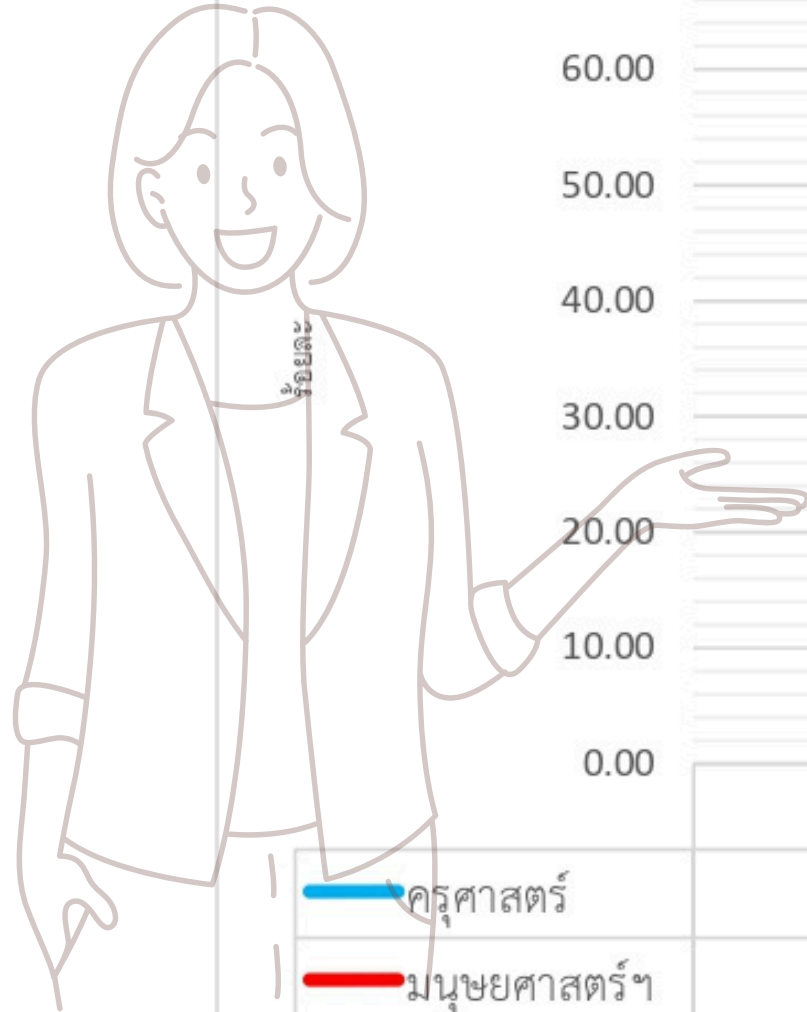
คณะ	พ.ศ.
ครุศาสตร์	<ul style="list-style-type: none"> <li>อยู่ระหว่างทบทวนผู้ทรงคุณวุฒิ 1 ราย</li> </ul>
มนุษยศาสตร์ฯ	<ul style="list-style-type: none"> <li>อยู่ระหว่างทบทวนผู้ทรงคุณวุฒิฯ 1 ราย</li> <li>อยู่ระหว่างประเมินผลงานทางวิชาการ 1 ราย</li> <li>ผู้ทรงคุณวุฒิฯ ส่งผลประเมินกลับมาแล้ว (2 ท่าน) 1 ราย</li> <li>นำเข้าที่ประชุม สภาวิชาการ วันที่ 1 เม.ย. 69 1 ราย</li> </ul>
วิทยาการจัดการ	<ul style="list-style-type: none"> <li>อยู่ระหว่างทบทวนผู้ทรงคุณวุฒิฯ 1 ราย</li> <li>ผู้ทรงคุณวุฒิฯ ส่งผลประเมินกลับมาแล้ว (1 ท่าน) 1 ราย</li> <li>ผู้ทรงคุณวุฒิฯ ส่งผลประเมินกลับมาแล้ว (2 ท่าน) 2 ราย</li> <li>นำเข้าที่ประชุม ก.พ.ว. วันที่ 9 เม.ย. 69 1 ราย</li> </ul>
วิทยาศาสตร์ฯ	<ul style="list-style-type: none"> <li>อยู่ระหว่างทบทวนผู้ทรงคุณวุฒิฯ 1 ราย</li> <li>ผู้ทรงคุณวุฒิฯ ส่งผลประเมินกลับมาแล้ว (1 ท่าน) 1 ราย</li> <li>ผู้ทรงคุณวุฒิฯ ส่งผลประเมินกลับมาแล้ว (2 ท่าน) 1 ราย</li> <li>นำเข้าที่ประชุมสภาวิชาการ วันที่ 1 เม.ย. 69 1 ราย</li> </ul>
เทคโนโลยีฯ	<ul style="list-style-type: none"> <li>อยู่ระหว่างประเมินผลงานทางวิชาการ 1 ราย</li> <li>ผู้ทรงคุณวุฒิฯ ส่งผลประเมินกลับมาแล้ว (1 ท่าน) 1 ราย</li> </ul>

# เปรียบเทียบร้อยละผู้ดำรงตำแหน่งทางวิชาการ มหาวิทยาลัยราชภัฏนครศรีธรรมราช

ปี พ.ศ.2566 - 2569



	ปี พ.ศ.2566	ปี พ.ศ.2567	ปี พ.ศ.2568	ปี พ.ศ.2569
ครูศาสตร์	36.36	41.56	45.45	50.65
มนุษยศาสตร์ฯ	31.63	32.65	35.71	37.76
วิทยาการจัดการ	21.31	40.00	48.33	53.33
วิทยาศาสตร์ฯ	59.21	64.47	64.47	65.79
เทคโนโลยีฯ	35.19	46.30	51.85	53.70

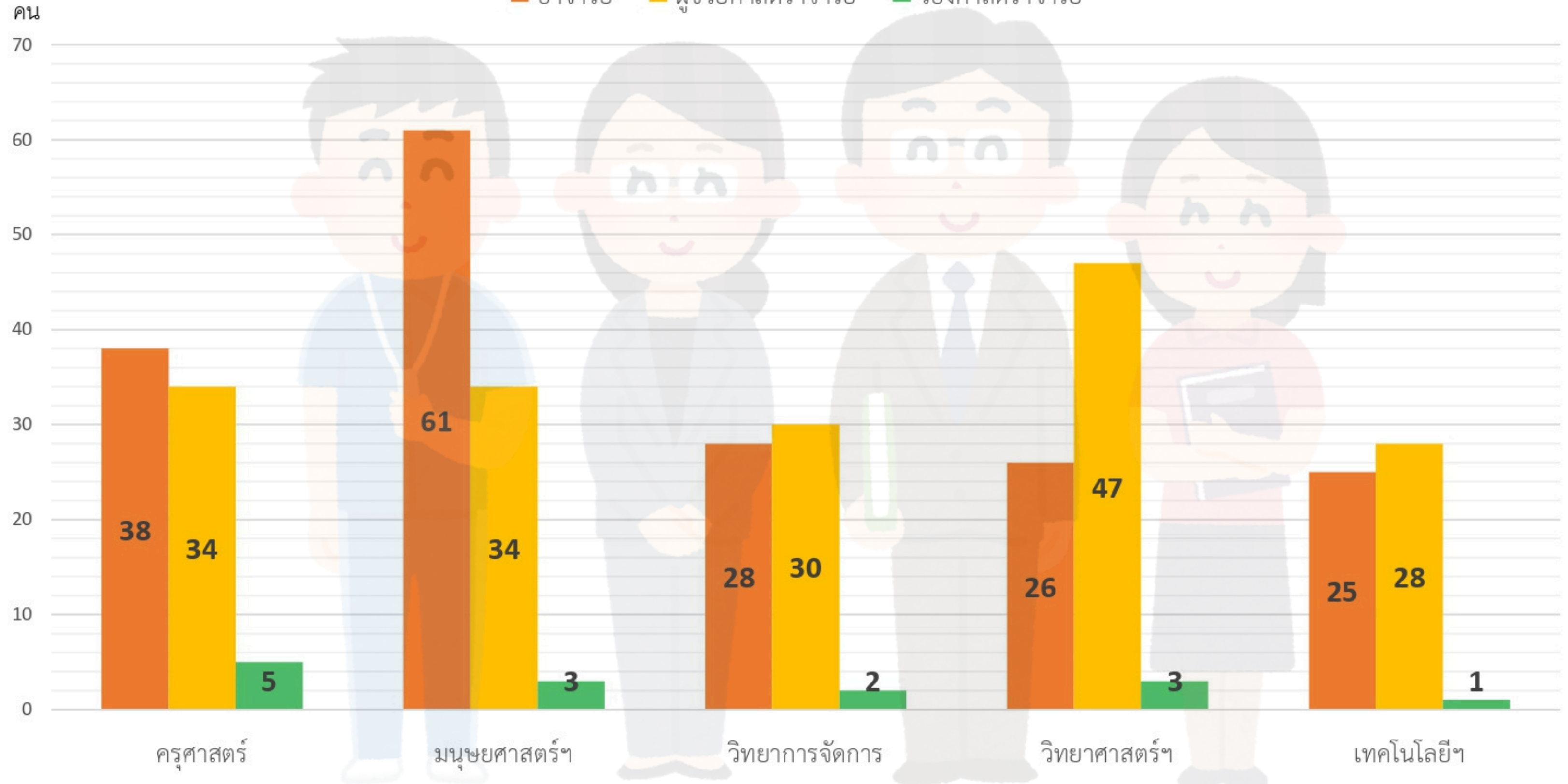


ข้อมูล ณ วันที่ 20 มีนาคม 2569

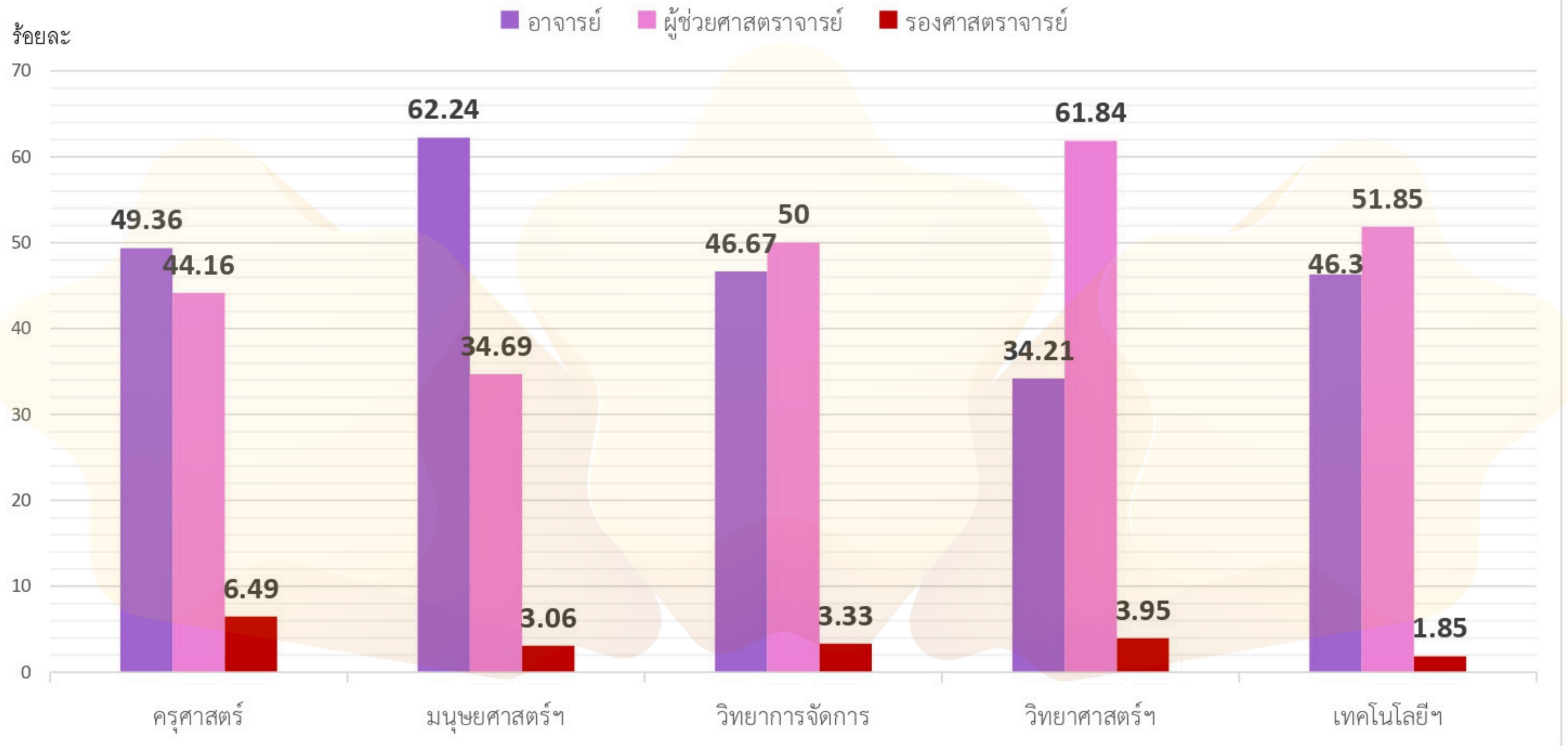


# จำนวนผู้ดำรงตำแหน่งทางวิชาการ มหาวิทยาลัยราชภัฏนครศรีธรรมราช

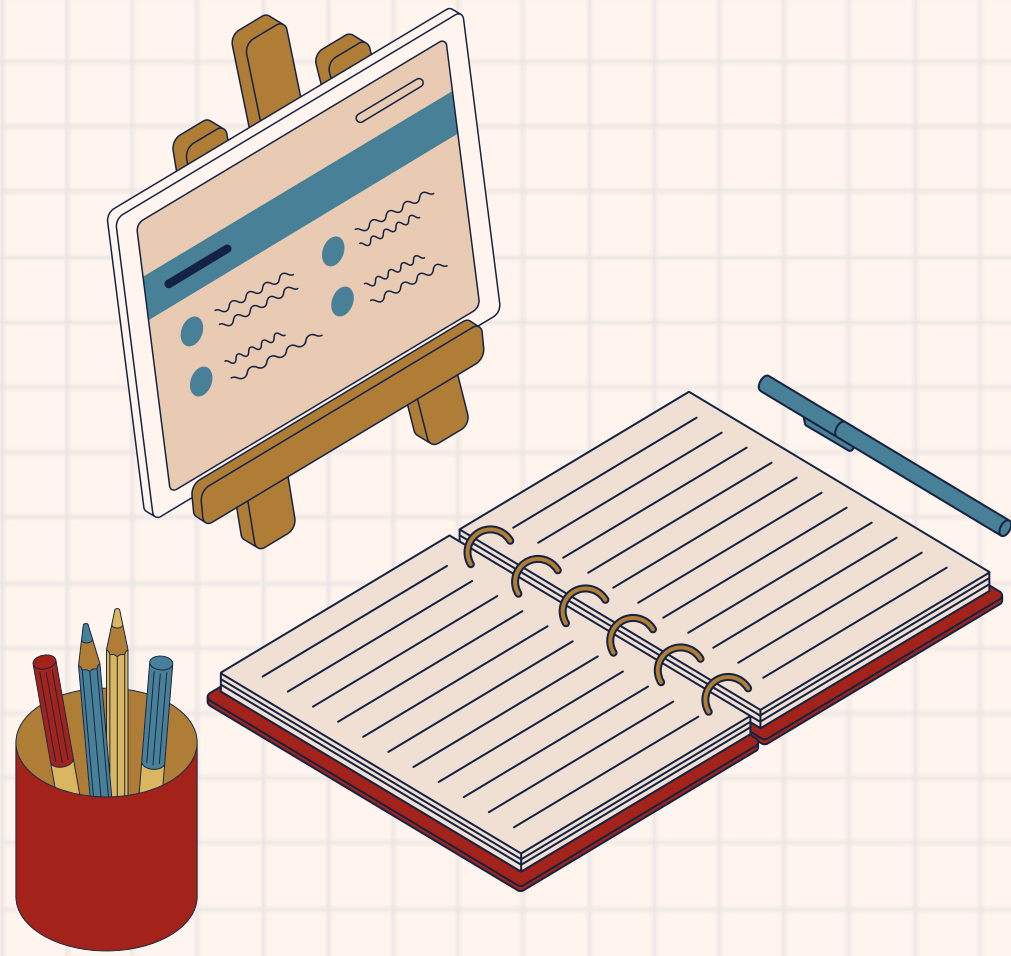
■ อาจารย์ ■ ผู้ช่วยศาสตราจารย์ ■ รองศาสตราจารย์



# ร้อยละผู้ดำรงตำแหน่งทางวิชาการ มหาวิทยาลัยราชภัฏนครศรีธรรมราช



# กำหนดการประชุม ปี 2569



**1**

8 มกราคม 2569

**2**

12 กุมภาพันธ์ 2569

**3**

12 มีนาคม 2569

**4**

9 เมษายน 2569

**5**

14 พฤษภาคม 2569

**6**

11 มิถุนายน 2569

**7**

9 กรกฎาคม 2569

**8**

13 สิงหาคม 2569

**9**

10 กันยายน 2569

**10**

8 ตุลาคม 2569

**11**

12 พฤศจิกายน 2569

**12**

17 ธันวาคม 2569

# คณะกรรมการพิจารณาตำแหน่งทางวิชาการ (ก.พ.ว.)

มหาวิทยาลัยราชภัฏนครศรีธรรมราช



**ศ.ดร.ปรัชญนันท์ นิลสุข**

ประธานกรรมการ



**ศ.ดร.วิสุทธิ์  
ไวยไผ่**

กรรมการผู้ทรงคุณวุฒิ  
สาขาวิชาวิทยาศาสตร์



**ศ.ดร.พฤษดิ์  
ศิริบรรณพิทักษ์**

กรรมการผู้ทรงคุณวุฒิ  
สาขาวิชาศึกษาศาสตร์



**ศ.ดร.วิรุณ  
ตั้งเจริญ**

กรรมการผู้ทรงคุณวุฒิ  
สาขาวิชาศิลปกรรมศาสตร์



**ศ.ดร.ประยุทธ์  
จักรเอกมาลิน**

กรรมการผู้ทรงคุณวุฒิ  
สาขาวิชาวิศวกรรมศาสตร์



**ศ.ดร.จารุณี  
วงศ์ลิ้มปิยะรัตน์**

กรรมการผู้ทรงคุณวุฒิ  
สาขาวิชาเทคโนโลยี



**ศ.ดร.ครองชัย  
หัตถา**

กรรมการผู้ทรงคุณวุฒิ  
สาขาวิชาสังคมศาสตร์



**พศ.ดร.วิชิต  
สุขทร**

เลขานุการ



**น.ส.ศรีสุดา  
มีจันทร์แก้ว**

ผู้ช่วยเลขานุการ



**น.ส.พรชนก  
หมวดเมือง**

เจ้าหน้าที่จัดประชุม