



รายงานข้อมูล

# ตำแหน่ง ทางวิชาการ

มหาวิทยาลัยราชภัฏ  
นครศรีธรรมราช

# จำนวนผู้ขอกำหนดตำแหน่งที่อยู่ระหว่างดำเนินการ

ข้อมูล ณ วันที่ 17 มิถุนายน 2568



คณะ	รศ.	ผศ.	รจน
ครุศาสตร์	1 ราย	3 ราย	4 ราย
มนุษยศาสตร์ฯ	3 ราย	4 ราย	7 ราย
วิทยาการจัดการ	1 ราย	9 ราย	10 ราย
วิทยาศาสตร์ฯ	1 ราย	-	1 ราย
เทคโนโลยีฯ	-	3 ราย	3 ราย
รวม	6 ราย	19 ราย	25 ราย

# รายละเอียดผู้ขอกำหนดตำแหน่งที่อยู่ระหว่างดำเนินการ

คณะ

รศ.

ผศ.

ครุศาสตร์

- ผู้ทรงคุณวุฒิฯ ส่งผลประเมินกลับมาแล้ว (2 ท่าน) 1 ราย

- นำเข้าที่ประชุม ก.พ.ว. ในวันที่ 17 ก.ค. 68 2 ราย
- ผู้ทรงคุณวุฒิฯ ส่งผลประเมินกลับมาแล้ว (1 ท่าน) 1 ราย

มนุษยศาสตร์ฯ

- อยู่ระหว่างดำเนินการตามมติที่ประชุมผู้ทรงคุณวุฒิ 1 ราย
- ผู้ทรงคุณวุฒิฯ ส่งผลประเมินกลับมาแล้ว (2 ท่าน) 1 ราย
- อยู่ระหว่างประเมินผลงานทางวิชาการ 1 ราย

- นำเข้าที่ประชุม ก.พ.ว. ในวันที่ 17 ก.ค. 68 1 ราย
- ผู้ทรงคุณวุฒิฯ ส่งผลประเมินกลับมาแล้ว (1 ท่าน) 1 ราย
- นำเข้าที่ประชุมสภามหาวิทยาลัยฯ ในวันที่ 27 มิ.ย. 68 2 ราย

วิทยาการจัดการ

- นำเข้าที่ประชุมสภามหาวิทยาลัยฯ ในวันที่ 27 มิ.ย. 68 1 ราย

- นำเข้าที่ประชุม ก.พ.ว. ในวันที่ 17 ก.ค. 68 1 ราย
- ผู้ทรงคุณวุฒิฯ ส่งผลประเมินกลับมาแล้ว (2 ท่าน) 3 ราย
- นำเข้าที่ประชุมสภามหาวิทยาลัยฯ ในวันที่ 27 มิ.ย. 68 1 ราย
- นำเข้าที่ประชุมกรรมการผู้ทรงคุณวุฒิฯ ในวันที่ 1 ก.ค. 68 4 ราย

วิทยาศาสตร์ฯ

- ผู้ทรงคุณวุฒิฯ ส่งผลประเมินกลับมาแล้ว (2ท่าน) 1 ราย

-

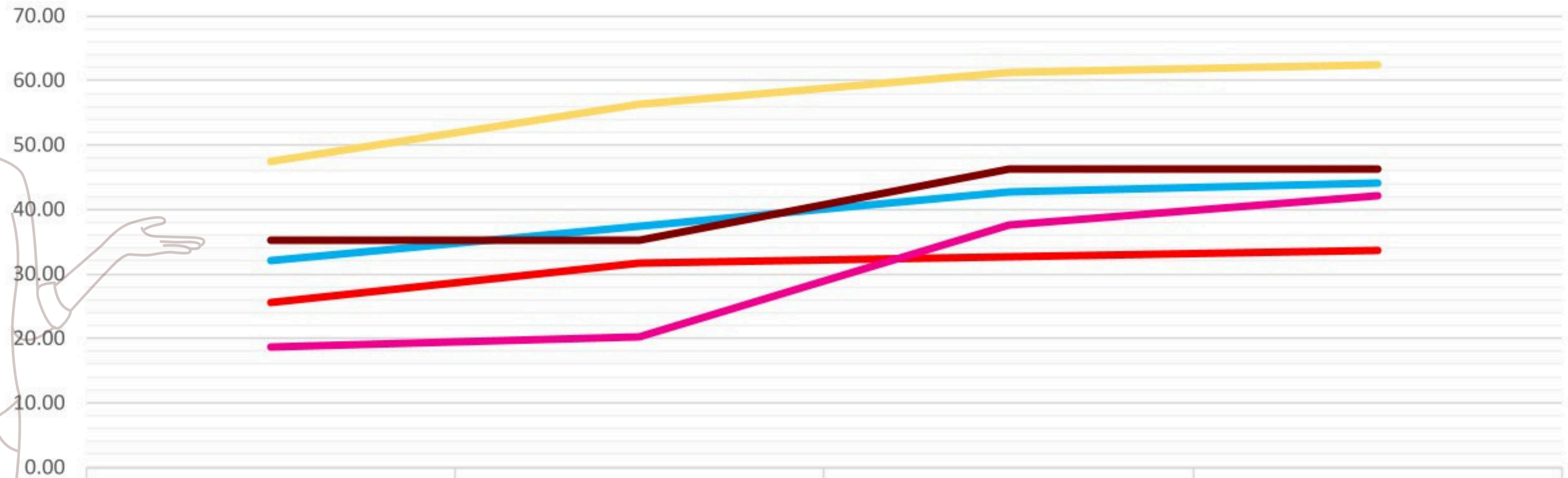
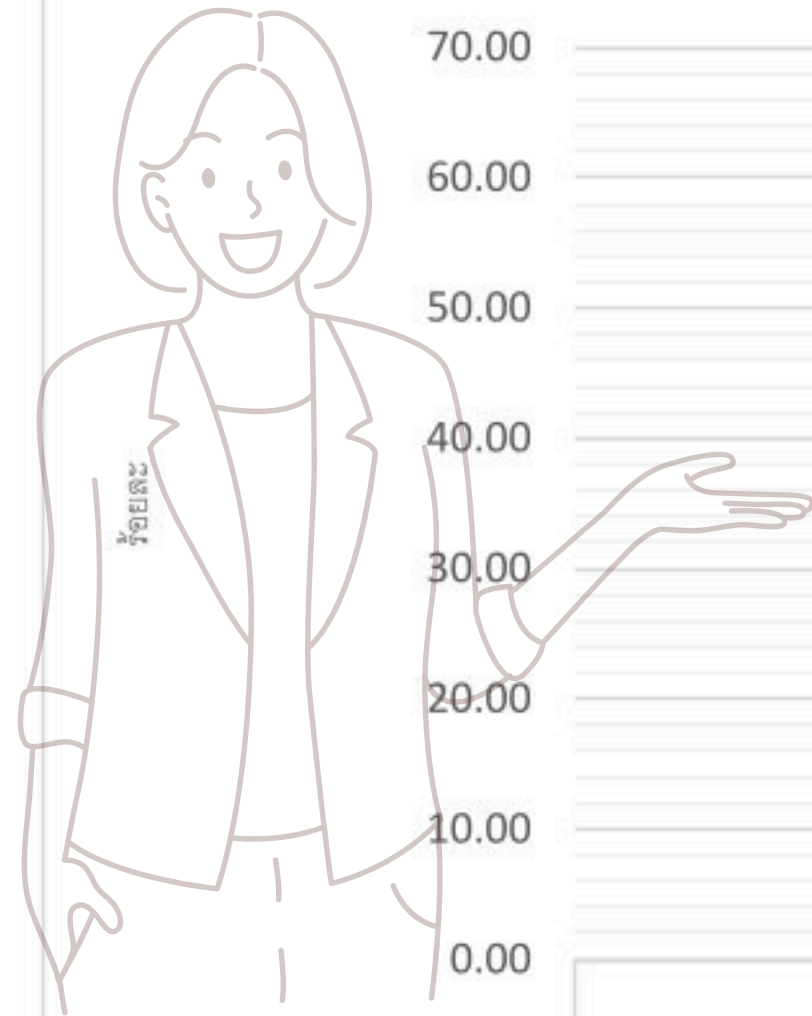
เทคโนโลยีฯ

-

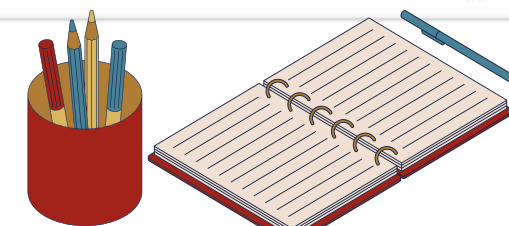
- นำเข้าที่ประชุมสภามหาวิทยาลัยฯ ในวันที่ 27 มิ.ย. 68 1 ราย
- ผู้ทรงคุณวุฒิฯ ส่งผลประเมินกลับมาแล้ว (1 ท่าน) 2 ราย

# เปรียบเทียบร้อยละผู้ดำรงตำแหน่งทางวิชาการ มหาวิทยาลัยราชภัฏนครศรีธรรมราช

ปี พ.ศ.2565 - 2568



	ปี พ.ศ.2565	ปี พ.ศ.2566	ปี พ.ศ.2567	ปี พ.ศ.2568
ครุศาสตร์	32.00	37.33	42.67	44.00
มนุษยศาสตร์ฯ	25.51	31.63	32.65	33.67
วิทยาการจัดการ	18.75	20.31	37.50	42.19
วิทยาศาสตร์ฯ	47.50	56.25	61.25	62.50
เทคโนโลยีฯ	35.19	35.19	46.30	46.30

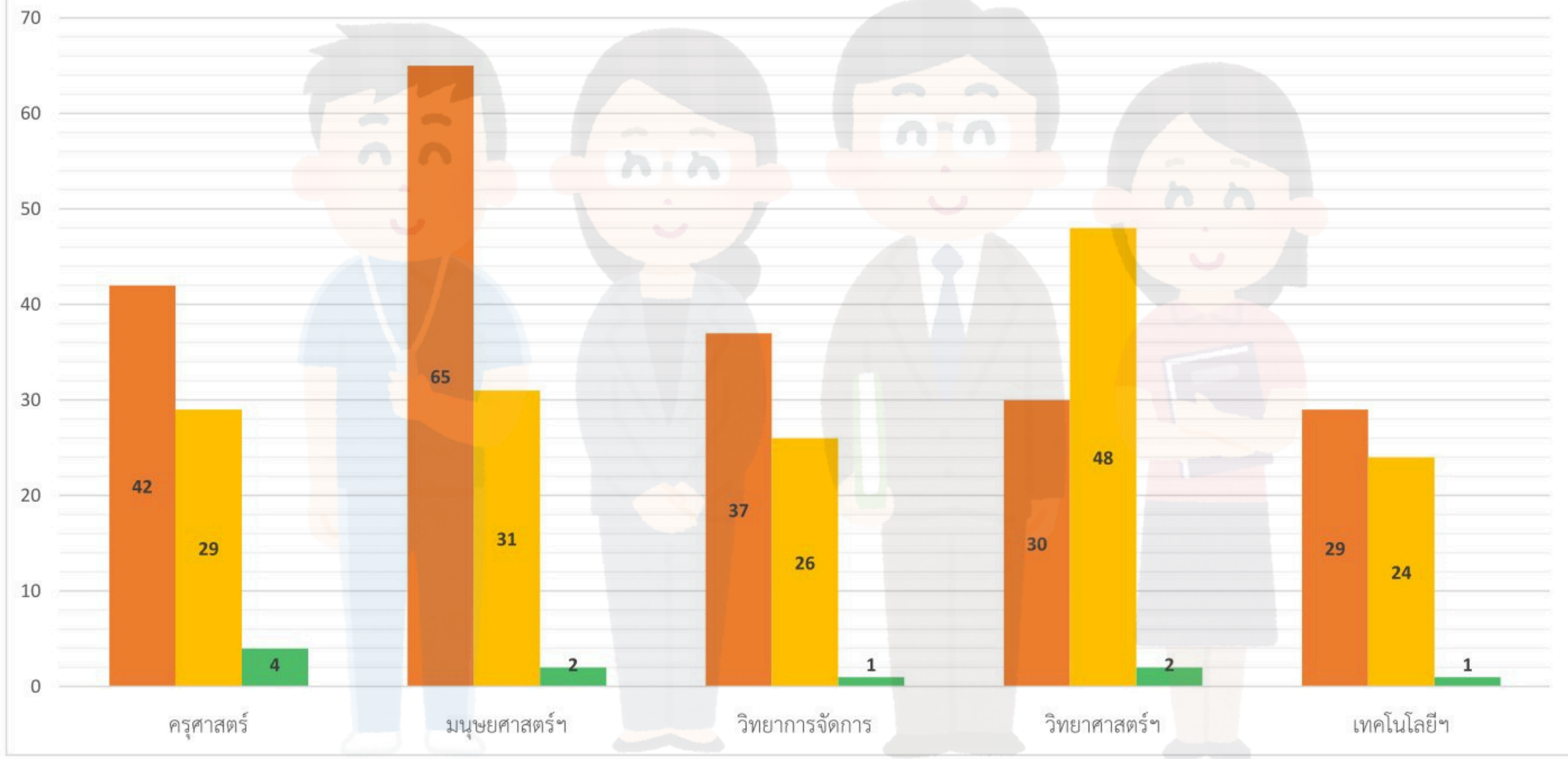


ข้อมูล ณ วันที่ 16 พฤษภาคม 2568



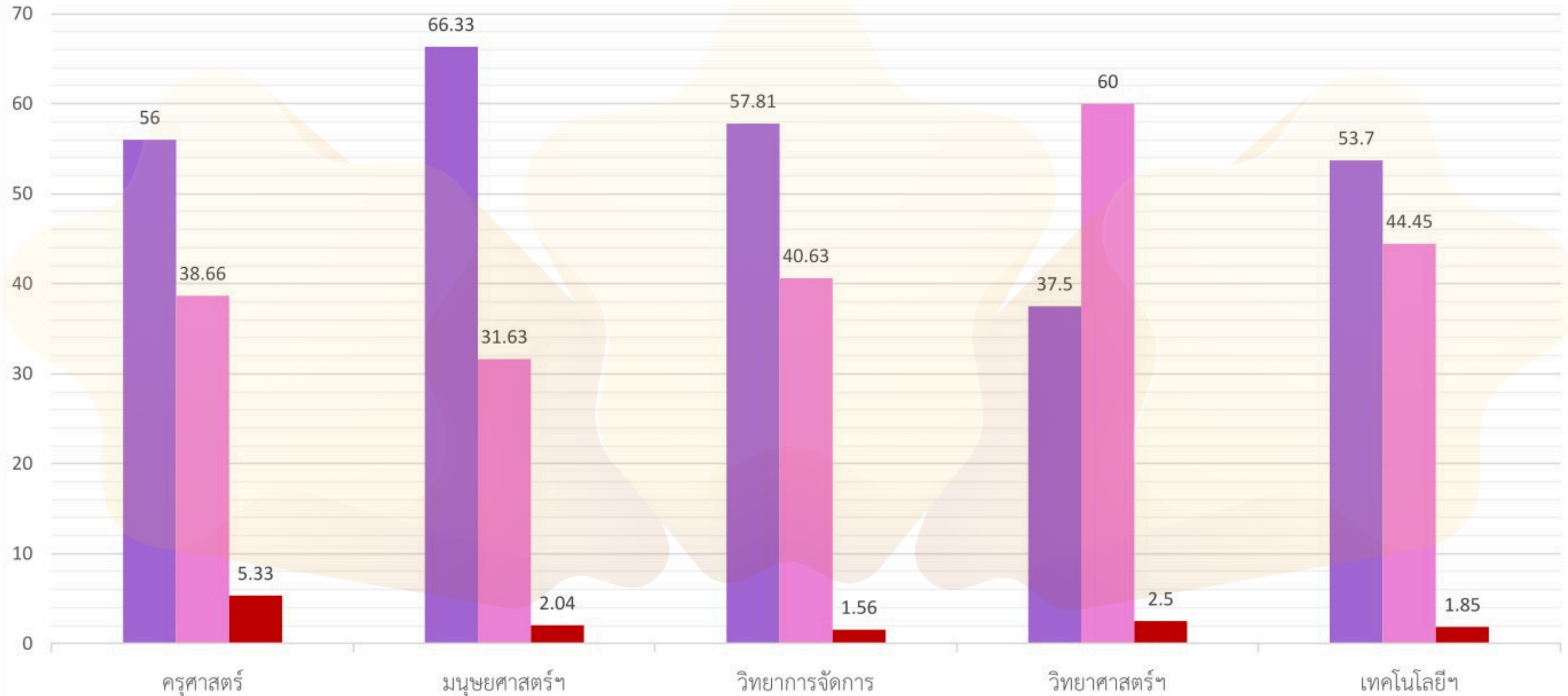
# จำนวนผู้ดำรงตำแหน่งทางวิชาการ มหาวิทยาลัยราชภัฏนครศรีธรรมราช

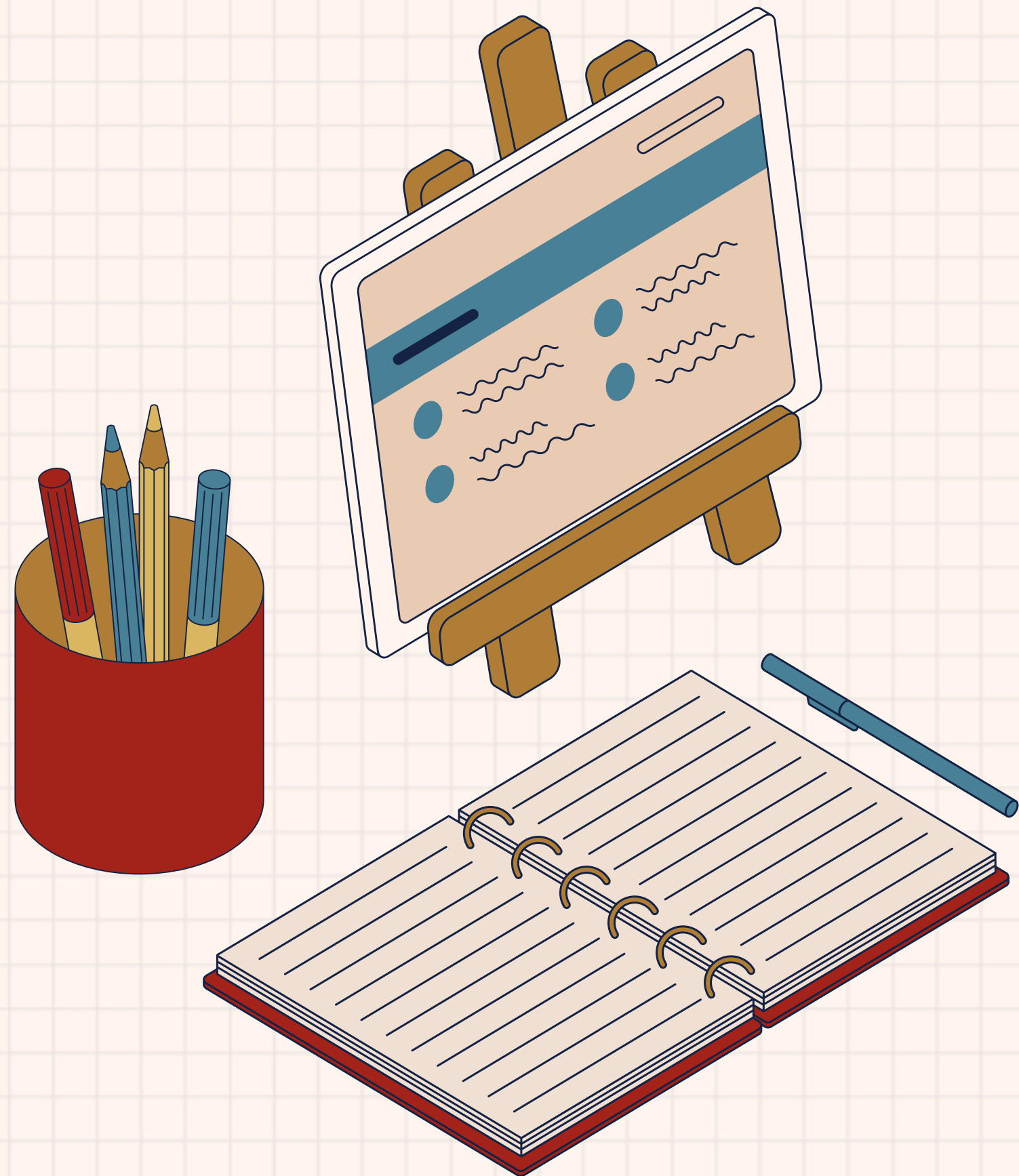
■ อาจารย์ ■ ผู้ช่วยศาสตราจารย์ ■ รองศาสตราจารย์



# ร้อยละผู้ดำรงตำแหน่งทางวิชาการ มหาวิทยาลัยราชภัฏนครศรีธรรมราช

■ อาจารย์ ■ ผู้ช่วยศาสตราจารย์ ■ รองศาสตราจารย์





# ปฏิทินการประชุม ปี 2568

**1**

15 มกราคม 2568

**2**

13 มีนาคม 2568

**3**

8 พฤษภาคม 2568

**4**

17 กรกฎาคม 2568

**5**

11 กันยายน 2568

**6**

13 พฤศจิกายน 2568