

การศึกษาความพร้อมรองรับการท่องเที่ยวโดยชุมชนด้าน
ทรัพยากรธรรมชาติและวัฒนธรรม กรณีศึกษา : อำเภอพิปูน
จังหวัดนครศรีธรรมราช

A Studying Readiness Tourism by the Community of Natural
Resources and Culture. The Case Study : Phipun District,
Nakhon Si Thammarat Province

เดโช แชน้ำแก้ว

บุญยิ่ง ประทุม

พงศ์ประสิทธิ์ อ่อนจันทร์

จิตติมา ดำรงวัฒนะ

มหาวิทยาลัยราชภัฏนครศรีธรรมราช

บทคัดย่อ

การศึกษาครั้งนี้ เพื่อศึกษาความพร้อมรองรับการท่องเที่ยวโดยชุมชนด้านทรัพยากรธรรมชาติและวัฒนธรรม และเพื่อศึกษาแนวทางพัฒนาความพร้อมรองรับการท่องเที่ยวโดยชุมชนด้านทรัพยากรธรรมชาติและวัฒนธรรม กรณีศึกษา : อำเภอพิปูน จังหวัดนครศรีธรรมราช มีประชากร ได้แก่ ผู้นำชุมชน จำนวน 160 คน กำหนดขนาดของกลุ่มตัวอย่าง โดยใช้ตาราง Krejcie และ Morgan ได้กลุ่มตัวอย่าง ได้แก่ ผู้นำชุมชน จำนวน 113 คน เครื่องมือที่ใช้เก็บรวบรวมข้อมูลเป็นแบบสอบถาม วิเคราะห์ข้อมูลด้วยโปรแกรมคอมพิวเตอร์สำเร็จรูป สถิติที่ใช้วิเคราะห์ข้อมูล คือ ค่าความถี่ ค่าร้อยละ ค่าเฉลี่ย และส่วนเบี่ยงเบนมาตรฐาน ผลการศึกษาพบว่า ความพร้อมรองรับการท่องเที่ยวโดยชุมชนด้านทรัพยากรธรรมชาติและวัฒนธรรม ผลการศึกษาพบว่า อยู่ในระดับมาก และแนวทางพัฒนาความพร้อมรองรับการท่องเที่ยวโดยชุมชนด้านทรัพยากรธรรมชาติและวัฒนธรรม ผลการศึกษาพบว่า แนวทางที่กลุ่มตัวอย่างเสนอมีความเหมาะสมสร้างจุดเด่นในการท่องเที่ยวให้สามารถดึงดูดใจให้มาท่องเที่ยวในอำเภอพิปูนมากขึ้น เพราะมีเหตุการณ์ที่ควรจดจำ และมีสถานที่ที่มีประวัติศาสตร์ พร้อมทั้งมีการปรับปรุงภูมิทัศน์บางส่วนให้มี



ความเหมาะสมกับการเป็นแหล่งท่องเที่ยวทางธรรมชาติ และยังมีแหล่งท่องเที่ยวบางส่วนที่ยังไม่เปิดให้เข้าไปท่องเที่ยวอีกหลายสถานที่ จึงต้องดำเนินการพัฒนา และเปิดเป็นแหล่งท่องเที่ยวสร้างรายได้มาสู่ชุมชน

คำสำคัญ : ความพร้อมรองรับการท่องเที่ยว, การท่องเที่ยวโดยชุมชน, ทรัพยากรธรรมชาติและวัฒนธรรม

ABSTRACT

The objective of this research were as follow : to study the readiness tourism by the community of natural resources and culture , to develop readiness tourism by the community of natural resources and culture. The case study : Phipun district, Nakhon Si Thammarat province. The population are 160 the community leaders and the samples are 113 the community leaders by Krejcie and Morgan table. The collecting data used questionnaires. The statistics used to analyze the data were frequency, means, percentages, standard deviations. The research found that : Readiness tourism by the community of natural resources and culture as high level. The development approach readiness tourism by the community of natural resources and culture, the creating highlights cultural resource for the tourists where remember and contributing to the learning of historical. The community improved some landscapes , developed and opened a tourist attraction. Earnings came to the community

Keywords : Readiness tourism by the community, tourism by the community, Natural Resources and Culture.

บทนำ

การท่องเที่ยวโดยชุมชน (Community – Based Tourism : CBT) เป็นเครื่องมือสร้างความเข้มแข็งของชาวบ้านในการจัดการทรัพยากรธรรมชาติและวัฒนธรรม โดย



กระบวนการมีส่วนร่วมของคนในชุมชน ให้ชุมชนได้มีส่วนร่วมในการกำหนดทิศทางการพัฒนา และได้รับประโยชน์จากการท่องเที่ยว (Thailand CBT Network Coordination Center, 2018) ซึ่งการท่องเที่ยวที่ใช้ชุมชนเป็นฐานได้ขยายตัวอย่างรวดเร็ว มีแนวโน้มที่จะเติบโตขึ้น เป็นเครือข่ายมากขึ้น และถูกคาดหวังว่าเป็นวิธีการจัดการท่องเที่ยวแบบหนึ่งที่มีศักยภาพ โดยเน้นกระบวนการมีส่วนร่วมของชุมชน ในขณะเดียวกันก็เกิดประโยชน์แก่เศรษฐกิจชุมชนของคนในท้องถิ่นด้วย เพราะหากมองในด้านของการตลาดปรากฏว่า ตลาดของการท่องเที่ยวโดยชุมชนยังเป็นกลุ่มเฉพาะ ภายใต้การท่องเที่ยวโดยชุมชน ซึ่งถูกนำมาใช้เป็นการโฆษณาประชาสัมพันธ์ เพื่อส่งเสริมภาพพจน์ของการท่องเที่ยว แต่ในทางตรงกันข้ามกลับส่งผลกระทบต่อฐานทรัพยากรสิ่งแวดล้อม สังคม และวัฒนธรรม ประเพณีของคนในท้องถิ่น (สินธุ์ สโรบล, 2555) ซึ่งทุกสิ่งล้วนมีความสัมพันธ์ซึ่งกันและกัน ทั้งสิ่งแวดล้อมที่อยู่รอบข้างเพื่อให้เกิดความสมดุลทางทรัพยากรทางธรรมชาติ และสามารถที่จะมีชีวิตที่สอดคล้องกับธรรมชาติ รวมทั้งกระบวนการจัดการที่เอื้อต่อความยั่งยืนของธรรมชาติ สิ่งแวดล้อม และวัฒนธรรม (พระมหาสุทิตย์ อาภากร, 2559) โดยการศึกษาครั้งนี้เลือกพื้นที่อำเภอพิบูล จังหวัดนครศรีธรรมราช ซึ่งเป็นพื้นที่ได้รับรายงานเกี่ยวกับคุณภาพชีวิตของประชาชนในจังหวัดนครศรีธรรมราช มีเกณฑ์เฉลี่ยการพัฒนาคุณภาพชีวิตที่ต่ำกว่าเกณฑ์ (สำนักงานพัฒนาชุมชนอำเภอพิบูล, 2560) จึงต้องมีการพัฒนาเพื่อเสริมสร้างรายได้ในรูปแบบของการส่งเสริมการท่องเที่ยวด้านทรัพยากรธรรมชาติ และวัฒนธรรม เพราะอำเภอพิบูลมีทั้งทุนทางธรรมชาติ และทุนทางวัฒนธรรมที่มีศักยภาพสามารถนำมาใช้เป็นฐานการท่องเที่ยวโดยชุมชนได้ แต่ปัจจุบันยังไม่ได้นำทุนเหล่านี้มาใช้ให้เกิดประโยชน์ต่อการพัฒนาได้อย่างเต็มศักยภาพ (Khaenamkhaew, D. Patoom, B. Onjun, P. and Damrongwattana, J, 2017) ซึ่งการท่องเที่ยวโดยชุมชนตามหลักการดังกล่าวข้างต้น มีความจำเป็นที่จะต้องเตรียมความพร้อมและสร้างความเข้มแข็งให้กับชุมชน ในขณะเดียวกันก็ต้องกระตุ้นให้คนในสังคมเห็นความสำคัญ และสนใจในการทำงานอนุรักษ์ ทั้งด้านทรัพยากรธรรมชาติ และวัฒนธรรม สอดคล้องกับงานวิจัยของ (Phramaha Padoung Sanyottithat, 2018) เรื่อง Innovation, Learning Resources, Culture and Wisdom in Lanna สรุปผลการศึกษาได้ว่า การเรียนรู้ และการสนับสนุนส่งเสริมสภาพความเป็นอยู่ และวัฒนธรรมประเพณีให้มีความเชื่อมโยงกับแหล่งท่องเที่ยวแต่ละพื้นที่กับกับธรรมชาติที่สมบูรณ์ในท้องถิ่นแบบมีส่วนร่วม รวมทั้งสอดคล้องกับงานวิจัยของ (Khonkumkard,



R, 2018) เรื่อง Marketing Mix Modeling for Community-Based Tourism, Banprasat Homestay, Amphoe Non Sung, Nakhon Ratchasima ผลการศึกษาสรุปว่า การนำเอาวิถีชุมชน และการเสริมสร้างการพัฒนาชุมชนที่มุ่งรักษาคุณค่าทางทรัพยากรทางธรรมชาติและวัฒนธรรม ซึ่งเมื่อสำรวจความพึงพอใจของนักท่องเที่ยวแล้วของการท่องเที่ยวโดยชุมชนมีความพึงพอใจมากที่สุด เพราะมีความพร้อมสามารถรองรับการท่องเที่ยวโดยชุมชนได้

สืบเนื่องจากความสำคัญดังกล่าว ผู้วิจัยจึงมีความสนใจที่จะทำการศึกษาเรื่อง การศึกษาความพร้อมรองรับการท่องเที่ยวโดยชุมชนด้านทรัพยากรธรรมชาติและวัฒนธรรม กรณีศึกษา : อำเภอพิบูล จังหวัดนครศรีธรรมราช ทั้งนี้เพื่อศึกษาความพร้อมรองรับการท่องเที่ยวโดยชุมชนด้านทรัพยากรธรรมชาติและวัฒนธรรม และเพื่อศึกษาแนวทางพัฒนาความพร้อมรองรับการท่องเที่ยวโดยชุมชนด้านทรัพยากรธรรมชาติและวัฒนธรรม ทำให้ทราบความพร้อมรองรับการท่องเที่ยวโดยชุมชนด้านทรัพยากรธรรมชาติและวัฒนธรรม และทำให้ทราบแนวทางพัฒนาความพร้อมรองรับการท่องเที่ยวโดยชุมชนด้านทรัพยากรธรรมชาติและวัฒนธรรมที่มีความเหมาะสม สร้างรายได้ และเพิ่มขีดความสามารถการท่องเที่ยวของชุมชนในอนาคตให้มีประสิทธิภาพ และประสิทธิผลต่อไป

วัตถุประสงค์ของการวิจัย

1. เพื่อศึกษาความพร้อมรองรับการท่องเที่ยวโดยชุมชนด้านทรัพยากรธรรมชาติและวัฒนธรรม กรณีศึกษา : อำเภอพิบูล จังหวัดนครศรีธรรมราช
2. เพื่อศึกษาแนวทางพัฒนาความพร้อมรองรับการท่องเที่ยวโดยชุมชนด้านทรัพยากรธรรมชาติและวัฒนธรรม กรณีศึกษา : อำเภอพิบูล จังหวัดนครศรีธรรมราช

วิธีดำเนินการวิจัย

1. ประชากร และกลุ่มตัวอย่าง

ประชากร ได้แก่ ผู้นำชุมชนที่เกี่ยวข้องกับการท่องเที่ยวโดยชุมชนในพื้นที่อำเภอพิบูล จังหวัดนครศรีธรรมราช ทั้งหมด 160 คน (สำนักงานพัฒนาชุมชนอำเภอพิบูล, 2560) โดยกำหนดขนาดของกลุ่มตัวอย่างจากตารางสำเร็จรูปของเครจซี่ และมอร์แกน (สงศรี ชมภูวงศ์, 2554) ได้กลุ่มตัวอย่าง จำนวน 113 คน สุ่มตัวอย่างอย่างง่ายโดยการจับฉลาก



2. เครื่องมือรวบรวมข้อมูล

เครื่องมือรวบรวมข้อมูลที่ใช้ คือ แบบสอบถามที่ผู้วิจัยสร้างขึ้น จากการศึกษาวิเคราะห์ เอกสาร และงานวิจัยที่เกี่ยวข้อง แล้วจึงสร้างข้อคำถามในแบบสอบถาม จากนั้นนำแบบสอบถามฉบับร่างเสนอที่ปรึกษาพิจารณาปรับปรุงแก้ไขเพื่อตรวจสอบในประเด็นเนื้อหา ภาษา และสำนวน จากนั้นนำแบบสอบถามที่สร้างเสร็จเรียบร้อยแล้ว เสนอคณะผู้เชี่ยวชาญ ตรวจสอบแก้ไข (IOC) จำนวน 5 ท่าน แล้วนำแบบสอบถามที่ผ่านการตรวจสอบของผู้เชี่ยวชาญเพื่อมาปรับปรุงข้อคำถามตามคำแนะนำของผู้เชี่ยวชาญ และนำเสนอต่ออาจารย์ที่ปรึกษาเพื่อตรวจสอบความถูกต้องอีกครั้งหนึ่ง ซึ่งผู้ศึกษาได้แบ่งออกแบบสอบถามเป็น 3 ตอน ได้แก่

ตอนที่ 1 เป็นแบบสอบถามเกี่ยวกับข้อมูลทั่วไปของผู้ตอบแบบสอบถาม มีลักษณะเป็นคำถามแบบเลือกตอบ

ตอนที่ 2 เป็นแบบสอบถามเกี่ยวกับความพร้อมรองรับการท่องเที่ยวโดยชุมชน ด้านทรัพยากรธรรมชาติ และวัฒนธรรม กรณีศึกษา : อำเภอพิปูน จังหวัดนครศรีธรรมราช โดยใช้กรอบแนวคิดทฤษฎีการท่องเที่ยวโดยชุมชน (Community - Based Tourism) ด้านทรัพยากรธรรมชาติ และวัฒนธรรม มีลักษณะเป็นมาตราส่วนประเมินค่า มี 5 ระดับ (ดังตารางที่ 1) และมีเกณฑ์การแปลความหมายของค่าเฉลี่ยความพร้อมเพื่อรองรับการท่องเที่ยวโดยชุมชนด้านทรัพยากรธรรมชาติ และวัฒนธรรม กรณีศึกษา : อำเภอพิปูน จังหวัดนครศรีธรรมราช (ดังตารางที่ 2)

ตอนที่ 3 เป็นแบบสอบถามเกี่ยวกับแนวทางพัฒนาความพร้อมรองรับการท่องเที่ยวโดยชุมชนด้านทรัพยากรธรรมชาติ และวัฒนธรรม กรณีศึกษา : อำเภอพิปูน จังหวัดนครศรีธรรมราช เป็นคำถามปลายเปิดหลังจากปรับตามคำแนะนำของผู้เชี่ยวชาญ จำนวน 5 ท่าน และนำเสนอต่ออาจารย์ที่ปรึกษาแล้วนำแบบสอบถามไปทำการทดลองใช้ที่ไม่ใช่กลุ่มตัวอย่าง 32 คน เพื่อวิเคราะห์หาค่าความเชื่อมั่นของแบบสอบถาม ซึ่งได้เท่ากับ 0.946 ส่งอาจารย์ที่ปรึกษาอีกครั้ง แล้วจึงดำเนินการเก็บข้อมูลจริงอีกครั้ง จำนวน 113 คน



ตารางที่ 1 รายละเอียดมาตราส่วนประเมินค่าความพร้อมรองรับการท่องเที่ยวโดยชุมชนด้าน
ทรัพยากรธรรมชาติ และวัฒนธรรม กรณีศึกษา : อำเภอพิบูลย์ จังหวัดนครศรีธรรมราช

มาตราส่วนประเมินค่า	การแปลความหมาย
5 คะแนน	มากที่สุด
4 คะแนน	มาก
3 คะแนน	ปานกลาง
2 คะแนน	น้อย
1 คะแนน	น้อยที่สุด

ที่มา : (สังศรี ชมภูวงศ์, 2554)

ตารางที่ 2 รายละเอียดเกณฑ์การแปลความหมายของค่าเฉลี่ยความพร้อมรองรับการท่องเที่ยว
โดยชุมชนด้านทรัพยากรธรรมชาติ และวัฒนธรรม กรณีศึกษา : อำเภอพิบูลย์ จังหวัด
นครศรีธรรมราช

เกณฑ์ของค่าเฉลี่ย	การแปลความหมาย
ค่าเฉลี่ย 4.51-5.00	มากที่สุด
ค่าเฉลี่ย 3.51-4.50	มาก
ค่าเฉลี่ย 2.51-3.50	ปานกลาง
ค่าเฉลี่ย 1.51-2.50	น้อย
ค่าเฉลี่ย 1.00-1.50	น้อยที่สุด

ที่มา : (สังศรี ชมภูวงศ์, 2554)

3.การเก็บรวบรวมข้อมูล

การสร้างความสัมพันธ์กับชุมชน เป็นการสร้างความร่วมมือกับชุมชนเพื่อสร้าง
ความร่วมมือร่วมใจ ให้เกิดความเข้าใจในบริบทงานวิจัย โดยการพบปะกับชุมชนอย่างไม่เป็น
ทางการ จากนั้นลงพื้นที่ศึกษาความพร้อมรองรับการท่องเที่ยวโดยชุมชนด้าน



ทรัพยากรธรรมชาติ และวัฒนธรรม และแนวทางการพัฒนาความพร้อมรองรับการท่องเที่ยวโดยชุมชนด้านทรัพยากรธรรมชาติ และวัฒนธรรม เป็นการสำรวจโดยแบบสอบถามไปยังผู้นำชุมชนว่ามีความพร้อมรองรับการท่องเที่ยวโดยชุมชนด้านทรัพยากรธรรมชาติ และวัฒนธรรม โดยการใช้แบบสอบถาม จำนวน 113 ฉบับ

4. การวิเคราะห์ข้อมูล

4.1 การศึกษาความพร้อมรองรับการท่องเที่ยวโดยชุมชนด้านทรัพยากรธรรมชาติและวัฒนธรรม โดยนำข้อมูลที่ได้จากแบบสอบถามในตอนต้นที่ 2 เกี่ยวกับการศึกษาความพร้อมรองรับการท่องเที่ยวโดยชุมชนด้านทรัพยากรธรรมชาติและวัฒนธรรม มาทำการวิเคราะห์ และแปลผลข้อมูลด้วยเครื่องคอมพิวเตอร์โดยใช้โปรแกรมสำเร็จรูป โดยการวิจัยครั้งนี้ได้ใช้สถิติเพื่อวิเคราะห์ข้อมูล ได้แก่ จำนวน ร้อยละ ค่าเฉลี่ย และส่วนเบี่ยงเบนมาตรฐาน

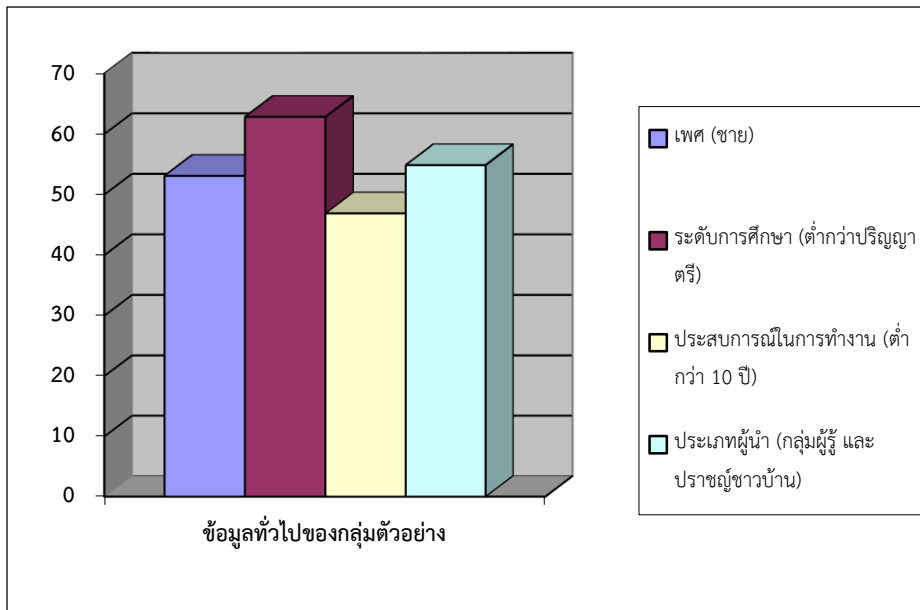
4.2 การศึกษาแนวทางการพัฒนาความพร้อมรองรับการท่องเที่ยวโดยชุมชนด้านทรัพยากรธรรมชาติและวัฒนธรรม จากแบบสอบถามในตอนต้นที่ 3 เกี่ยวกับแนวทางการพัฒนาความพร้อมเพื่อรองรับการท่องเที่ยวโดยชุมชนด้านทรัพยากรธรรมชาติและวัฒนธรรม พร้อมทั้งตรวจสอบเนื้อหาอย่างถูกต้องเรียบร้อย แล้วจึงนำมาวิเคราะห์ในเชิงพรรณนาตามวัตถุประสงค์การวิจัย

5. สถิติที่ใช้ในการวิเคราะห์ข้อมูล

ผู้วิจัยได้ใช้สถิติที่ใช้ในการวิเคราะห์ข้อมูล ได้แก่ ความสอดคล้องของคำถามกับวัตถุประสงค์ ความเชื่อมั่นของแบบสอบถาม ร้อยละ ค่าเฉลี่ย และส่วนเบี่ยงเบนมาตรฐาน

ผลการวิจัย

1. ข้อมูลทั่วไปของกลุ่มตัวอย่าง ผลการศึกษาพบว่า โดยกลุ่มตัวอย่างส่วนใหญ่เป็นเพศชาย จำนวน 60 คน คิดเป็นร้อยละ 53.10 มีการศึกษาระดับต่ำกว่าปริญญาตรี จำนวน 71 คน คิดเป็นร้อยละ 62.84 มีประสบการณ์ในการทำงานต่ำกว่า 10 ปี จำนวน 53 คน คิดเป็นร้อยละ 46.90 และเป็นกลุ่มผู้รู้ หรือปราชญ์ชาวบ้าน จำนวน 62 คน คิดเป็นร้อยละ 54.87) ดังภาพที่ 1



ภาพที่ 1 ข้อมูลทั่วไปของกลุ่มตัวอย่าง

2. ความพร้อมเพื่อรองรับการท่องเที่ยวโดยชุมชนด้านทรัพยากรธรรมชาติ และ วัฒนธรรม กรณีศึกษา : อำเภอพิบูล จังหวัดนครศรีธรรมราช ผลการศึกษาพบว่า อยู่ในระดับมาก (\bar{X} เท่ากับ 4.08, S.D. เท่ากับ 0.57) เมื่อพิจารณาเป็นรายข้อ โดยเรียงลำดับตามค่าเฉลี่ยจากมากไปหาน้อย ผลการศึกษาพบว่า ข้อที่มีค่าเฉลี่ยสูงสุด คือ ชุมชนมีความเก่าแก่ และมีคุณค่าทางประวัติศาสตร์ และวัฒนธรรม อยู่ในระดับมาก (\bar{X} เท่ากับ 4.28, S.D. เท่ากับ 0.69) รองลงมา คือ ชุมชนมีความโดดเด่นทรัพยากรธรรมชาติ และวัฒนธรรมที่สามารถดึงดูดความสนใจนักท่องเที่ยวได้ อยู่ในระดับมาก (\bar{X} เท่ากับ 4.14, S.D. เท่ากับ 0.81) และข้อที่มีค่าเฉลี่ยต่ำสุด คือ ชุมชนมีสภาพอากาศที่เหมาะสมต่อการท่องเที่ยวทุกฤดูกาล อยู่ในระดับมาก (\bar{X} เท่ากับ 3.93, S.D. เท่ากับ 0.78) ตามลำดับ ดังตารางที่ 3



ตารางที่ 3 รายละเอียดค่าเฉลี่ย ส่วนเบี่ยงเบนมาตรฐาน และระดับความพร้อมเพื่อรองรับการ
ท่องเที่ยวโดยชุมชนด้านทรัพยากรธรรมชาติและวัฒนธรรม กรณีศึกษา :
อำเภอพิบูล จังหวัดนครศรีธรรมราช

ด้านทรัพยากรธรรมชาติและวัฒนธรรม	ความพร้อมรองรับการ ท่องเที่ยวโดยชุมชนด้าน ทรัพยากรธรรมชาติและ วัฒนธรรม		
	\bar{x}	S.D.	แปลผล
1. ชุมชนมีความเก่าแก่ และมีคุณค่าทางประวัติศาสตร์ และวัฒนธรรม	4.28	0.69	มาก
2. ชุมชนมีวัฒนธรรมที่เป็นเอกลักษณ์เฉพาะเชิงการท่องเที่ยว	3.97	0.71	มาก
3. ชุมชนมีความโดดเด่นของทรัพยากรธรรมชาติและวัฒนธรรมที่สามารถดึงดูดความสนใจนักท่องเที่ยวได้	4.14	0.81	มาก
4. ชุมชนมีสภาพอากาศที่เหมาะสมต่อการท่องเที่ยว ทุกฤดูกาล	3.93	0.78	มาก
รวม	4.08	0.57	มาก

3. แนวทางพัฒนาความพร้อมรองรับการท่องเที่ยวโดยชุมชนด้าน
ทรัพยากรธรรมชาติและวัฒนธรรม กรณีศึกษา : อำเภอพิบูล จังหวัดนครศรีธรรมราช ผล
การศึกษาพบว่า แนวทางที่กลุ่มตัวอย่างเสนอ มีอาทิเช่น ต้องมีการสร้างจุดเด่นในการท่องเที่ยว
เพื่อให้สามารถดึงดูดใจนักท่องเที่ยวให้มาท่องเที่ยวในอำเภอพิบูลเพิ่มมากขึ้น เพราะเป็นสถานที่
ที่ควรจดจำ และเป็นสถานที่ที่มีประวัติศาสตร์ อีกทั้งควรมีการปรับปรุงภูมิทัศน์บางส่วนเพื่อให้มี
ความเหมาะสมกับการเป็นแหล่งท่องเที่ยวทางธรรมชาติ ในขณะที่ยังมีแหล่งท่องเที่ยวบางส่วน
ที่ยังไม่เปิดให้เข้าไปท่องเที่ยวอีกหลายสถานที่ จึงควรดำเนินการเพื่อพัฒนา และเปิดเป็นแหล่ง
ท่องเที่ยวสร้างรายได้มาสู่ชุมชน



ภาพที่ 2 ตัวอย่างทรัพยากรธรรมชาติ และวัฒนธรรมในพื้นที่อำเภอพิบูล
จังหวัดนครศรีธรรมราชที่พร้อมรองรับการท่องเที่ยวโดยชุมชน



ภาพที่ 3 การลงพื้นที่รวบรวมข้อมูลความพร้อมรองรับการท่องเที่ยวโดยชุมชน
อำเภอพิปูน จังหวัดนครศรีธรรมราช

อภิปรายผล

1. ความพร้อมเพื่อรองรับการท่องเที่ยวโดยชุมชนด้านทรัพยากรธรรมชาติและวัฒนธรรม กรณีศึกษา : อำเภอพิปูน จังหวัดนครศรีธรรมราช ผลการศึกษาพบว่า ผลการศึกษาพบว่า อยู่ในระดับมาก (\bar{X} เท่ากับ 4.08, S.D. เท่ากับ 0.57) ซึ่งผลการศึกษาทำให้ทราบว่ามีความพร้อมที่จะรองรับการท่องเที่ยวโดยชุมชนด้านทรัพยากรธรรมชาติและวัฒนธรรมได้อย่างเหมาะสม สอดคล้องกับแนวคิด (Khonkumkard, R, 2018) ได้ศึกษาเรื่อง Marketing Mix Modeling for Community-Based Tourism, Banprasat Homestay, Amphoe Non Sung, Nakhon Ratchasima ได้สรุปว่า เมื่อสำรวจความพึงพอใจของนักท่องเที่ยวในลักษณะการท่องเที่ยวโดยชุมชน มีความพึงพอใจมากที่สุด เพราะมีการนำเอาวิถีชุมชน และการเสริมสร้างการพัฒนาชุมชนที่มุ่งรักษาคุณค่าทางทรัพยากรทางธรรมชาติ และวัฒนธรรม จึงมีความพร้อมสามารถรองรับการท่องเที่ยวโดยชุมชนได้ และสอดคล้องกับงานวิจัยของ (Khaenamkhaew, D. Patoom, B. Onjun, P. and Damrongwattana, J, 2017) เรื่อง Participatory Knowledge Management of Community Leaders' Potential for Sustainable Tourism Route Management ที่สรุปผลการศึกษาเบื้องต้นได้ว่า มีการพัฒนาเพื่อเสริมสร้างรายได้ในรูปแบบของการส่งเสริมการท่องเที่ยว เพราะมีทั้งทุนทางธรรมชาติและทุนทางวัฒนธรรมที่มีศักยภาพสามารถนำมาใช้เป็นฐานการท่องเที่ยวโดยชุมชนได้ แต่ปัจจุบันยังไม่ได้นำทุนเหล่านี้มาใช้ให้เกิดประโยชน์ต่อการพัฒนาได้อย่างเต็มศักยภาพ



2. แนวทางการพัฒนาสถานะชุมชนด้านความพร้อมรองรับการท่องเที่ยวโดยชุมชน กรณีศึกษา : อำเภอพิบูลย์ จังหวัดนครศรีธรรมราช ซึ่งสอดคล้องกับงานวิจัยของ (Pumnuan, O. Yodsilp, B. Massorn, P. Senawan, P. Panamorn, A. and Nookhao, J, 2018) ได้ศึกษาเรื่อง Chedi Maha Boon : Public Visibility of the Myanmar Community in Songkhla Province ซึ่งสรุปไว้ในประเด็นที่เกี่ยวกับทรัพยากรทางธรรมชาติ และวัฒนธรรมไว้ว่ามีลักษณะพหุลักษณะทางวัฒนธรรมที่การขับเคลื่อนตามแนวทางการพัฒนาชุมชน ทั้งทางด้านศิลปวัฒนธรรม ด้านสิ่งแวดล้อม และด้านการส่งเสริมเศรษฐกิจชุมชน เน้นการอนุรักษ์ศิลปวัฒนธรรมท้องถิ่น และสิ่งแวดล้อมเพื่อส่งเสริมการท่องเที่ยว รวมทั้งสอดคล้องกับงานวิจัยของ (Phramaha Padoung Sanyottithat, 2018) ได้ศึกษาเรื่อง Innovation, Learning Resources, Culture and Wisdom in Lanna สรุปผลว่า การเรียนรู้ และการสนับสนุนส่งเสริมสภาพความเป็นอยู่ และวัฒนธรรมประเพณีให้มีความเชื่อมโยงกับแหล่งท่องเที่ยวในแต่ละพื้นที่กับธรรมชาติที่สมบูรณ์ในท้องถิ่นแบบมีส่วนร่วม

สรุป

จากการศึกษาทำให้ทราบว่าทรัพยากรธรรมชาติ และวัฒนธรรมในพื้นที่อำเภอพิบูลย์ จังหวัดนครศรีธรรมราชนั้น มีความพร้อมในการรองรับนักท่องเที่ยว จึงเกิดเป็นแนวทางการพัฒนาความพร้อมรองรับการท่องเที่ยวโดยชุมชนด้านทรัพยากรธรรมชาติ และวัฒนธรรมที่สามารถส่งเสริมให้ชุมชนกลายเป็นแหล่งท่องเที่ยวได้ เพราะทุนทางทรัพยากรธรรมชาติ และวัฒนธรรมที่มีศักยภาพสามารถนำมาใช้เป็นฐานในการพัฒนาการท่องเที่ยวโดยชุมชนได้อย่างเหมาะสม

ข้อเสนอแนะ

ควรมีระบบการจัดการเพื่อเตรียมความพร้อมรองรับการท่องเที่ยวโดยชุมชนของอำเภอพิบูลย์ จังหวัดนครศรีธรรมราช ให้ครอบคลุมทุกด้าน เนื่องจากผลการศึกษายังครอบคลุมแค่ด้านทรัพยากรธรรมชาติ และวัฒนธรรมแบบภาพกว้างเท่านั้น หากมีการศึกษาในครั้งต่อไป ควรสัมภาษณ์เชิงลึกเพิ่มเติม และควรมีการนำผลการศึกษาไปใช้ประโยชน์ต่อการพัฒนาการ



ท่องเที่ยวให้มีความพร้อมรองรับการท่องเที่ยวโดยชุมชนของอำเภอพิปูน จังหวัดนครศรีธรรมราช และในพื้นที่ใกล้เคียง

เอกสารอ้างอิง

- Khaenamkhaew, D. Patoom, B. Onjun, P. and Damrongwattana, J. (2017). Participatory Knowledge Management of Community Leaders’ Potential for Sustainable Tourism Route Management. Nakhon Si Thammarat: Nakhon Si Thammarat Rajabhat University.
- Khonkumkard, R. (2018). Marketing Mix Modeling for Community-Based Tourism, Banprasat Homestay, Amphoe Non Sung, Nakhon Ratchasima. MCU Congress 2, Topics “Thai Higher Education in THAILAND 4.0” Monday, April 30, 2018, Theater B, Faculty of Social Sciences Mahachulalongkornrajavidyalaya University, 288-294.
- Phramaha Padoung Sanyottithat. (2018). Innovation, Learning Resources, Culture and Wisdom in Lanna. MCU Congress 2, Topics “Thai Higher Education in THAILAND 4.0” Monday, April 30, 2018, Theater B, Faculty of Social Sciences Mahachulalongkornrajavidyalaya University, 445-451.
- Pumnuan, O. Yodsilp, B. Massorn, P. Senawan, P. Panamorn, A. and Nookhao, J. (2018). Chedi Maha Boon : Public Visibility of the Myanmar Community in Songkhla The 17th National Conference and The 1st International Conference “Ethics and Sustainable Development” January 28-31, 2018. At the 48th Birthday of the Crown Prince Maha Vajiralongkorn Conference Hall, Mahachulalongkornrajavidyalaya University, Wangnoi, Ayutthaya, Thailand, 39-49.
- Thailand CBT Network Coordination Center. (2018). เรียกใช้เมื่อ 29 พฤษภาคม 2561 จาก Thailand CBT Network Coordination Center: <https://thaicomunitybasedtourismnetwork.wordpress.com/cbt/>.



พระมหาสุทิตย์ อากาศโร. (2559). พระพุทธศาสนากับการพัฒนาสังคม. พระนครศรีอยุธยา:
สาขาวิชาการพัฒนาสังคม ภาควิชาสังคมวิทยาและมานุษยวิทยา มหาวิทยาลัยมหา
จุฬาลงกรณราชวิทยาลัย.

สงศรี ชมภูวงศ์. (2554). ระเบียบวิธีวิจัยทางสังคมศาสตร์. นครศรีธรรมราช: มหาวิทยาลัย
มหามกุฏราชวิทยาลัย.

สำนักงานพัฒนาชุมชนอำเภอพิปูน. (2560). รายชื่อการติดต่อผู้ผลิต และผู้ประกอบการ.
นครศรีธรรมราช : สำนักงานพัฒนาชุมชนอำเภอพิปูน.

สำนักงานพัฒนาชุมชนอำเภอพิปูน. (2560). รายชื่อการติดต่อผู้ผลิต และผู้ประกอบการ.
นครศรีธรรมราช: สำนักงานพัฒนาชุมชนอำเภอพิปูน.

สินธุ์ สโรบล. (2555). เรียกใช้เมื่อ 29 พฤษภาคม 2561 จาก Community-based Tourism:
[https://www.trf.or.th/index.php?option=com_content&view=article&id=957:2012-07-01-03-23-01&catid=35:research-
forum&Itemid=146&option=com_content&view=article&id=957:2012-
07-01-03-23-01&catid=35:research-forum&Itemid=146.](https://www.trf.or.th/index.php?option=com_content&view=article&id=957:2012-07-01-03-23-01&catid=35:research-forum&Itemid=146&option=com_content&view=article&id=957:2012-07-01-03-23-01&catid=35:research-forum&Itemid=146)