

การประเมินศักยภาพความพร้อมรองรับการท่องเที่ยวโดยชุมชน  
ด้านการเรียนรู้ กรณีศึกษา : ผู้นำชุมชน อำเภอพิปูน  
จังหวัดนครศรีธรรมราช

The Assessment Readiness Tourism Potential by the  
Community Learning , The Case Study : Community Leaders,  
Phipun District, Nakhon Si Thammarat Province

จิตติมา ดำรงวัฒนะ

เดโช แชนน้ำแก้ว

บุญยิ่ง ประทุม

พงศ์ประสิทธิ์ อ่อนจันทร์

มหาวิทยาลัยราชภัฏนครศรีธรรมราช

### บทคัดย่อ

การศึกษาครั้งนี้ เพื่อประเมินศักยภาพความพร้อมรองรับการท่องเที่ยวโดยชุมชนด้านการเรียนรู้ และเพื่อศึกษาแนวทางการพัฒนาศักยภาพความพร้อมรองรับการท่องเที่ยวโดยชุมชนด้านการเรียนรู้ กรณีศึกษา : ผู้นำชุมชน อำเภอพิปูน จังหวัดนครศรีธรรมราช มีประชากร ได้แก่ ผู้นำชุมชน จำนวน 160 คน กำหนดขนาดของกลุ่มตัวอย่าง โดยใช้ตาราง Krejcie และ Morgan ได้กลุ่มตัวอย่าง ได้แก่ ผู้นำชุมชน จำนวน 113 คน เครื่องมือที่ใช้เก็บรวบรวมข้อมูล เป็นแบบสอบถาม วิเคราะห์ข้อมูลด้วยโปรแกรมคอมพิวเตอร์สำเร็จรูป สถิติที่ใช้วิเคราะห์ข้อมูล คือ ค่าความถี่ ค่าร้อยละ ค่าเฉลี่ย และส่วนเบี่ยงเบนมาตรฐาน ผลการศึกษาพบว่า ศักยภาพความพร้อมรองรับการท่องเที่ยวโดยชุมชนด้านการเรียนรู้ ผลการศึกษาพบว่า อยู่ในระดับมาก และมีแนวทางการพัฒนาศักยภาพความพร้อมรองรับการท่องเที่ยวโดยชุมชนด้านการเรียนรู้ ผลการศึกษาพบว่า เนื่องจากมีทรัพยากรทางธรรมชาติที่อุดมสมบูรณ์ มีเหตุการณ์ที่เอื้อต่อการเรียนรู้ทางประวัติศาสตร์ ควรส่งเสริมการอนุรักษ์ทรัพยากรทางธรรมชาติร่วมกับคน



ในชุมชน ภายใต้กฎ และระเบียบการท่องเที่ยวให้นักท่องเที่ยวได้รับทราบ และรับรู้ร่วมกัน เหมือนกับคนในชุมชน ควรส่งเสริมความรู้เรื่องการลดมลภาวะ หรือขยะมูลฝอยที่ทำลาย สภาพแวดล้อมให้กับนักท่องเที่ยว และคนในชุมชน

**คำสำคัญ :** การประเมินศักยภาพ, ความพร้อมรองรับการท่องเที่ยว, การท่องเที่ยวโดยชุมชน ด้านการเรียนรู้.

## ABSTRACT

The objective of this research were as follow : to assess readiness tourism potential by the community of learning and to study the development approach readiness tourism potential by the community learning. The case study : Community Leaders of Phipun district, Nakhon Si Thammarat province. The population are 160 the community leaders and the samples are 113 the community leaders by Krejcie and Morgan table. The collecting data used questionnaires. The statistics used to analyze the data were frequency, means, percentages, standard deviations. The research found that : The assessment readiness tourism potential by the community learning as high levels. The development approach readiness potential tourism by the community learning. The study found that Sample guidelines are proposed such as community promote abundant natural resources conservation and contribute event to the learning of historical and natural resource conservation in cooperation with the community under the rules and regulations of tourism, tourists get to know in order to make mutual recognition similar to people in the community. Promote knowledge about reducing pollution or solid waste that is destroying the environment by the community.

**Keywords :** The assessment potential, readiness tourism, Tourism by the community learning.



## บทนำ

จุดเริ่มในการผลักดันความคิดเรื่องการพัฒนาที่ยั่งยืนส่งอิทธิพลถึงการให้ความสำคัญเรื่องการท่องเที่ยวที่ยั่งยืนของกระแสการพัฒนาการท่องเที่ยว ซึ่งเป็นกระแสความต้องการอนุรักษ์ธรรมชาติและสิ่งแวดล้อม พร้อมทั้งกระแสความต้องการของนักท่องเที่ยวที่สนใจการท่องเที่ยวเพื่อการเรียนรู้ และกระแสความต้องการในการพัฒนาคน และให้ความสำคัญกับการมีส่วนร่วมของชุมชนท้องถิ่นได้ (ระพีพรรณ ทองหล่อ และคณะ, 2551) ในลักษณะการท่องเที่ยวโดยชุมชน (Community - Based Tourism) ได้ชี้ให้เห็นถึงการท่องเที่ยวที่คำนึงถึงความยั่งยืนของสิ่งแวดล้อม สังคม และวัฒนธรรม กำหนดทิศทางโดยชุมชน และจัดการโดยชุมชน มีองค์ประกอบของการจัดการท่องเที่ยวโดยชุมชน มี 4 ด้าน คือ ด้านทรัพยากรธรรมชาติและวัฒนธรรม ด้านองค์กรชุมชน ด้านการจัดการ และด้านการเรียนรู้ (องค์การบริหารการพัฒนาพื้นที่พิเศษเพื่อการท่องเที่ยวอย่างยั่งยืน, 2561)

โดยเฉพาะอย่างยิ่งด้านการเรียนรู้ มีลักษณะของกิจกรรมการท่องเที่ยวสามารถสร้างการเรียนรู้ และความเข้าใจในวิถีชีวิต และวัฒนธรรมที่แตกต่าง มีระบบจัดการให้เกิดกระบวนการเรียนรู้ระหว่างชาวบ้านกับผู้มาเยือน หรือนักท่องเที่ยว (องค์การบริหารการพัฒนาพื้นที่พิเศษเพื่อการท่องเที่ยวอย่างยั่งยืน, 2561) ซึ่งเป็นการเรียนรู้ถึงมีกฎ ระเบียบ และแนวปฏิบัติในการป้องกัน และแก้ไขปัญหาที่อาจส่งผลกระทบต่อชุมชนทั้งในด้านสังคม วัฒนธรรม ประเพณี ทรัพยากรธรรมชาติและสิ่งแวดล้อม รวมถึงคุณภาพชีวิตของชุมชน เพราะหากชุมชนมีการบริหารจัดการการท่องเที่ยวอย่างมีส่วนร่วมของชุมชนได้อย่างเหมาะสม และมีประสิทธิภาพชุมชนจะได้รับประโยชน์จากการดำเนินการพัฒนาการท่องเที่ยว (ระพีพรรณ ทองหล่อ และคณะ, 2551) ซึ่งการศึกษาครั้งนี้เลือกพื้นที่อำเภอพิบูลย์ มีระยะทางห่างไกลจากตัวเมืองนครศรีธรรมราช 109 กิโลเมตร ในอดีตเป็นตำบลหนึ่งในอำเภอฉวางที่มีพื้นที่กว้างใหญ่ ในปี พ.ศ. 2515 กรมการปกครอง กระทรวงมหาดไทย ได้ยกฐานะอำเภอพิบูลย์ จังหวัดนครศรีธรรมราช เป็นพื้นที่ที่มีประวัติความเป็นมาที่น่าสนใจ และมีรูปแบบการพัฒนาชุมชนที่แตกต่างกันในแต่ละช่วงเวลาที่ผ่านมา (สำนักงานพัฒนาชุมชนอำเภอพิบูลย์, 2560) การท่องเที่ยวชุมชนอย่างยั่งยืนอยู่ภายใต้ศักยภาพทางการท่องเที่ยว และการมีจิตสำนึกที่ดีในการให้ความสำคัญกับการอนุรักษ์ทรัพยากรธรรมชาติอย่างยั่งยืนมากกว่าการมุ่งเน้นที่ผลประโยชน์ด้านรายได้ รวมทั้งตัวผู้นำชุมชนที่มีการเปิดโอกาสให้สมาชิกในชุมชนได้มีโอกาสมีส่วนร่วมกับ



การดำเนินกิจกรรมการท่องเที่ยว ซึ่งเป็นส่วนสำคัญที่ทำให้กลุ่มการท่องเที่ยวชุมชนได้รับการสนับสนุนจากสมาชิกในชุมชนส่วนใหญ่ (พิมพ์ลภัส พงศกรรังศิลป์, 2557) มีศักยภาพในการจัดการท่องเที่ยวได้อย่างดีเพราะชุมชนมีทรัพยากรทางการท่องเที่ยวที่หลากหลาย โดยจะมีผู้นำชุมชนในการอนุรักษ์และจะต้องมีการจัดอบรมให้ความรู้อย่างถูกต้องเพื่อให้คนในชุมชนรู้สึกหวงแหน และเข้ามามีส่วนร่วมในการจัดการท่องเที่ยว (สุถี เสรีรัฐศรี, 2557)

จากความสำคัญดังกล่าว คณะผู้วิจัยจึงมีความสนใจที่จะทำการศึกษาเรื่อง การประเมินศักยภาพความพร้อมรองรับการท่องเที่ยวโดยชุมชนด้านการเรียนรู้ กรณีศึกษา : ผู้นำชุมชน อำเภอพิปูน จังหวัดนครศรีธรรมราช เพื่อประเมินศักยภาพความพร้อมรองรับการท่องเที่ยวโดยชุมชนด้านการเรียนรู้ และเพื่อศึกษาแนวทางพัฒนาศักยภาพความพร้อมรองรับการท่องเที่ยวโดยชุมชนด้านการเรียนรู้ที่นำไปสู่การเพิ่มขีดความสามารถในการแข่งขันในตลาดการท่องเที่ยวในอนาคตต่อไป

### วัตถุประสงค์ของการวิจัย

1. เพื่อประเมินศักยภาพความพร้อมรองรับการท่องเที่ยวโดยชุมชนด้านการเรียนรู้ กรณีศึกษา : ผู้นำชุมชน อำเภอพิปูน จังหวัดนครศรีธรรมราช
2. เพื่อศึกษาแนวทางพัฒนาศักยภาพความพร้อมรองรับการท่องเที่ยวโดยชุมชนด้านการเรียนรู้ กรณีศึกษา : ผู้นำชุมชน อำเภอพิปูน จังหวัดนครศรีธรรมราช

### วิธีดำเนินการวิจัย

1. ประชากร และกลุ่มตัวอย่าง ประชากร ได้แก่ ผู้นำชุมชนที่เกี่ยวข้องกับการท่องเที่ยวในชุมชน อำเภอพิปูน จังหวัดนครศรีธรรมราช ทั้งหมด 160 คน (สำนักงานพัฒนาชุมชนอำเภอพิปูน, 2560) โดยกำหนดขนาดของกลุ่มตัวอย่างจากตารางสำเร็จรูปของเครจซี่และมอร์แกน (ชมภูวงศ์, 2554) ได้กลุ่มตัวอย่าง จำนวน 113 คน สุ่มตัวอย่างอย่างง่ายโดยการจับฉลาก

2. เครื่องมือรวบรวมข้อมูล คือ แบบสอบถามที่ผู้วิจัยสร้างขึ้นจากการทบทวนเอกสารและงานวิจัยที่เกี่ยวข้อง แล้วจึงนำมาสร้างข้อคำถามในแบบสอบถาม แล้วนำแบบสอบถามฉบับร่างเสนอที่ปรึกษาพิจารณาปรับปรุงแก้ไขเพื่อตรวจสอบในด้านเนื้อหา และสำนวนภาษา จากนั้นนำแบบสอบถามที่สร้างเสร็จเรียบร้อยแล้ว เสนออนุเคราะห์ผู้เชี่ยวชาญตรวจแก้ไข



(IOC) จำนวน 5 ท่าน จากนั้นนำแบบสอบถามที่ผ่านการตรวจของผู้เชี่ยวชาญเพื่อมาปรับปรุงข้อคำถาม และนำเสนอต่ออาจารย์ที่ปรึกษาเพื่อตรวจความถูกต้องอีกครั้งหนึ่ง ซึ่งผู้ศึกษาได้แบ่งออกเป็น 3 ตอน ดังนี้

ตอนที่ 1 เป็นแบบสอบถามเกี่ยวกับข้อมูลทั่วไปของผู้ตอบแบบสอบถาม มีลักษณะเป็นคำถามแบบเลือกตอบ

ตอนที่ 2 เป็นแบบสอบถามเกี่ยวกับการประเมินศักยภาพความพร้อมรองรับการท่องเที่ยวโดยชุมชนด้านการเรียนรู้ กรณีศึกษา : ผู้นำชุมชน อำเภอพิบูลย์ จังหวัดนครศรีธรรมราช โดยใช้กรอบแนวคิดทฤษฎีการท่องเที่ยวโดยชุมชน หรือ Community - Based Tourism ด้านการเรียนรู้ (องค์การบริหารการพัฒนาพื้นที่พิเศษเพื่อการท่องเที่ยวอย่างยั่งยืน, 2561) มีลักษณะเป็นมาตราส่วนประเมินค่า มี 5 ระดับ คือ มากที่สุด (5 คะแนน), มาก (4 คะแนน), ปานกลาง (3 คะแนน), น้อย (2 คะแนน) และน้อยที่สุด (1 คะแนน) และมีเกณฑ์การแปลความหมายของค่าเฉลี่ยการประเมินศักยภาพความพร้อมรองรับการท่องเที่ยวโดยชุมชนด้านการเรียนรู้ คือ ค่าเฉลี่ย 4.51-5.00 หมายถึง ระดับมากที่สุด, ค่าเฉลี่ย 3.51-4.50 หมายถึง ระดับมาก, ค่าเฉลี่ย 2.51-3.50 หมายถึง ระดับปานกลาง, ค่าเฉลี่ย 1.51-2.50 หมายถึง ระดับน้อย และค่าเฉลี่ย 1.00-1.50 หมายถึง ระดับน้อยที่สุด (ชมภูวงศ์, 2554)

ตอนที่ 3 เป็นแบบสอบถามเกี่ยวกับแนวทางพัฒนาศักยภาพความพร้อมรองรับการท่องเที่ยวโดยชุมชนด้านการเรียนรู้ กรณีศึกษา : ผู้นำชุมชน อำเภอพิบูลย์ จังหวัดนครศรีธรรมราช เป็นคำถามปลายเปิด

หลังจากปรับตามคำแนะนำของผู้เชี่ยวชาญ จำนวน 5 ท่าน และนำเสนอต่ออาจารย์ที่ปรึกษาแล้วนำแบบสอบถามไปทำการทดลองใช้ที่ไม่ใช่กลุ่มตัวอย่าง จำนวน 32 คน เพื่อวิเคราะห์หาค่าความเชื่อมั่นของแบบสอบถาม ซึ่งได้เท่ากับ 0.946 ส่งอาจารย์ที่ปรึกษาอีกครั้ง แล้วจึงดำเนินการเก็บข้อมูลจริงอีกครั้ง จำนวน 113 คน

3. การเก็บรวบรวมข้อมูล โดยการลงพื้นที่เบื้องต้นเพื่อสร้างความสัมพันธ์กับชุมชนให้เกิดความเข้าใจในบริบทงานวิจัย โดยการพบปะกับชุมชนอย่างไม่เป็นทางการ จากนั้นจึงลงพื้นที่อีกครั้งเพื่อประเมินศักยภาพความพร้อมรองรับการท่องเที่ยวโดยชุมชนด้านการเรียนรู้ และแนวทางพัฒนาศักยภาพความพร้อมรองรับการท่องเที่ยวโดยชุมชนด้านการเรียนรู้ เป็นการสำรวจโดยแบบสอบถามไปยังผู้นำชุมชน โดยการใช้แบบสอบถาม จำนวน 113 ฉบับ

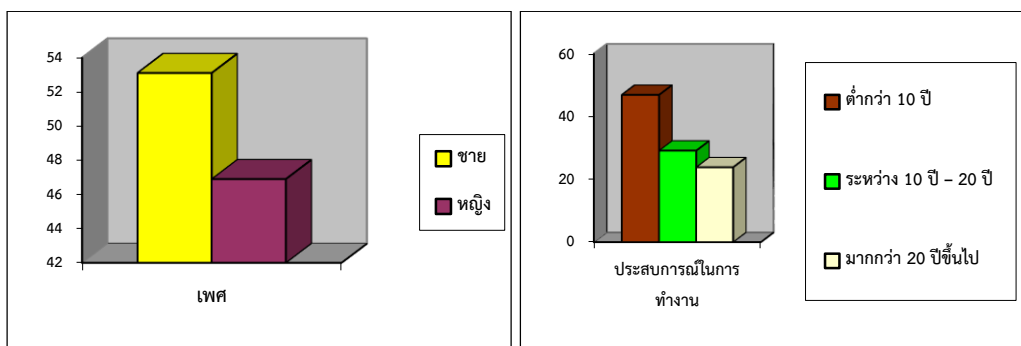


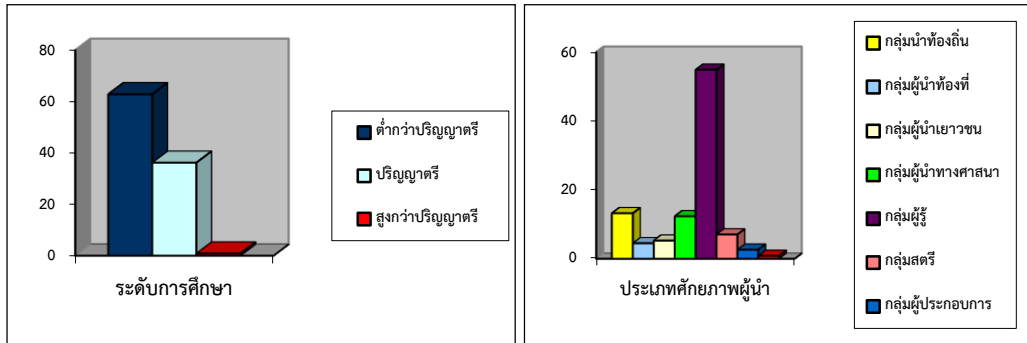
4. การวิเคราะห์ข้อมูล โดยวิธีวิจัยเชิงปริมาณ การประเมินศักยภาพความพร้อมรองรับการท่องเที่ยวโดยชุมชนด้านการเรียนรู้ ผู้วิจัยนำข้อมูลที่ได้จากแบบสอบถามในตอนที่ 2 เกี่ยวกับการประเมินศักยภาพความพร้อมรองรับการท่องเที่ยวโดยชุมชนด้านการเรียนรู้มาทำการวิเคราะห์ และแปลผลข้อมูลด้วยเครื่องคอมพิวเตอร์โดยใช้โปรแกรมสำเร็จรูป โดยการวิจัยครั้งนี้ได้ใช้สถิติเพื่อวิเคราะห์ข้อมูล ได้แก่ จำนวน ร้อยละ ค่าเฉลี่ย และส่วนเบี่ยงเบนมาตรฐาน และแนวทางพัฒนาศักยภาพความพร้อมรองรับการท่องเที่ยวโดยชุมชนด้านการเรียนรู้ โดยการรวบรวมข้อมูลจากแบบสอบถาม ตอนที่ 3 เกี่ยวกับแนวทางพัฒนาศักยภาพความพร้อมรองรับการท่องเที่ยวโดยชุมชนด้านการเรียนรู้ ตรวจสอบความถูกต้องของเนื้อหา แล้วจึงนำมาวิเคราะห์ในเชิงพรรณนาตามวัตถุประสงค์ของการวิจัย

5. สถิติที่ใช้ในการวิเคราะห์ข้อมูล ผู้วิจัยได้ใช้สถิติที่ใช้ในการวิเคราะห์ข้อมูล ได้แก่ ความสอดคล้องของคำถามกับวัตถุประสงค์ ความเชื่อมั่นของแบบสอบถาม ร้อยละ ค่าเฉลี่ย และส่วนเบี่ยงเบนมาตรฐาน

## ผลการวิจัย

1. ข้อมูลทั่วไปของกลุ่มตัวอย่าง ผลการศึกษาพบว่า กลุ่มตัวอย่างส่วนใหญ่ เป็นเพศชาย (ร้อยละ 53.10) มีการศึกษาระดับต่ำกว่าปริญญาตรี (ร้อยละ 62.84) มีประสบการณ์ในการทำงานต่ำกว่า 10 ปี (ร้อยละ 46.90) และเป็นกลุ่มผู้รู้ หรือปราชญ์ชาวบ้าน (ร้อยละ 54.87) ดังภาพที่ 1





ภาพที่ 1 ข้อมูลทั่วไปของกลุ่มตัวอย่าง

2. การประเมินศักยภาพความพร้อมรองรับการท่องเที่ยวโดยชุมชนด้านการเรียนรู้ ทัศนศึกษา : ผู้นำชุมชน อำเภอพิปูน จังหวัดนครศรีธรรมราช ผลการศึกษาพบว่า อยู่ในระดับมาก ( $\bar{X}$  เท่ากับ 4.04, S.D. เท่ากับ 0.60) เมื่อพิจารณาเป็นรายข้อ โดยเรียงลำดับตามค่าเฉลี่ย จากมากไปหาน้อย ผลการศึกษาพบว่า ข้อที่มีค่าเฉลี่ยสูงสุด คือ มีกิจกรรมการท่องเที่ยวที่สามารถสร้างการรับรู้ และความเข้าใจในวิถีชีวิต และวัฒนธรรมของชุมชนแก่นักท่องเที่ยว อยู่ในระดับมาก ( $\bar{X}$  เท่ากับ 4.11, S.D. เท่ากับ 0.77) รองลงมา คือ มีแหล่งโบราณคดี ศิลปวัฒนธรรม และภูมิปัญญาท้องถิ่นที่มีคุณค่าทางวิชาการ และการเรียนรู้แก่นักท่องเที่ยว อยู่ในระดับมาก ( $\bar{X}$  เท่ากับ 4.07, S.D. เท่ากับ 0.84) และข้อที่มีค่าเฉลี่ยต่ำสุด คือ มีกิจกรรมที่ส่งเสริมให้คนในชุมชน และนักท่องเที่ยวเข้ามามีส่วนร่วมในการอนุรักษ์ทรัพยากรธรรมชาติ และวัฒนธรรมของชุมชนอยู่ในระดับมาก ( $\bar{X}$  เท่ากับ 3.94, S.D. เท่ากับ 0.76) ตามลำดับ ดังตารางที่ 1



ตารางที่ 1 รายละเอียดค่าเฉลี่ย ส่วนเบี่ยงเบนมาตรฐาน และระดับการประเมินศักยภาพความพร้อมรองรับการท่องเที่ยวโดยชุมชนด้านการเรียนรู้ กรณีศึกษา : ผู้นำชุมชน อำเภอพิบูลย์ จังหวัดนครศรีธรรมราช

ด้านการเรียนรู้	ระดับการประเมินศักยภาพความพร้อมรองรับการท่องเที่ยวโดยชุมชนด้านการเรียนรู้		
	$\bar{x}$	S.D.	แปลผล
1. สภาพทั่วไปของชุมชน และชีวิตความเป็นอยู่ของคนในชุมชนมีความเหมาะสมสำหรับการเรียนรู้ของนักท่องเที่ยว	4.04	0.78	มาก
2. แหล่งท่องเที่ยวในชุมชนมีความเกี่ยวข้องกับศาสนา และวิถีชีวิตของคนในชุมชนที่สามารถนำไปสร้างการเรียนรู้แก่คนในชุมชน และนักท่องเที่ยวได้	4.03	0.80	มาก
3. มีกิจกรรมการท่องเที่ยวที่สามารถสร้างการรับรู้ และความเข้าใจในวิถีชีวิต และวัฒนธรรมของชุมชนแก่นักท่องเที่ยว	4.11	0.77	มาก
4. มีแหล่งโบราณคดี ศิลปวัฒนธรรม และภูมิปัญญาท้องถิ่นที่มีคุณค่าทางวิชาการ และการเรียนรู้แก่นักท่องเที่ยว	4.07	0.84	มาก
5. มีกิจกรรมที่ส่งเสริมให้คนในชุมชน และนักท่องเที่ยวเข้ามามีส่วนร่วมในการอนุรักษ์ทรัพยากรธรรมชาติและวัฒนธรรมของชุมชน	3.94	0.76	มาก
รวม	4.04	0.60	มาก

2. แนวทางพัฒนาศักยภาพความพร้อมรองรับการท่องเที่ยวโดยชุมชนด้านการเรียนรู้ กรณีศึกษา : ผู้นำชุมชน อำเภอพิบูลย์ จังหวัดนครศรีธรรมราช ผลการศึกษาพบว่า แนวทางที่กลุ่มตัวอย่างเสนอ มีอาทิเช่น ควรส่งเสริมการท่องเที่ยวในอำเภอพิบูลย์ เพราะมีทรัพยากรทางธรรมชาติที่อุดมสมบูรณ์เอื้อต่อการเรียนรู้ทางประวัติศาสตร์ และส่งเสริมให้นักท่องเที่ยวอนุรักษ์





ทรัพยากรทางธรรมชาติร่วมกับคนในชุมชน ควรมีการแจ้งกฎ และระเบียบการท่องเที่ยวให้นักท่องเที่ยวได้รับทราบเพื่อให้รับรู้ร่วมกันเหมือนกับคนในชุมชน และควรส่งเสริมความรู้เรื่องการลดมลภาวะ หรือขยะมูลฝอยที่ทำลายสภาพแวดล้อมให้กับนักท่องเที่ยว และคนในชุมชน



ภาพที่ 2 การลงพื้นที่ประเมินศักยภาพความพร้อมรองรับการท่องเที่ยวโดยชุมชนด้านการเรียนรู้

## อภิปรายผล

1. การประเมินศักยภาพความพร้อมรองรับการท่องเที่ยวโดยชุมชนด้านการเรียนรู้  
 กรณีศึกษา : ผู้นำชุมชน อำเภอพิปูน จังหวัดนครศรีธรรมราช ผลการศึกษาพบว่า อยู่ในระดับมาก ( $\bar{x}$  เท่ากับ 4.04, S.D. เท่ากับ 0.60) ซึ่งสอดคล้องกับแนวคิดขององค์การบริหารการพัฒนาพื้นที่พิเศษเพื่อการท่องเที่ยวอย่างยั่งยืน (องค์การบริหารการพัฒนาพื้นที่พิเศษเพื่อการท่องเที่ยวอย่างยั่งยืน, 2561) ที่ได้กล่าวถึง ด้านการเรียนรู้ มีลักษณะของกิจกรรมการท่องเที่ยวสามารถสร้างการรับรู้ และความเข้าใจในวิถีชีวิต รวมถึงวัฒนธรรมที่แตกต่าง มีระบบจัดการให้



เกิดกระบวนการเรียนรู้ระหว่างชาวบ้านในชุมชนกับนักท่งเที่ยว รวมทั้งสอดคล้องกับงานวิจัยของ (ระพีพรรณ ทองท้อ และคณะ, 2551) ได้ศึกษาเรื่อง การสร้างเครือข่ายการท่องเที่ยวโดยชุมชนด้วยกระบวนการวิจัยเชิงปฏิบัติการแบบมีส่วนร่วมในกลุ่มจังหวัดภาคกลาง ได้สรุปว่าการเรียนรู้ถึงมีกฎระเบียบ แนวปฏิบัติต่าง ๆ ที่เกี่ยวข้องเกี่ยวกับวัฒนธรรม ประเพณี ทรัพยากรธรรมชาติ และสิ่งแวดล้อม เพราะหากชุมชนสามารถสร้างการมีส่วนร่วมในการจัดการท่องเที่ยวแล้วก็จะทำให้ชุมชนได้รับประโยชน์ร่วมกัน และสร้างรายได้มาสู่ชุมชน

2. แนวทางพัฒนาศักยภาพความพร้อมรองรับการท่องเที่ยวโดยชุมชนด้านการเรียนรู้กรณีศึกษา : ผู้นำชุมชน อำเภอพิปูน จังหวัดนครศรีธรรมราช ซึ่งสอดคล้องกับ (เปรมจิต พรหมสารเมธี, 2553) ได้ศึกษาเรื่อง การพัฒนาศักยภาพแหล่งท่องเที่ยวทางวัฒนธรรมสำหรับนักท่องเที่ยวนานาชาติในเขตกรุงเทพมหานคร และปริมณฑล ได้สรุปว่า การเพิ่มศักยภาพของแหล่งท่องเที่ยววัฒนธรรมเพื่อดึงดูดความสนใจ และเพิ่มขีดความสามารถในการรองรับนักท่องเที่ยวสูงขึ้น รวมทั้งยังสอดคล้องกับงานวิจัยของ (วิภา ศรีระทุ, 2551) ได้ศึกษาเรื่อง ศักยภาพแหล่งท่องเที่ยวเชิงนิเวศในอำเภอเขาค้อ จังหวัดเพชรบูรณ์ ผลการศึกษาสรุปได้ว่า แหล่งท่องเที่ยวที่มีศักยภาพสามารถดึงดูดความสนใจของนักท่องเที่ยวได้ มีกิจกรรม และกระบวนการเรียนรู้ที่มีความหลากหลายของกิจกรรมการท่องเที่ยว และการมีส่วนร่วมของคนในชุมชน และองค์กรส่วนท้องถิ่นมีส่วนร่วมในการดูแลรักษาแหล่งท่องเที่ยว ในขณะที่ยังสอดคล้องกับงานวิจัยของ (พิมพ์ลภัส พงศกรรังศิลป์, 2557) ได้ศึกษาเรื่อง การจัดการการท่องเที่ยวชุมชนอย่างยั่งยืน : กรณีศึกษา บ้านโคกไคร จังหวัดพังงา สรุปได้ว่า การท่องเที่ยวชุมชนอย่างยั่งยืน และจิตสำนึกที่ดีในการอนุรักษ์ทรัพยากรธรรมชาติมากกว่าการมุ่งเน้นที่ผลประโยชน์ด้านรายได้ และผู้นำชุมชนต้องสร้างมีส่วนร่วมกับชาวบ้านในการดำเนินกิจกรรมการท่องเที่ยว และยังสอดคล้องกับงานวิจัย (สุถิ เสริฐศรี, 2557) ได้ศึกษาเรื่อง แนวทางการจัดการท่องเที่ยวอย่างยั่งยืนในชุมชนคลองโคน อำเภอเมือง จังหวัดสมุทรสงคราม ผลการศึกษาสรุปได้ว่า การมีศักยภาพในการจัดการท่องเที่ยวภายใต้ทรัพยากรทางการท่องเที่ยวที่หลากหลาย ผู้นำชุมชนจะต้องมีการจัดอบรม และให้ความรู้กับคนในชุมชนเพื่อให้เข้ามามีส่วนร่วมในการจัดการท่องเที่ยว



## สรุป

จากที่กล่าวมาข้างต้นทำให้ทราบว่าอำเภอพิปูน จังหวัดนครศรีธรรมราช มีศักยภาพความพร้อมรองรับการท่องเที่ยวโดยชุมชนด้านการเรียนรู้ จึงเกิดเป็นแนวทางพัฒนาศักยภาพความพร้อมรองรับการท่องเที่ยวโดยชุมชนด้านการเรียนรู้ที่สามารถส่งเสริมให้ชุมชนกลายเป็นแหล่งท่องเที่ยวได้ ภายใต้ทุนทางวัฒนธรรม ทุนทางธรรมชาติ และทุนทางมนุษย์มาใช้ให้เกิดประโยชน์ต่อการพัฒนาได้อย่างเต็มศักยภาพ

## ข้อเสนอแนะ

ควรมีการจัดกิจกรรมที่ส่งเสริมให้คนในชุมชน และนักท่องเที่ยวเข้ามามีส่วนร่วมในการอนุรักษ์ทรัพยากรธรรมชาติและวัฒนธรรมของชุมชน เพื่อเป็นส่งเสริมด้านการเรียนรู้อย่างต่อเนื่อง อีกทั้งควรนำผลการศึกษาไปใช้ประโยชน์เพื่อความพร้อมรองรับการท่องเที่ยวโดยชุมชนอย่างมีศักยภาพ

## เอกสารอ้างอิง

- เปรมจิต พรหมสาระเมธี. (2553). การพัฒนาศักยภาพแหล่งท่องเที่ยวทางวัฒนธรรมสำหรับนักท่องเที่ยวนานาชาติในเขตกรุงเทพมหานคร และปริมณฑล. มหาสารคาม: มหาวิทยาลัยมหาสารคาม.
- พิมพ์ลภัส พงศกรรังศิลป์. (2557). การจัดการการท่องเที่ยวชุมชนอย่างยั่งยืน กรณีศึกษา บ้านโคกไคร จังหวัดพังงา. วารสารวิชาการ Veridian E-Journal, 650-665.
- ระพีพรรณ ทองห่อ และคณะ. (2551). การสร้างเครือข่ายการท่องเที่ยวโดยชุมชนด้วยกระบวนการวิจัยเชิงปฏิบัติการแบบมีส่วนร่วมในกลุ่มจังหวัดภาคกลาง. กรุงเทพมหานคร: มหาวิทยาลัยรามคำแหง.
- วิภา ศรีระทุ. (2551). ศักยภาพแหล่งท่องเที่ยวเชิงนิเวศในอำเภอเขาคว๊ จังหวัดเพชรบูรณ์. เพชรบูรณ์: มหาวิทยาลัยศรีนครินทรวิโรฒ.
- วิภา ศรีระทุ. (2551). ศักยภาพแหล่งท่องเที่ยวเชิงนิเวศในอำเภอเขาคว๊ จังหวัดเพชรบูรณ์. เพชรบูรณ์: มหาวิทยาลัยศรีนครินทรวิโรฒ.
- สงศรี ชมภูวงศ์. (2554). ระเบียบวิธีวิจัยทางสังคมศาสตร์. นครศรีธรรมราช: มกุฏราชวิทยาลัย: มหาวิทยาลัยมหา.



- สำนักงานพัฒนาชุมชนอำเภอพิปูน. (2560). รายชื่อการติดต่อผู้ผลิต และผู้ประกอบการ.  
นครศรีธรรมราช: สำนักงานพัฒนาชุมชนอำเภอพิปูน.
- สุถี เสริฐศรี. (2557). แนวทางการจัดการท่องเที่ยวอย่างยั่งยืนในชุมชนคลองโคน อำเภอเมือง  
จังหวัดสมุทรสงคราม. สมุทรสงคราม: มหาวิทยาลัยกรุงเทพ.
- องค์การบริหารการพัฒนาพื้นที่พิเศษเพื่อการท่องเที่ยวอย่างยั่งยืน. (30 พฤษภาคม 2561).  
เข้าถึงได้จาก การท่องเที่ยวโดยชุมชน (COMMUNITY - BASED TOURISM):  
<http://www.dasta.or.th/th/component/k2/item/674-674>