

แนวทางการพัฒนาองค์กรชุมชนเพื่อเตรียมความพร้อม  
รองรับการท่องเที่ยวโดยชุมชน กรณีศึกษา : ผู้นำชุมชน  
และชมรมการท่องเที่ยว อำเภอพิปูน จังหวัดนครศรีธรรมราช

The Development Community Approach for Readiness Tourism  
by the Community The Case Study : Community Leaders and  
Travel Clubs at Phipun district, Nakhon Si Thammarat province.

พงศ์ประสิทธิ์ อ่อนจันทร์

จิตติมา ดำรงวัฒนะ

เดโช แชน้ำแก้ว

บุญยิ่ง ประทุม

มหาวิทยาลัยราชภัฏนครศรีธรรมราช

## บทคัดย่อ

วัตถุประสงค์ของการวิจัยครั้งนี้เพื่อศึกษาการเตรียมความพร้อมรองรับการท่องเที่ยวโดยชุมชน และเพื่อศึกษาแนวทางการพัฒนาองค์กรชุมชนรองรับการท่องเที่ยวโดยชุมชน กรณีศึกษา : ผู้นำชุมชน และชมรมการท่องเที่ยว อำเภอพิปูน จังหวัดนครศรีธรรมราช มีประชากร ได้แก่ ผู้นำชุมชน และชมรมการท่องเที่ยว จำนวน 160 คน กำหนดขนาดของกลุ่มตัวอย่าง โดยใช้ตาราง Krejcie และ Morgan ได้กลุ่มตัวอย่าง ได้แก่ ผู้นำชุมชน จำนวน 113 คน เครื่องมือที่ใช้เก็บรวบรวมข้อมูลเป็นแบบสอบถาม วิเคราะห์ข้อมูลด้วยโปรแกรมคอมพิวเตอร์สำเร็จรูป สถิติที่ใช้วิเคราะห์ข้อมูล คือ ค่าความถี่ ค่าร้อยละ ค่าเฉลี่ย และส่วนเบี่ยงเบนมาตรฐาน

## ผลการศึกษาพบว่า

1) การเตรียมความพร้อมรองรับการท่องเที่ยวโดยชุมชน กรณีศึกษา : ชมรมการท่องเที่ยว อำเภอพิปูน จังหวัดนครศรีธรรมราชอำเภอพิปูน จังหวัดนครศรีธรรมราช ผลการศึกษาพบว่า อยู่ในระดับมาก และ 2) แนวทางการพัฒนาองค์กรชุมชนรองรับการท่องเที่ยว



โดยชุมชน กรณีศึกษา : ชมรมการท่องเที่ยว อำเภอพิบูลย์ จังหวัดนครศรีธรรมราชผลการศึกษาพบว่า แนวทางที่กลุ่มตัวอย่างเสนอ มีอาทิเช่น ควรมีการแนะนำการท่องเที่ยว และมีกิจกรรมการท่องเที่ยวที่มีคนในชุมชนดำเนินกิจกรรมการท่องเที่ยวนั้นได้ พร้อมทั้งมีอาสาสมัครในชุมชนมาประสานงานการท่องเที่ยวให้มีความเชื่อมโยงกันพร้อมที่จะต้อนรับนักท่องเที่ยว

**คำสำคัญ :** แนวทางการพัฒนาองค์กรชุมชน, การเตรียมความพร้อมรองรับการท่องเที่ยว, การท่องเที่ยวโดยชุมชน

## ABSTRACT

The objective of this research were as follow : to study readiness tourism by the community and to development community approach a readiness tourism by the community. The case study : Community leaders and Travel Clubs at Phipun district, Nakhon Si Thammarat province. The population are 160 the community leaders and the samples are 113 the community leaders by Krejcie and Morgan table. The collecting data used questionnaires. The statistics used to analyze the data were frequency, means, percentages, standard deviations.

### The research found that :

1) Readiness tourism by the community. The case study : Community leaders and Travel Clubs at Phipun district, Nakhon Si Thammarat province as high level. and 2) Community Development Approach at tourism by the community , the guidelines are proposed such as promote tourism activities and community of volunteer who facilitate the tourists,

**Keywords :** Development Community Approach, Readiness tourism, tourism by the community.



## บทนำ

การท่องเที่ยวโดยชุมชนเป็นเครื่องมือในการพัฒนาชุมชนมีหลักการ คือ ชุมชนเป็นเจ้าของ ชาวบ้านเข้ามามีส่วนร่วมในการกำหนดทิศทาง และตัดสินใจ ส่งเสริมความภาคภูมิใจในตนเอง ยกย่องคุณภาพชีวิต มีความยั่งยืนทางด้านสิ่งแวดล้อม คงเอกลักษณ์ และวัฒนธรรมท้องถิ่น ก่อให้เกิดการเรียนรู้ระหว่างคนต่างวัฒนธรรม เคารพในวัฒนธรรมที่แตกต่าง และศักดิ์ศรีความเป็นมนุษย์ เกิดผลตอบแทนที่เป็นธรรมแก่คนท้องถิ่น มีการกระจายรายได้สู่สาธารณประโยชน์ของชุมชน (สถาบันการจัดการระบบสุขภาพ มหาวิทยาลัยสงขลานครินทร์, 2560) ซึ่งการท่องเที่ยวโดยชุมชน (Community – Based Tourism) มีองค์ประกอบของการจัดการท่องเที่ยวโดยชุมชนอยู่ 4 ด้าน กล่าวคือ ด้านทรัพยากรธรรมชาติและวัฒนธรรม ด้านองค์กรชุมชน ด้านการจัดการ และด้านการเรียนรู้ (องค์การบริหารการพัฒนาพื้นที่พิเศษเพื่อการท่องเที่ยวอย่างยั่งยืน, 2561) โดยเฉพาะอย่างยิ่ง ด้านองค์กรชุมชน ที่จะเข้ามาเสริมสร้างชุมชนให้มีระบบสังคมที่เข้าใจกัน มีปราชญ์ หรือผู้มีความรู้ และทักษะในเรื่องต่าง ๆ หลากหลาย และให้ชุมชนรู้สึกเป็นเจ้าของ และเข้ามามีส่วนร่วมในกระบวนการพัฒนา (กลุ่มเยาวชน CBT สถาบันการท่องเที่ยวโดยชุมชน, 2561)

ทั้งนี้การจัดการท่องเที่ยวโดยชุมชน ซึ่งจะเมืองครชุมชนขับเคลื่อนการพัฒนาตำบลในด้านบริการนักท่องเที่ยว และการจัดการทรัพยากรที่มีอยู่อันเป็นการเชื่อมโยงยุทธศาสตร์การท่องเที่ยวที่ช่วยสร้างกฎระเบียบ สร้างคนรุ่นใหม่ ดูแลประเพณีวัฒนธรรมท้องถิ่น การจัดการพื้นที่ และเชื่อมโยงกับการจัดการทรัพยากรเพื่อก้าวไปสู่การท่องเที่ยวชุมชนอย่างสมบูรณ์ ซึ่งองค์กรชุมชนต้องมีการดำเนินกิจกรรมในหลาย ๆ อย่างให้มีความพร้อมในการต้อนรับนักท่องเที่ยว (สถาบันพัฒนาองค์กรชุมชน (องค์การมหาชน), 2560) ซึ่งสอดคล้องกับงานวิจัยของ (สุดถนอม ตันเจริญ, 2560) เรื่อง การจัดการการท่องเที่ยวโดยชุมชนกับการพัฒนาการท่องเที่ยวอย่างยั่งยืนของชุมชนบางขันแตก จังหวัดสมุทรสงคราม ผลการศึกษาสรุปได้ว่า ศักยภาพในการจัดการการท่องเที่ยวโดยชุมชน การพัฒนาการจัดการการท่องเที่ยวโดยชุมชนอย่างยั่งยืน และแนวทางการรับรู้และการเรียนรู้เกี่ยวกับการจัดการการท่องเที่ยวโดยชุมชน เพื่อถ่ายทอดความรู้ และกระตุ้นจิตสำนึกในการมีส่วนร่วมในการพัฒนาการท่องเที่ยวโดยชุมชนอย่างยั่งยืน ซึ่งศักยภาพด้านองค์กรชุมชนส่งผลต่อการพัฒนาการท่องเที่ยวที่ยั่งยืนมากที่สุด โดยเฉพาะการที่ชุมชนมีระบบสังคมที่เข้าใจกัน ชุมชนสามารถเชื่อมโยงการท่องเที่ยว



กับการพัฒนาชุมชนโดยรวมได้ ส่วนใหญ่มีความเห็นว่าในภาพรวมของการพัฒนาการท่องเที่ยว โดยชุมชนให้ยั่งยืนมากที่สุด และยังคงสอดคล้องกับงานวิจัยของ (โชคชัย สุเวชวัฒนกุล, 2560) เรื่อง การจัดการวัฒนธรรมองค์กรที่ขับเคลื่อนด้วยคุณค่าเพื่อการพัฒนาที่สมดุล และยั่งยืนใน อุตสาหกรรมการบริการ และการท่องเที่ยว ผลสรุปได้ว่า แนวทางการจัดการวัฒนธรรมองค์กรเพื่อนำไปสู่วัฒนธรรมองค์กรที่ขับเคลื่อนด้วยคุณค่า 3 รูปแบบ ได้แก่ การสร้างวัฒนธรรมแห่งความหมาย (Meaningful Culture) การสร้างวัฒนธรรมแห่งการเป็นชุมชน (Community Building Culture) การสร้างวัฒนธรรมแห่งความเป็นเจ้าของ (Belonging Culture) ซึ่งนำไปสู่ การเตรียมการ การนำไปปฏิบัติ และการดูแลรักษา ทำให้เห็นแนวทางในการจัดการ วัฒนธรรมองค์กรที่ทำการพัฒนาที่สมดุล และยั่งยืนได้ต่อไป

จากความสำเร็จข้างต้น จึงมีความสนใจที่จะทำการศึกษาวิจัยเรื่อง แนวทางการพัฒนา องค์กรชุมชนเพื่อเตรียมความพร้อมรองรับการท่องเที่ยวโดยชุมชน กรณีศึกษา : ผู้นำชุมชน และชมรมการท่องเที่ยว อำเภอพิบูลย์ จังหวัดนครศรีธรรมราช โดยมีวัตถุประสงค์เพื่อศึกษาการ เตรียมความพร้อมรองรับการท่องเที่ยวโดยชุมชน กรณีศึกษา : ผู้นำชุมชน และชมรมการ ท่องเที่ยว และเพื่อศึกษาแนวทางการพัฒนาองค์กรชุมชนรองรับการท่องเที่ยวโดยชุมชน กรณีศึกษา : ผู้นำชุมชน และชมรมการท่องเที่ยว อำเภอพิบูลย์ จังหวัดนครศรีธรรมราช เพื่อ สร้างศักยภาพในการท่องเที่ยวของชุมชนต่อไป

### วัตถุประสงค์ของการวิจัย

1. เพื่อศึกษาการเตรียมความพร้อมรองรับการท่องเที่ยวโดยชุมชน กรณีศึกษา : ผู้นำ ชุมชน และชมรมการท่องเที่ยว อำเภอพิบูลย์ จังหวัดนครศรีธรรมราช
2. เพื่อศึกษาแนวทางการพัฒนาองค์กรชุมชนรองรับการท่องเที่ยวโดยชุมชน กรณีศึกษา : ผู้นำชุมชน และชมรมการท่องเที่ยว อำเภอพิบูลย์ จังหวัดนครศรีธรรมราช

### วิธีดำเนินการวิจัย

1. ประชากร และกลุ่มตัวอย่าง โดยมีประชากร ได้แก่ ผู้นำชุมชน และชมรมการ ท่องเที่ยว อำเภอพิบูลย์ จังหวัดนครศรีธรรมราช ทั้งหมด 160 คน (สำนักงานพัฒนาชุมชน อำเภอพิบูลย์, 2560)โดยขนาดของกลุ่มตัวอย่างจากตารางสำเร็จรูปของเครจซี่ และมอร์แกน (สงศรี ชมภูวงศ์, 2554) ได้กลุ่มตัวอย่าง จำนวน 113 คน สุ่มตัวอย่างอย่างง่ายโดยการจับฉลาก



2. เครื่องมือรวบรวมข้อมูล ใช้แบบสอบถามที่สร้างขึ้นจากการทบทวนเอกสาร และงานวิจัยแล้วสร้างข้อคำถามในแบบสอบถามฉบับร่างเสนอที่ปรึกษาพิจารณาปรับปรุงแก้ไข และตรวจสอบเนื้อหา ภาษา และสำนวนโดยคณะผู้เชี่ยวชาญตรวจแก้ไข จำนวน 5 ท่าน จากนั้นนำแบบสอบถามที่ผ่านการตรวจของผู้เชี่ยวชาญเพื่อมาปรับปรุงข้อคำถาม และนำเสนอต่ออาจารย์ที่ปรึกษาตรวจสอบความถูกต้องอีกครั้ง ซึ่งผู้ศึกษาได้แบ่งแบบสอบถามออกเป็น 3 ตอน ได้แก่ 1) แบบสอบถามเกี่ยวกับข้อมูลทั่วไปของผู้ตอบแบบสอบถาม มีลักษณะเป็นคำถามแบบเลือกตอบ 2) แบบสอบถามเกี่ยวกับการเตรียมความพร้อมรองรับการท่องเที่ยวโดยชุมชน กรณีศึกษา : ผู้นำชุมชน และชมรมการท่องเที่ยว อำเภอพิบูลย์ จังหวัดนครศรีธรรมราช โดยใช้กรอบแนวคิดทฤษฎีการท่องเที่ยวโดยชุมชน (Community - Based Tourism) ลักษณะเป็นมาตราส่วนประเมินค่า มี 5 ระดับ คือ มากที่สุด (5 คะแนน), มาก (4 คะแนน), ปานกลาง (3 คะแนน), น้อย (2 คะแนน) และน้อยที่สุด (1 คะแนน) และมีเกณฑ์การแปลความหมายของค่าเฉลี่ยการเตรียมความพร้อมรองรับการท่องเที่ยวโดยชุมชน (สงศรี ชมภูวงศ์, 2554) ดังตารางที่ 1 และ 3) แบบสอบถามเกี่ยวกับแนวทางการพัฒนาองค์กรชุมชนรองรับการท่องเที่ยวโดยชุมชน กรณีศึกษา : ผู้นำชุมชน และชมรมการท่องเที่ยว อำเภอพิบูลย์ จังหวัดนครศรีธรรมราช เป็นคำถามปลายเปิด ซึ่งหลังจากปรับตามคำแนะนำของผู้เชี่ยวชาญแล้ว และนำเสนอต่ออาจารย์ที่ปรึกษาอีกครั้ง หลังจากนั้นนำแบบสอบถามไปทำการทดลองใช้ที่ไม่ใช่กลุ่มตัวอย่าง 32 คน เพื่อวิเคราะห์หาค่าความเชื่อมั่นของแบบสอบถาม ซึ่งได้เท่ากับ 0.946 ส่งอาจารย์ที่ปรึกษาอีกครั้ง แล้วจึงดำเนินการเก็บข้อมูลจริงอีกครั้ง จำนวน 113 คน

ตารางที่ 1 เกณฑ์การแปลความหมายของค่าเฉลี่ยการเตรียมความพร้อมรองรับการท่องเที่ยวโดยชุมชน

เกณฑ์ของค่าเฉลี่ย	การแปลความหมาย
ค่าเฉลี่ย 4.51-5.00	มากที่สุด
ค่าเฉลี่ย 3.51-4.50	มาก
ค่าเฉลี่ย 2.51-3.50	ปานกลาง
ค่าเฉลี่ย 1.51-2.50	น้อย
ค่าเฉลี่ย 1.00-1.50	น้อยที่สุด

ที่มา : (สงศรี ชมภูวงศ์, 2554)



3. การเก็บรวบรวมข้อมูล โดยการสร้างความสัมพันธ์กับชุมชน และการสร้างความร่วมมือกับชุมชน ให้เกิดความเข้าใจในบริบทงานวิจัยอย่างไม่เป็นทางการ แล้วจึงลงพื้นที่ศึกษา การเตรียมความพร้อมรองรับการท่องเที่ยวโดยชุมชน และแนวทางการพัฒนาองค์กรชุมชน รองรับการท่องเที่ยวโดยชุมชน โดยแบบสอบถาม จำนวน 113 ฉบับ

4. การวิเคราะห์ข้อมูล โดยการศึกษาการเตรียมความพร้อมรองรับการท่องเที่ยวโดยชุมชนมาทำการวิเคราะห์ และแปลผลข้อมูลด้วยเครื่องคอมพิวเตอร์โดยใช้โปรแกรมสำเร็จรูปใช้สถิติเพื่อวิเคราะห์ข้อมูล ได้แก่ จำนวน ร้อยละ ค่าเฉลี่ย และส่วนเบี่ยงเบนมาตรฐาน และแนวทางการพัฒนาองค์กรชุมชนรองรับการท่องเที่ยวโดยชุมชน กรณีศึกษา : ผู้นำชุมชน และชมรมการท่องเที่ยว อำเภอพิปูน จังหวัดนครศรีธรรมราช และตรวจสอบเนื้อหาอย่างถูกต้องเรียบร้อยจึงนำมาวิเคราะห์ในเชิงพรรณนาตามวัตถุประสงค์ของการวิจัย

5. สถิติที่ใช้ในการวิเคราะห์ข้อมูล ใช้สถิติที่ใช้ในการวิเคราะห์ข้อมูล ได้แก่ ความสอดคล้องของคำถามกับวัตถุประสงค์ ความเชื่อมั่นของแบบสอบถาม ร้อยละ ค่าเฉลี่ย และส่วนเบี่ยงเบนมาตรฐาน

## ผลการวิจัย

### 1. ข้อมูลทั่วไปของกลุ่มตัวอย่าง

1.1 ด้านเพศ ผลการศึกษาพบว่า กลุ่มตัวอย่างส่วนใหญ่ เป็นเพศชาย มีจำนวนทั้งสิ้น 60 คน คิดเป็นร้อยละ 53.10 และรองลงมา คือ เป็นเพศหญิง มีจำนวนทั้งสิ้น 53 คน คิดเป็นร้อยละ 46.90

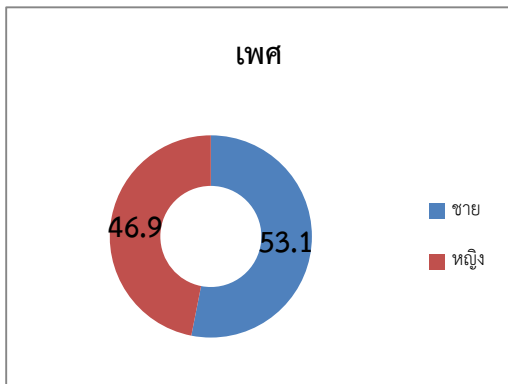
1.2 ระดับการศึกษา ผลการศึกษาพบว่า กลุ่มตัวอย่างส่วนใหญ่ มีการศึกษาระดับต่ำกว่าปริญญาตรี มีจำนวนทั้งสิ้น 71 คน คิดเป็นร้อยละ 62.84 รองลงมา คือ มีการศึกษาระดับปริญญาตรี มีจำนวนทั้งสิ้น 41 คน คิดเป็นร้อยละ 36.28 และน้อยที่สุดคือ มีการศึกษาสูงกว่าปริญญาตรี มีจำนวนทั้งสิ้น 1 คน คิดเป็นร้อยละ 0.88

1.3 ประสบการณ์ในการทำงาน ผลการศึกษาพบว่า กลุ่มตัวอย่างส่วนใหญ่ มีประสบการณ์ในการทำงานต่ำกว่า 10 ปี มีจำนวนทั้งสิ้น 53 คน คิดเป็นร้อยละ 46.90 รองลงมา คือ มีประสบการณ์ในการทำงานระหว่าง 10 ปี – 20 ปี มีจำนวนทั้งสิ้น 33 คน คิด

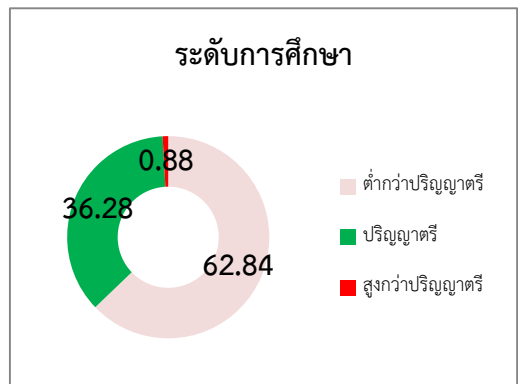


เป็นร้อยละ 29.21 และน้อยที่สุด คือ มีประสบการณ์ในการทำงานมากกว่า 20 ปีขึ้นไป มีจำนวนทั้งสิ้น 27 คน คิดเป็นร้อยละ 23.89

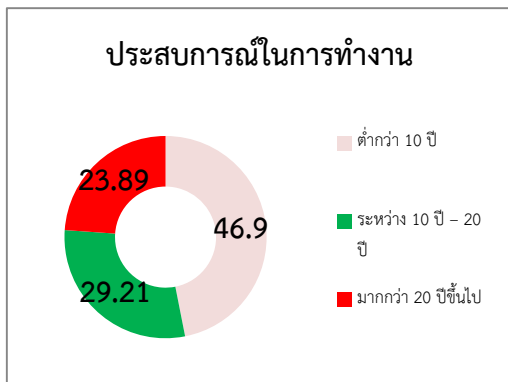
1.4 ประเภทศักยภาพ ผลการศึกษาพบว่า กลุ่มตัวอย่างส่วนใหญ่ เป็นกลุ่มผู้รู้ มีจำนวนทั้งสิ้น 62 คน คิดเป็นร้อยละ 54.87 รองลงมา คือ กลุ่มนำท้องถิ่น มีจำนวนทั้งสิ้น 15 คน คิดเป็นร้อยละ 13.27 และน้อยที่สุด คือ กลุ่มองค์กรชุมชน มีจำนวนทั้งสิ้น 1 คน คิดเป็นร้อยละ 0.88



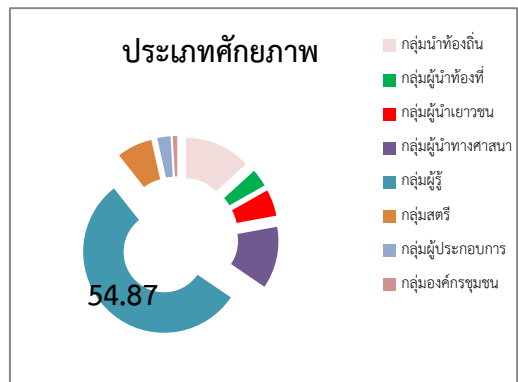
ภาพที่ 1 ข้อมูลด้านเพศของกลุ่มตัวอย่าง



ภาพที่ 2 ข้อมูลด้านระดับการศึกษาของกลุ่มตัวอย่าง



ภาพที่ 3 ข้อมูลด้านประสบการณ์ในการทำงานของกลุ่มตัวอย่าง



ภาพที่ 4 ข้อมูลด้านประเภทศักยภาพของกลุ่มตัวอย่าง



2. การเตรียมความพร้อมรองรับการท่องเที่ยวโดยชุมชน กรณีศึกษา : ผู้นำชุมชน และชมรมการท่องเที่ยว อำเภอพิบูลย์ จัหวัดนครศรีธรรมราช ผลการศึกษาพบว่า อยู่ในระดับมาก ( $\bar{X}$  เท่ากับ 4.03, S.D. เท่ากับ 0.60) เมื่อพิจารณาเป็นรายข้อ โดยเรียงลำดับตามค่าเฉลี่ยจากมากไปหาน้อย ผลการศึกษาพบว่า ข้อที่มีค่าเฉลี่ยสูงสุด คือ ชุมชนมีชื่อเสียง และเป็นที่ยอมรับแก่นักท่องเที่ยวอยู่ในระดับมาก ( $\bar{X}$  เท่ากับ 4.19, S.D. เท่ากับ 0.71) และคนในชุมชนเห็นด้วยกับการพัฒนาพื้นที่ของชุมชนให้เป็นแหล่งท่องเที่ยว อยู่ในระดับมาก ( $\bar{X}$  เท่ากับ 4.19, S.D. เท่ากับ 0.73) รองลงมา คือ มีมัคคุเทศก์ หรือผู้นำชมที่เป็นคนในชุมชน ซึ่งสามารถถ่ายทอดเรื่องราวเกี่ยวกับชุมชนให้แก่นักท่องเที่ยวได้ อยู่ในระดับมาก ( $\bar{X}$  เท่ากับ 3.94, S.D. เท่ากับ 0.77) และข้อที่มีค่าเฉลี่ยต่ำสุด คือ คนในชุมชนมีส่วนร่วมในการจัดการท่องเที่ยว และพัฒนาแหล่งท่องเที่ยวให้มีความเชื่อมโยงกับการพัฒนาชุมชน อยู่ในระดับมาก ( $\bar{X}$  เท่ากับ 3.81, S.D. เท่ากับ 0.95) ตามลำดับ ดังตารางที่ 2

ตารางที่ 2 รายละเอียดค่าเฉลี่ย ส่วนเบี่ยงเบนมาตรฐาน และระดับการเตรียมความพร้อมรองรับการท่องเที่ยวโดยชุมชน กรณีศึกษา : ผู้นำชุมชน และชมรมการท่องเที่ยว อำเภอพิบูลย์ จัหวัดนครศรีธรรมราช

สภาวะชุมชนด้านความพร้อมรองรับการท่องเที่ยวโดยชุมชน ด้านองค์กรชุมชน	ระดับสภาวะชุมชนด้านความพร้อมรองรับการท่องเที่ยวโดยชุมชน ด้านองค์กรชุมชน		
	$\bar{X}$	S.D.	แปลผล
1. ชุมชนมีชื่อเสียง และเป็นที่ยอมรับแก่นักท่องเที่ยว	4.19	0.71	มาก
2. คนในชุมชนเห็นด้วยกับการพัฒนาพื้นที่ของชุมชนให้เป็นแหล่งท่องเที่ยว	4.19	0.73	มาก
3. มีมัคคุเทศก์ หรือผู้นำชมที่เป็นคนในชุมชน ซึ่งสามารถถ่ายทอดเรื่องราวเกี่ยวกับชุมชนให้แก่นักท่องเที่ยวได้	3.94	0.77	มาก
4. คนในชุมชนมีส่วนร่วมในการจัดการท่องเที่ยว และพัฒนาแหล่งท่องเที่ยวให้มีความเชื่อมโยงกับการพัฒนาชุมชน	3.81	0.95	มาก
รวม	4.03	0.60	มาก





3. แนวทางการพัฒนาองค์กรชุมชนรองรับการท่องเที่ยวโดยชุมชน กรณีศึกษา : ผู้นำชุมชน และชมรมการท่องเที่ยว อำเภอพิบูลย์ จังหวัดนครศรีธรรมราช ผลการศึกษาพบว่า แนวทางที่กลุ่มตัวอย่างเสนอ มีอาทิเช่น ควรมีการแนะนำการท่องเที่ยว หรือคนที่สามารถนำเที่ยวในชุมชนได้ ทั้งยังต้องมีกิจกรรมการท่องเที่ยวที่ได้รับการสนับสนุนจากคนในชุมชน และมีความสามารถดำเนินกิจกรรมการท่องเที่ยวนั้นได้ ควรมีอาสาสมัครในชุมชนมาบริหารจัดการเกี่ยวกับการประสานงานการท่องเที่ยวให้มีความเชื่อมโยง และต่อเนื่องกันในชุมชน อีกทั้งชาวบ้าน หรือคนในชุมชนมีความพร้อมที่จะต้อนรับนักท่องเที่ยว



ภาพที่ 5 การลงพื้นที่ทำแนวทางการพัฒนาองค์กรชุมชนรองรับการท่องเที่ยวโดยชุมชน กรณีศึกษา : ผู้นำชุมชน และชมรมการท่องเที่ยว อำเภอพิบูลย์ จังหวัดนครศรีธรรมราช

## อภิปรายผล

1. การเตรียมความพร้อมรองรับการท่องเที่ยวโดยชุมชน กรณีศึกษา : ผู้นำชุมชน และชมรมการท่องเที่ยว อำเภอพิบูลย์ จังหวัดนครศรีธรรมราช ผลการศึกษาพบว่า อยู่ในระดับมาก



( $\bar{x}$  เท่ากับ 4.03, S.D. เท่ากับ 0.60) ซึ่งสอดคล้องกับแนวคิดองค์การบริหารการพัฒนาพื้นที่พิเศษเพื่อการท่องเที่ยวอย่างยั่งยืน (องค์การบริหารการพัฒนาพื้นที่พิเศษเพื่อการท่องเที่ยวอย่างยั่งยืน, 2561) ที่กล่าวว่า องค์กรชุมชนที่จะเข้ามาเสริมสร้างชุมชนให้มีระบบสังคมที่เข้าใจกัน มีปราชญ์ หรือผู้มีความรู้ และทักษะในเรื่องต่าง ๆ หลากหลาย และให้ชุมชนรู้สึกเป็นเจ้าของ และเข้ามามีส่วนร่วมในกระบวนการพัฒนา และสอดคล้องกับงานวิจัยของ (สุดถนอม ต้นเจริญ, 2560) ได้ศึกษาเรื่อง การจัดการการท่องเที่ยวโดยชุมชนกับการพัฒนาการท่องเที่ยวอย่างยั่งยืนของชุมชนบางชั้นแตก จังหวัดสมุทรสงคราม สรุปได้ว่า ศักยภาพขององค์กรในการจัดการการท่องเที่ยวโดยชุมชน โดยเฉพาะการที่ชุมชนมีระบบสังคมที่เข้าใจกัน ชุมชนสามารถเชื่อมโยงการท่องเที่ยวกับการพัฒนาชุมชนโดยรวมได้ ส่วนใหญ่มีความเห็นว่าในภาพรวมของการพัฒนาการท่องเที่ยวโดยชุมชนมากที่สุด

2. แนวทางการพัฒนาองค์กรชุมชนรองรับการท่องเที่ยวโดยชุมชน กรณีศึกษา : ผู้นำชุมชน และชมรมการท่องเที่ยว อำเภอพิบูลย์ จังหวัดนครศรีธรรมราช ซึ่งสอดคล้องกับงานวิจัยของ (โชคชัย สุเวชวัฒนกุล, 2560) ได้ศึกษาเรื่อง การจัดการวัฒนธรรมองค์กรที่ขับเคลื่อนด้วยคุณค่าเพื่อการพัฒนาที่สมดุล และยั่งยืนในอุตสาหกรรมบริการ และการท่องเที่ยว ผลสรุปได้ว่า แนวทางการจัดการวัฒนธรรมองค์กรเพื่อนำไปสู่วัฒนธรรมองค์กรที่ขับเคลื่อนด้วยคุณค่าในรูปแบบการสร้างวัฒนธรรมแห่งความหมาย การสร้างวัฒนธรรมแห่งการเป็นชุมชน และการสร้างวัฒนธรรมแห่งความเป็นเจ้าของ ซึ่งนำไปสู่การเตรียมการ การนำไปปฏิบัติ และการดูแลรักษา ร่วมกันอย่างยั่งยืน และสอดคล้องกับแนวคิดของสถาบันการจัดการระบบสุขภาพ มหาวิทยาลัยสงขลานครินทร์ (สถาบันการจัดการระบบสุขภาพ มหาวิทยาลัยสงขลานครินทร์, 2560) ที่ได้กล่าวว่า การท่องเที่ยวโดยชุมชนมีหลักการ คือ ชุมชนเป็นเจ้าของ มีส่วนร่วมในการกำหนดทิศทาง และตัดสินใจ ยกระดับคุณภาพชีวิต ก่อให้เกิดการเรียนรู้ระหว่างคน องค์กร และเกิดผลตอบแทนที่เป็นธรรมแก่คนในชุมชน

## ข้อเสนอแนะ

ควรมีแนวทางการพัฒนาองค์กรชุมชนเพื่อเตรียมความพร้อมรองรับการท่องเที่ยวโดยชุมชน ประเด็นการส่วนร่วมในการจัดการท่องเที่ยว และพัฒนาแหล่งท่องเที่ยวให้มีความ



เชื่อมโยงกับการพัฒนาชุมชน ซึ่งอยู่ในระดับค่าเฉลี่ยต่ำสุด พร้อมทั้งนำผลการศึกษาไปใช้ประโยชน์ในอำเภอบุณ จังหวัดนครศรีธรรมราช และในพื้นที่ใกล้เคียง

## เอกสารอ้างอิง

- กลุ่มเยาวชน CBT สถาบันการท่งเทียวโดยชุมชน. (2561). เรียกใช้เมื่อ 1 มิถุนายน 2561 จาก รู้จักการท่งเทียวโดยชุมชน (CBT): <https://cbtyouth.wordpress.com/cbt-youth/cbt/>
- โชคชัย สุเวชวัฒนกุล. (2560). การจัดการวัฒนธรรมองค์กรที่ขับเคลื่อนด้วยคุณค่าเพื่อการพัฒนาที่สมดุล และยั่งยืนในอุตสาหกรรมบริการ และการท่งเทียว. วารสารวิชาการการท่งเทียวไทยนานาชาติ 13(2), 63-80.
- สงศรี ชมภูวงศ์. (2554). ระเบียบวิธีวิจัยทางสังคมศาสตร์. นครศรีธรรมราช: มหาวิทยาลัยมหามกุฏราชวิทยาลัย.
- สถาบันการจัดการระบบสุขภาพ มหาวิทยาลัยสงขลานครินทร์. (2560). เรียกใช้เมื่อ 1 มิถุนายน 2561 จาก "การท่งเทียวโดยชุมชน" คือ?: <http://hsmi2.psu.ac.th/paper/840>
- สถาบันพัฒนาองค์กรชุมชน (องค์การมหาชน). (2560). เรียกใช้เมื่อ 1 มิถุนายน 2561 จาก การท่งเทียวชุมชนวิถีคนขอนแก่น: <http://codi.or.th/index.php/public-relations/news/15332-2017-02-24-08-33-05>
- สำนักงานพัฒนาชุมชนอำเภอบุณ. (2560). รายชื่อการติดต่อผู้ผลิต และผู้ประกอบการ. นครศรีธรรมราช: สำนักงานพัฒนาชุมชนอำเภอบุณ.
- สำนักงานพัฒนาชุมชนอำเภอบุณ. (2560). รายชื่อการติดต่อผู้ผลิต และผู้ประกอบการ. นครศรีธรรมราช : สำนักงานพัฒนาชุมชนอำเภอบุณ.
- สุดถนอม ตันเจริญ. (2560). การจัดการการท่งเทียวโดยชุมชนกับการพัฒนาการท่งเทียวอย่างยั่งยืนของชุมชนบางขันแตก จังหวัดสมุทรสงคราม. วารสารวิชาการการท่งเทียวไทยนานาชาติ13(2), 1-24.



องค์การบริหารการพัฒนาพื้นที่พิเศษเพื่อการท่องเที่ยวอย่างยั่งยืน. (2561). เรียกใช้เมื่อ 31 พฤษภาคม 2561 จาก การท่องเที่ยวโดยชุมชน (COMMUNITY - BASED TOURISM): <http://www.dasta.or.th/th/component/k2/item/674-674>