

Intara

เรียนรู้และทำกิจกรรม กลางทะเลภูเก็ต

SUSTAINABLE MARINE FARM



เปิดประสบการณ์ใหม่ ในการท่องเที่ยว

เรียนรู้กระบวนการ
ผลิตไข่ทะเล:
ปลา black salmon

นายเรือคายัคบนเส้น
ทางธรรมชาติ

ดูภาพถ่ายรูปเข็มนา
มากกว่า 10 ๑๑

ชมสัตว์น้ำหลาก
หลายสายพันธุ์

บสอผืนผ้าสีจิวน่า

อาหารปิ้งสุกๆ
ยกจากกระทะ

ฝึกทำหมักยอนจาก
สิธรมชาติ

อินทราฟาร์ม

อินทราฟาร์ม

☎ 082-4128989/099-2519325
📍 Intara farm agro tourism
and seafood - อินทราฟาร์ม

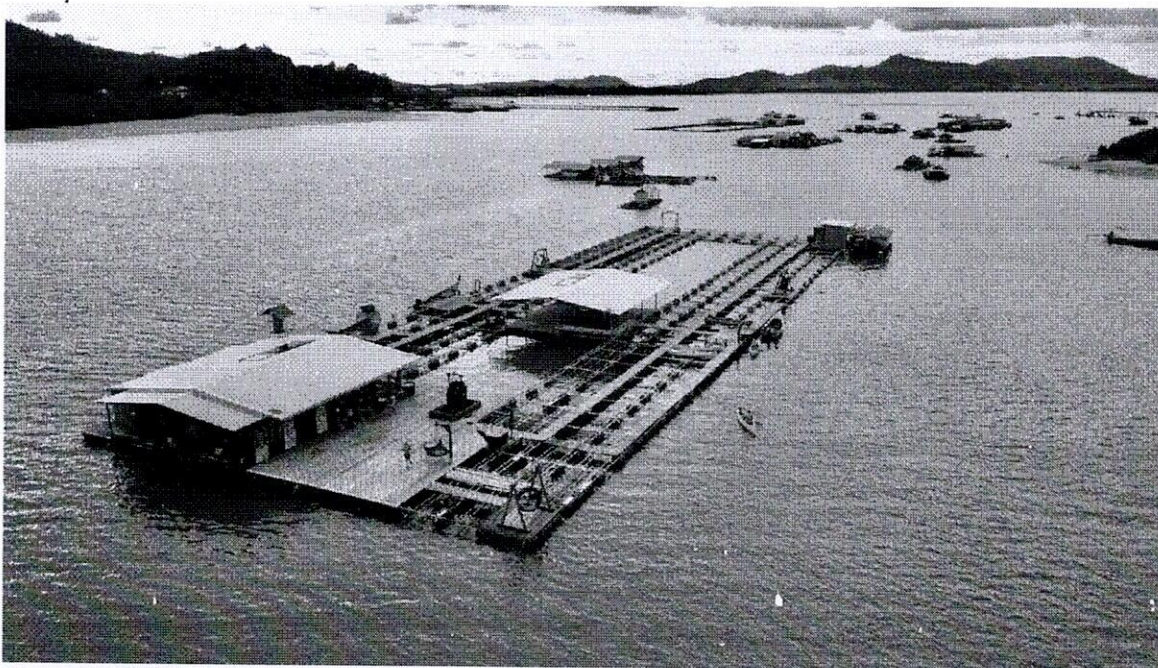


อินทรา ฟาร์ม

ศูนย์เผยแพร่ความรู้ด้านการเพาะเลี้ยงสัตว์น้ำในกระชังแบบผสมผสาน

โดยวิสาหกิจชุมชนชนชายป่าเลนเกาะพร้าว ซึ่งดำเนินกิจกรรมด้านการเพาะเลี้ยงเชิงอนุรักษ์ และบริษัท ภูเก็ตทัวร์ฟาร์ม จำกัด ดำเนินการด้านท่องเที่ยว

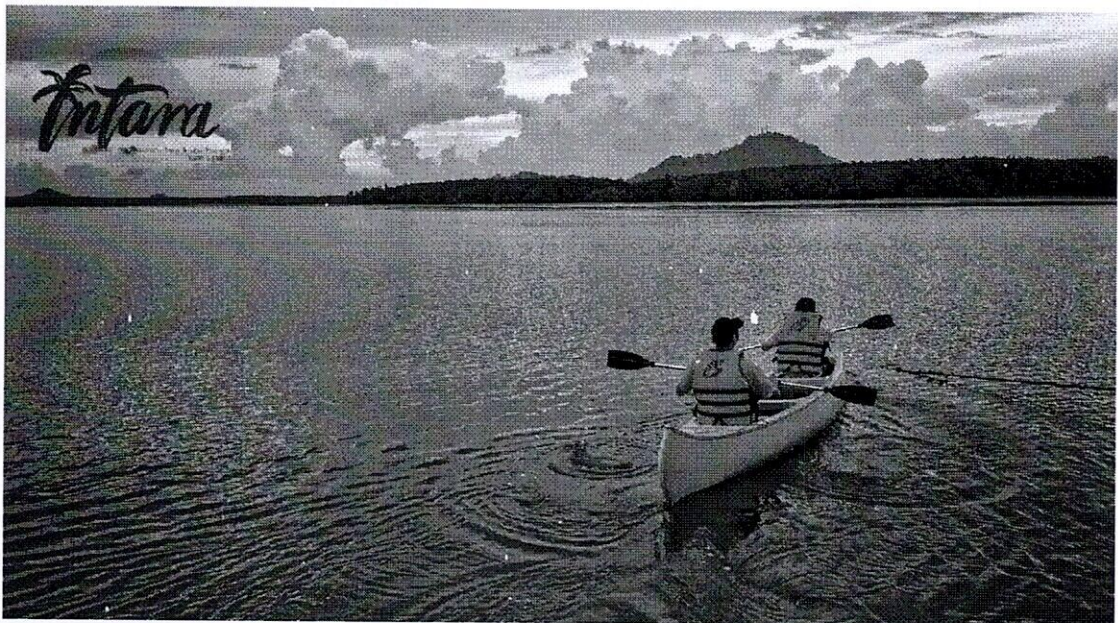
ประวัติฟาร์ม



กลุ่มของเราเป็นกลุ่มเกษตรกรที่ทำการเพาะเลี้ยงสัตว์น้ำในพื้นที่ชายฝั่งระหว่างช่องแคบเกาะมะพร้าวและเกาะภูเก็ต ริเริ่มมาตั้งแต่ปี พ.ศ.2523 ปัจจุบันอาชีพได้ถูกส่งต่อมายังลูกหลานรุ่นที่ ๒ และ๓ตามลำดับ ตลอดช่วงที่ผ่านมาเราเลี้ยงสัตว์น้ำเชิงเดี่ยว เวลาเจอโรคระบาดก็ตายหมดฟาร์มหลายฟาร์มได้เลิกกิจการและไปประกอบอาชีพที่เกี่ยวเนื่องกับการท่องเที่ยว ช่วงโรคระบาด (โควิด) ที่ผ่านมาลูกหลานตกงานพร้อมกันทั้งหมด ทำให้ตระหนักได้ว่า อาชีพที่มั่นคงคืออาชีพการผลิตเพื่อการบริโภค การปรับเปลี่ยนวิธีการเลี้ยง โดย น้อมนำปรัชญา เศรษฐกิจพอเพียง มาใช้เป็นหลักแนวคิดในการดำเนินชีวิตมีความพอประมาณ มีเหตุผล และสร้างภูมิคุ้มกัน ในตัวที่ดีพอต่อผลกระทบใดๆอันเกิดจากการเปลี่ยนแปลงทั้งภายในและภายนอก

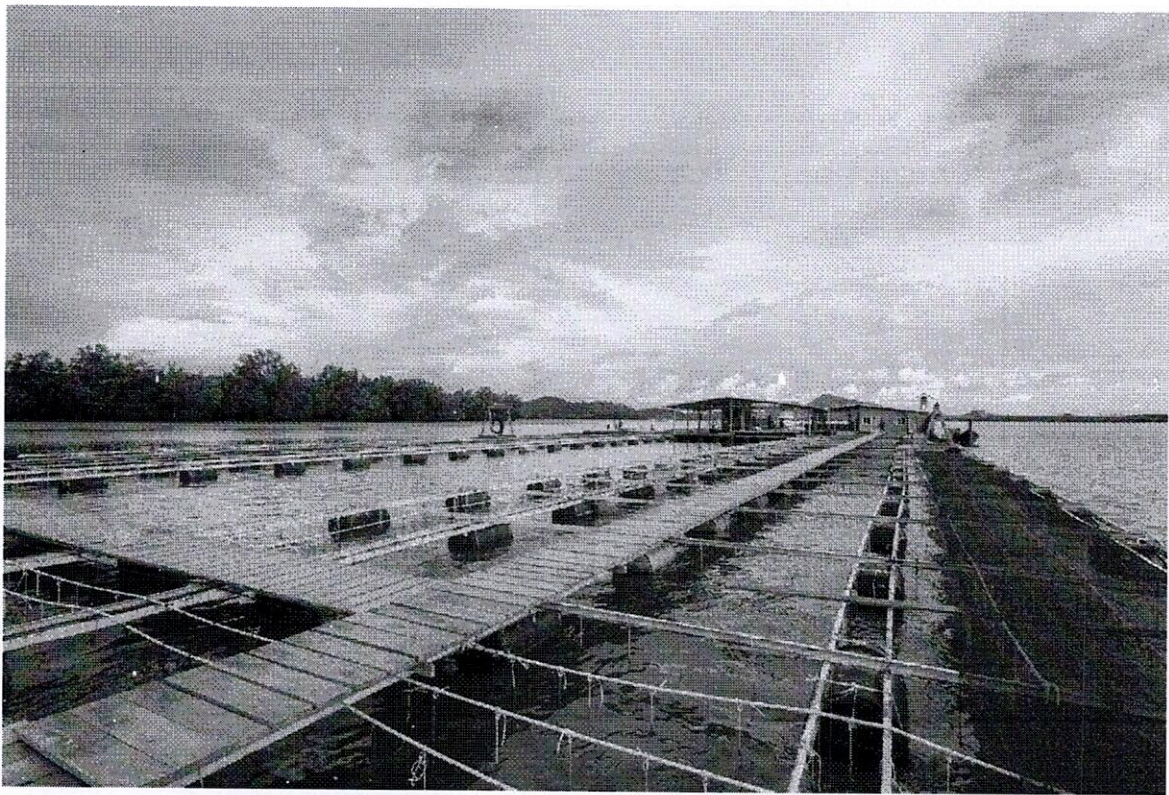
ทางกลุ่มได้ปรับการเพาะเลี้ยงเป็นแบบผสมผสาน เพื่อลดความเสี่ยง ฟังฟังสัตว์น้ำหลายกลุ่ม และเชื่อมโยงกับการท่องเที่ยวในฟาร์มเพื่อเป็นแหล่งตลาดขายผลผลิตเอง ทดแทนการผ่านพ่อค้าคนกลาง

การรวมตัวของลูกหลานเกษตรกรกลับมาฟื้นฟูพื้นที่ป่าไร่แพะเลี้ยงเพื่อการผลิตอาหารและเชื่อมโยงกิจกรรมท่องเที่ยวทำให้เกิดระบบที่เกื้อหนุนกันทำให้เกิดการท่องเที่ยวที่ยั่งยืนเพื่อให้ลูกหลานชาวภูเก็ตเป็นผู้ประกอบการเองมีรายได้หลายทางได้มีอาชีพที่ยั่งยืนต่อไป



เหตุผลที่ต้องคัดสรรความสนใจเรียนรู้กิจกรรมดังกล่าว

ภูเก็ตเป็นจังหวัดที่เป็นเกาะ มีภูมิศาสตร์ที่มีน้ำทะเลล้อมรอบ เหมาะสำหรับการเพาะเลี้ยงสัตว์น้ำเป็นอย่างยิ่ง แต่ด้วยยุทธศาสตร์เน้นไปที่การท่องเที่ยวทำให้ลูกหลานชาวภูเก็ตส่วนใหญ่ถูกผลักดันไปเป็นลูกจ้างในธุรกิจท่องเที่ยว ซึ่งจริงๆพวกเขาเหล่านี้ชนพื้นเมืองภูเก็ต ควรจะสามารถมีช่องทางทำอาชีพของตนเองที่สอดคล้องกับศักยภาพที่กำเนิด โดยปกติการเพาะเลี้ยงสัตว์น้ำในกระชังมีข้อจำกัดอย่างหนึ่ง คือ การเดินทางที่มีต้นทุนสูง ทำให้คนโดยทั่วไปไม่สามารถลงสัมผัสได้ง่าย โดยเฉพาะการเลี้ยงหอยมุก ซึ่งเป็นสัตว์น้ำประจำจังหวัด แม้เป็นคนพื้นถิ่นก็น้อยคนนักที่เคยได้เรียนรู้ การเปิดศูนย์เผยแพร่ความรู้ด้านการเพาะเลี้ยงสัตว์น้ำในกระชังแบบผสมผสาน จะทำให้เยาวชนจะได้สัมผัสประสบการณ์ใหม่ อาทิ เรียนรู้การเพาะเลี้ยงหอยมุกของไทย ซึ่งปกติจะให้เฉพาะนักท่องเที่ยวต่างชาติเข้าชมในราคาแพง ทดลองเป็นเกษตรกรเลี้ยงปลา Black salmon ซึ่งเป็นปลาที่เพาะเลี้ยงได้เพียงแห่งเดียวในประเทศไทยที่จังหวัดภูเก็ต การจัดทำธนาคารปูม้าเพื่อต่อลมหายใจปูม้าในทะเล การเลี้ยงหอยแมลงภู่ การเลี้ยงกุ้งมังกร การอนุบาลปลาการ์ตูนหลากสายพันธุ์เพื่อเตรียมปล่อยลงทะเลธรรมชาติ ให้อาหารปลาหมอตะเลักษ์ สัมผัสปลากะชังนานาชนิด เรียนรู้การทำกระชังเพาะเลี้ยง และ ลงทะเลพายเรือคายัคหรือนั่งเรือก้อจ้านสัมผัสผืนป่าชายเลนอันสมบูรณ์ใกล้เมืองทลลงเป็นชาวประมง ยกหย่องตกปู วางไทรดักปลา วางอวนถ่วง และอวนปลากระบอก เรียนรู้วิถีชีวิตชาวประมงพื้นบ้านของภูเก็ต



รายละเอียดกิจกรรมภายในฟาร์ม

1. ถึงท่าเรือแหลมหิน เดินทางเพียง ๕ นาที ปลอดภัยใส่ชูชีพ ด้วยเรือ ก้อจ้านของฟาร์ม หรือ เรือหัวโทงโดยสาร ของชุมชน



อินทราฟาร์ม ภูเก็ต

๒๑ กันยายน ๒๕๖๕

เรื่อง โครงการศึกษาแหล่งเรียนรู้ชุมชน การท่องเที่ยวเชิงเกษตร กลุ่มวิสาหกิจชุมชนชายป่าเลนเกาะพร้าว

เรียน อธิการบดีมหาวิทยาลัย

เนื่องด้วย กลุ่มวิสาหกิจชุมชนประมงชายป่าเลนเกาะพร้าว (อินทราฟาร์มภูเก็ต)

ซึ่งเป็นกลุ่มวิสาหกิจที่ทำการเพาะเลี้ยงสัตว์น้ำแบบผสมผสานตามหลัก “ปรัชญาเศรษฐกิจพอเพียง”

โดยได้จัดทำกิจกรรมเชิงเรียนรู้วิถีชีวิตประมงพื้นบ้าน โดยมีกิจกรรมดังนี้

1. เรียนรู้กระบวนการผลิตไข่มุกโดยคนไทย วิธีการทดสอบมุกแท้
2. ชมอควาเรียมแบบเปิด เพื่อดูสัตว์น้ำต่างๆพร้อมทั้งให้อาหารได้ เช่น กุ้งมังกร ปลาการ์ตูน ปลาแบล็คเชลลูมอน
3. ฝึกพายคายัคคลองปากโกงกาง เพื่อเป็นทักษะในการพายเรือไปตลอดชีวิต
4. ฝึกทำผ้ามัดย้อมจากสีธรรมชาติที่ชาวบ้านใช้ย้อม แห อวน มาประยุกต์กับผ้า
5. ปล่อยลูกพันธุ์สัตว์น้ำคนละ 1 ตัว เพื่อเพิ่มปริมาณสัตว์น้ำในธรรมชาติ เรียนรู้การเสียดสละรักษาสัตว์เลี้ยงดู

กิจกรรมทางเลือกมีดังนี้

6. เก็บขยะบริเวณชายหาดเกาะมะพร้าว
7. ปลูกป่าชายเลน
8. ฝึกทำขนมพื้นบ้าน

เพื่อให้นักศึกษาของท่านได้เรียนรู้ประสบการณ์ชีวิตจากอาชีพพื้นฐานของคนในจังหวัดภูเก็ต

เสริมสร้างแนวคิดการเป็นผู้ประกอบการสำหรับนักศึกษาของท่านทุกช่วงวัยได้

โดยเราสามารถปรับรูปแบบกิจกรรมตามงบประมาณที่ทางมหาวิทยาลัยของท่านต้องการ โดยสามารถรองรับนักศึกษาของท่านได้สูงสุด 150

คนต่อครั้ง ซึ่งมีโรงเรียนในจังหวัดภูเก็ต มหาวิทยาลัยในจังหวัดภูเก็ต องค์กรชุมชนต่างๆในจังหวัดภูเก็ต

หน่วยงานราชการในจังหวัดภูเก็ตและต่างจังหวัด ได้มาทำกิจกรรมแล้วตามโครงการดังกล่าว

ทางฟาร์มจะมีประกันอุบัติเหตุให้และจะต้องใส่เสื้อชูชีพตามข้อกำหนด ในช่วงระยะเวลากว่า 2 ปีที่เราได้รับเด็กมาหลายพันคน

ทุกคนปลอดภัยและได้รับความรู้ใหม่ๆ เช่น

โรงเรียนเมืองกลาง, โรงเรียนวัดสว่างอารมณ์, โรงเรียนสตรีภูเก็ต, โรงเรียนบ้านพารา, มหาวิทยาลัยสงขลานครินทร์, มหาวิทยาลัยมหิดล, มหาวิทยาลัยราชภัฏภูเก็ต ฯลฯ

หมายเหตุ ด้านความปลอดภัย เสื้อชูชีพ ประกันอุบัติเหตุ ทุนประกัน 100,000 บาท ที่เลี้ยงดูแลตลอดโครงการ

จึงเรียนมาเพื่อพิจารณา ขออนุญาตประชาสัมพันธ์โครงการนี้เพื่อมหาวิทยาลัยของท่านมีโอกาสเดินทางมาที่จังหวัดภูเก็ต

ได้โปรดพิจารณาเลือก อินทราฟาร์ม เป็นส่วนหนึ่งของจุดหมายในศึกษาดูงานของท่าน

ขอแสดงความนับถือ

เรียน อธิการบดี

๑) เพื่อโปรดทราบและพิจารณา

นายจิตติ อินทรเจริญ

๒) เห็นควรมอบ - *ด.ศ.ก.ก.ก.*

ประธานกลุ่ม วิสาหกิจชุมชนชุมชนประมงชายป่าเลนเกาะพร้าว

อินทราฟาร์มภูเก็ต

- 29 หมู่ 7 ซอยเกาะแก้ว 2 ต.เกาะแก้ว อ.เมือง จ.ภูเก็ต 83000
- เบอร์โทรศัพท์ 082-4128989 (นางสาวจันทนา พับเที่ยง คู่ัก)

Signature
26 ก.ย. 2565

Signature

(รศ.ดร. วีระยุทธ ขาตะกาญจน์)
รองอธิการบดี

เรียน คณบดี

● เพื่อโปรดทราบ

● เห็นความหมาย

รศ.

✓

(นางสาววิจิตรา ขุนไวยการ)

นักวิชาการศึกษา ตรีศึกษา

๒๘ ก.ย. ๒๕๖๕

เรียนคณบดี

Hg

๒๘/๙/๖๕

(ผู้ช่วยศาสตราจารย์ ดร.นพรัตน์ ชัยเรือง)

คณบดีคณะครุศาสตร์

สิบลดสิบ

มหาวิทยาลัยราชภัฏวชิรเวศน์

มหาวิทยาลัยราชภัฏวชิรเวศน์

๒๕๖๕

มหาวิทยาลัยราชภัฏวชิรเวศน์

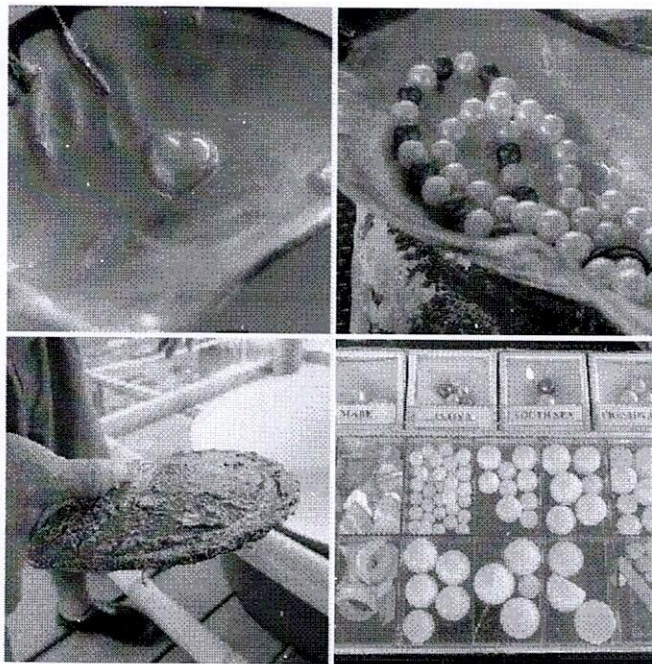
สิบลดสิบ



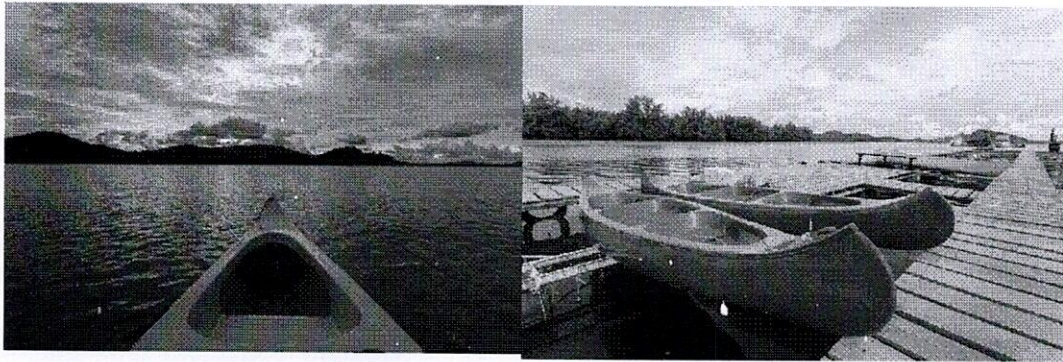
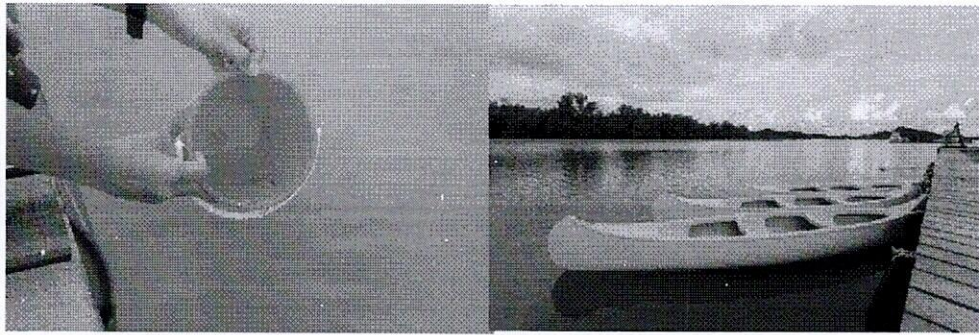
๒.ต้อนรับเข้าสู่ฟาร์ม เจ้าหน้าที่อธิบายเรื่อง

๒.๑ กระบวนการผลิตหอยมุก ได้สัมผัสหอยมุกที่ยังมีชีวิตทั้ง ๓ ชนิด เรียนรู้วิธีการผลิตไข่มุก

โดยละเอียด ตามตอนเรื่องไข่มุกจนเข้าใจว่ามุกแท้กับปลอมต่างกันอย่างไร



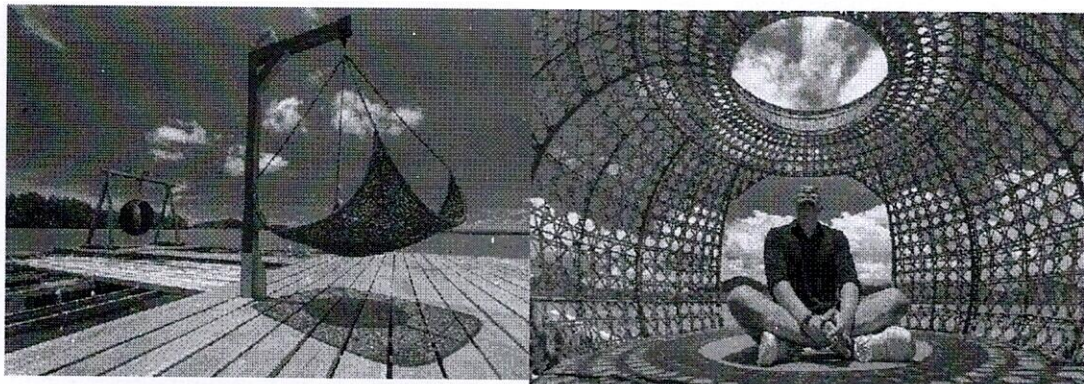
๒.๒ เรียนรู้การอนุบาลกุ้งมังกร สัมผัสกุ้งมังกรด้วยก้อนหอยมุกได้ยาก



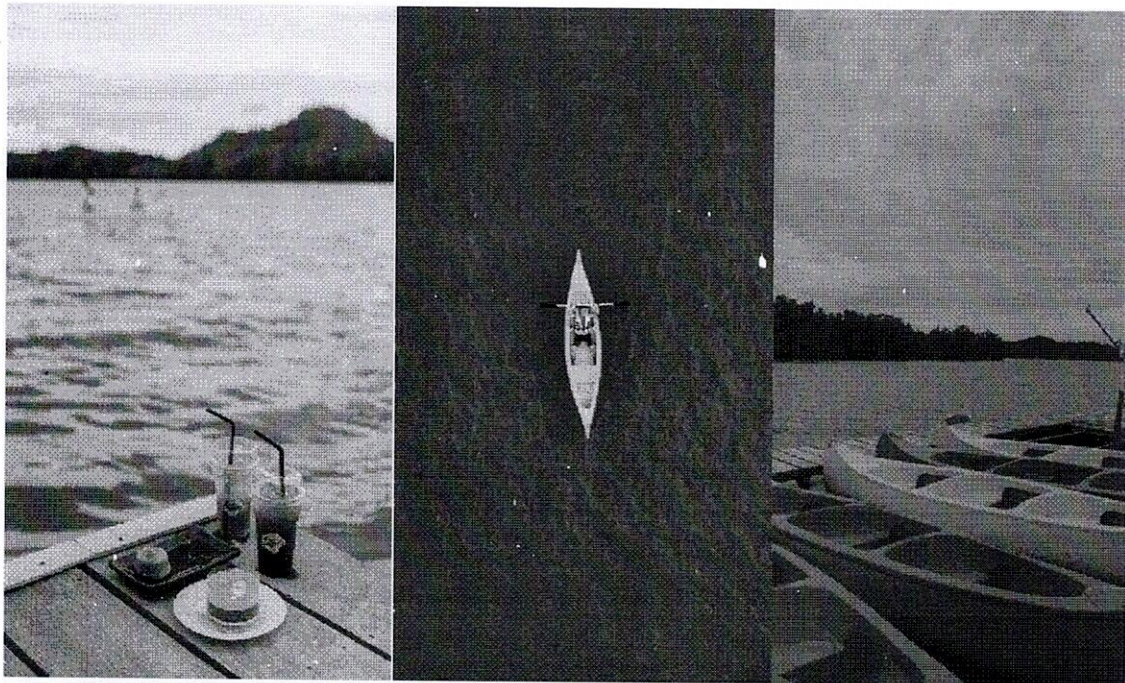
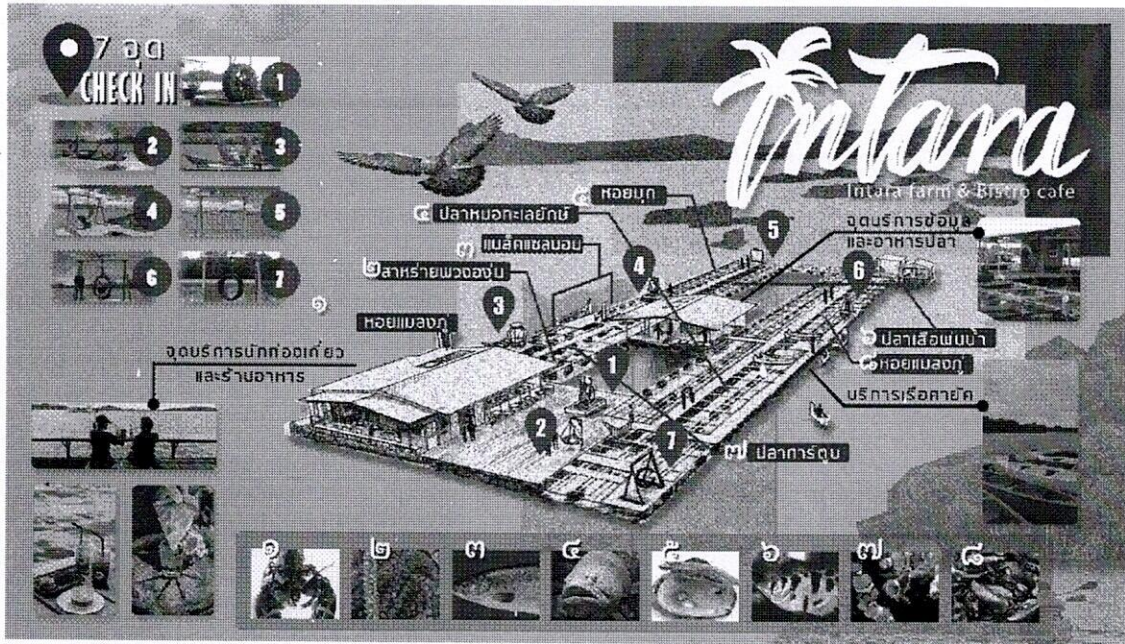
๒.๔ ออกจากแนวป่าชายเรือทำกิจกรรมประมงพื้นบ้าน ยกไทร ยกห้อย ยกอวนถ่วง ยกอวนลอย ดูว่าปลา ปู
ชาวประมงจับสัตว์น้ำกันอย่างไร

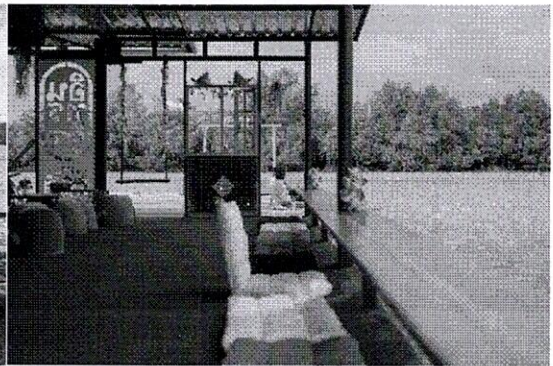
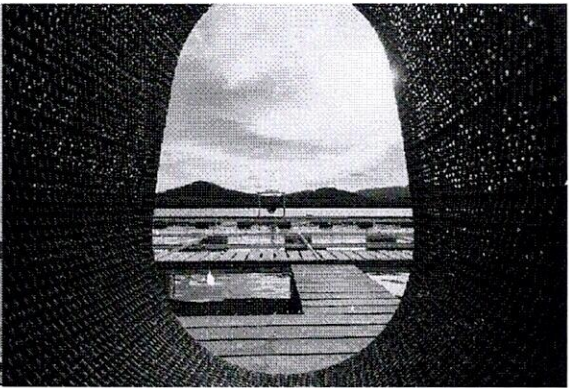
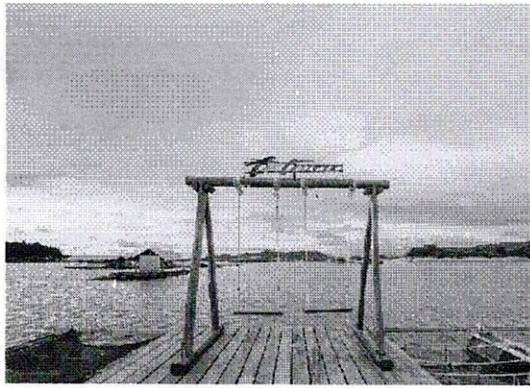


๒.๕ กลับขึ้นแพ เพลิดเพลินถ่ายภาพที่ระลึกกับมุมสวยๆที่น่าจดจำ ก่อนเดินทางกลับโดยสวัสดิภาพ



แผนที่ฟาร์ม และอื่นๆ



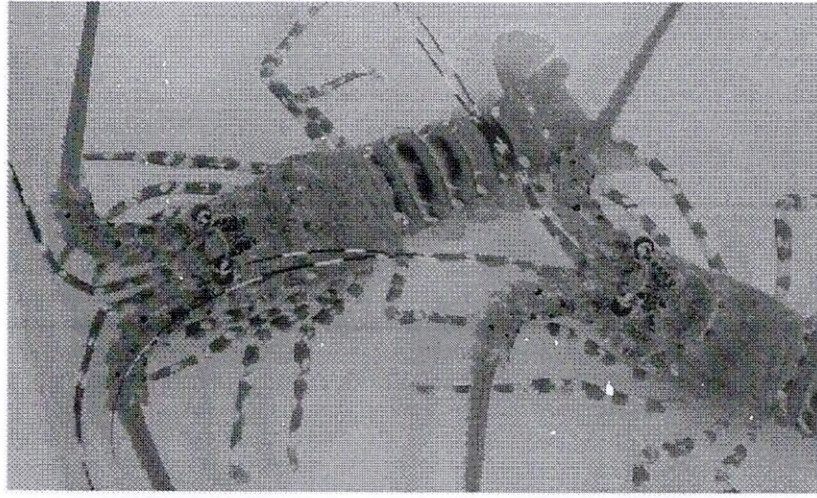


WELCOME TO *Intara* FARM

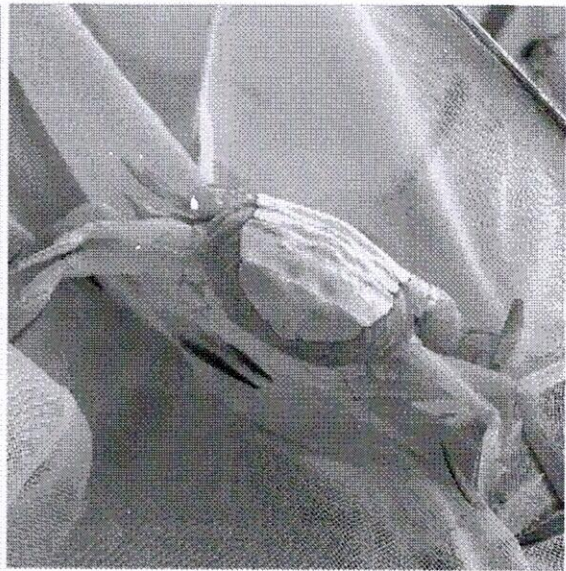
- ๓ เรียนรู้วิธีการผลิตฟาร์มโดยละเอียด ทัศนสองเรื่องในถาดจนเข้าใจว่า หน้ากากกับยีสหมักด้วยอย่างไร
- ๒ เรียนรู้การอนุบาลลูกขี้นก สัมผัสทุ่งปิ้งกระต่ายและชายผ้าฝ้าย
- ๓ เรียนรู้การทำธนาคารปูม้า ปูม้าในบ่อกบด้วยวิธีการพับ ปลาหมึกกับในธรรมชาติ
- ๔ เรียนรู้และสัมผัสการอนุบาลลูกปลาการดูแลปลาหมอสี แม่น้ำ ต่อยดำน้ำ และการดูแลปลาเพื่อปล่อยขงธรรมชาติ
- ๕ รับอาหารปลาสดๆดูวิธีการเพาะเลี้ยงปลา Black Salmon และ ปลาอินทรี สุนัขพันธุ์ดี สองเป็นทะเลสาบดำน้ำดำปลา
- ๖ จำลองการเลี้ยงหอยนางรมและหอยแครง ผู้ที่อยากมาพักผ่อนชิวๆ ขี่ม้าที่สวนได้สะดวกและมีจักรยานนำผู้ไปจ่ายนันทนาการอีก 43 กิโลเมตร สนุกๆใช้จักรยานดู กับได้ในวัน และดูปลาสดๆในน้ำ
- ๗ รับลูกพันธุ์ปลาขนาด 1 นิ้ว สองเรื่องจากปลา 3 กบ บั้งเรือดำน้ำ หรือเรือหางยาว ดำน้ำดูปลาในทะเลสาบ สัมผัสป่าชายเลนเดิน ลมบูร์กกับเรือชมธรรมชาติ และสัตว์ในน้ำ
- ๘ พายเรือทำกิจกรรมประมงพื้นบ้าน ขี่ม้า ฝึกหม้อ ยากขวิดถั่ว ลอดนอช เรียนรู้ว่าชาวประมงจับสัตว์น้ำกันอย่างไร
- ๙ ก่อหินทำพหลุณณ์และทำภาพศิลปะหินปูนสวยๆที่บางเตย ก่อน เดินทางกลับโดยขงสีเขียว

ประวัติประธานกลุ่มและผู้บรรยาย

นาย จิตติ อินทเจริญ



๒.๓ เรียนรู้การทำธนาคารปูม้า ปูม้าไข่นอกเป็นอย่างไร
จะเพิ่มปริมาณปูในธรรมชาติได้อย่างไร(มีตามฤดูกาลวางไข่)



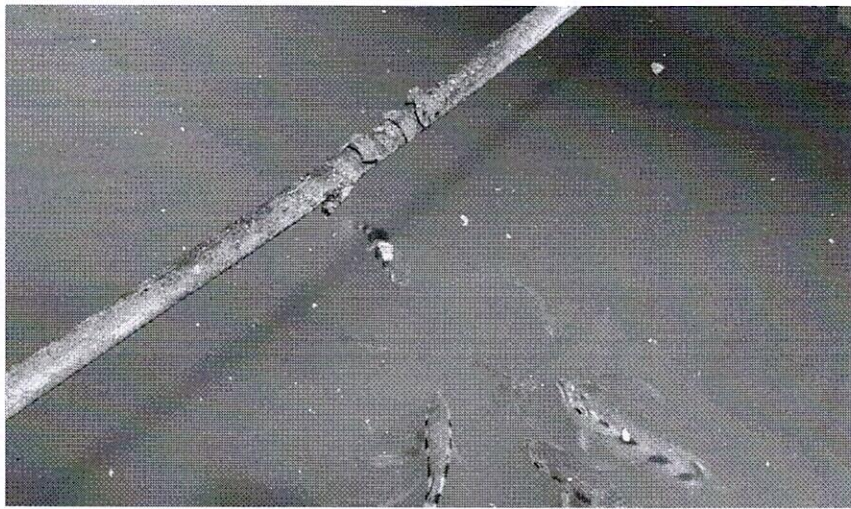
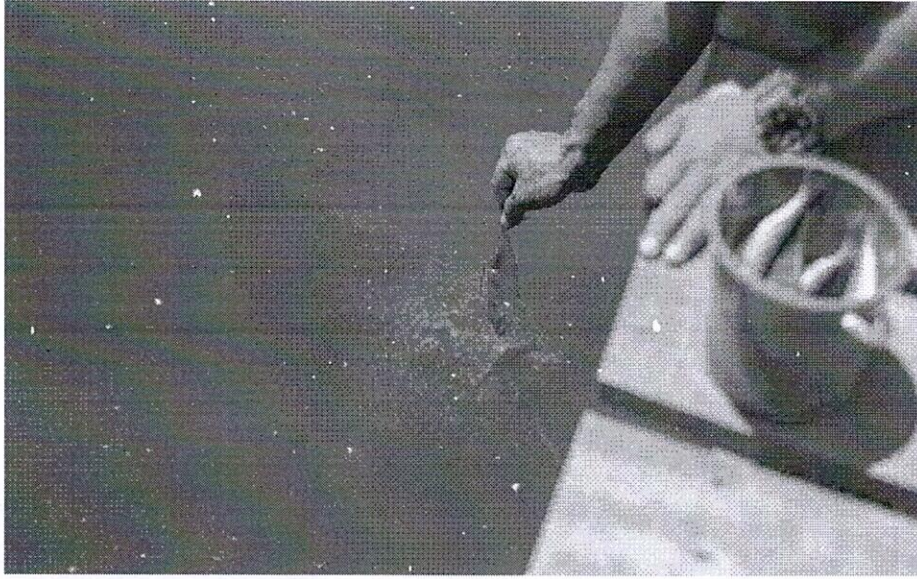
๒.๔ เรียนรู้และสัมผัสการอนุบาลลูกปลาการ์ตูนหลากสายพันธุ์
แบบไม่ต้องดำน้ำและการเตรียมปลาเพื่อปล่อยลงสู่ธรรมชาติ



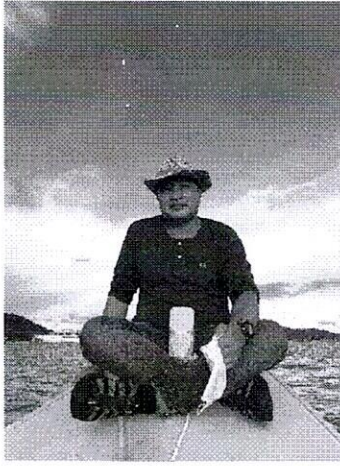
๒.๕ ออกจากส่วนอธิบายรับอาหารปลาเพื่อเข้าสู่โซนการเพาะเลี้ยงปลา Black Salmon และปลาอื่นๆหลากหลายสายพันธุ์ เริ่มต้นทำตัวเป็นเกษตรกรฝึกให้อาหารปลา



๒.๖ เข้าสู่โซนการเลี้ยงหอยมุกและหอยแมลงภู่
เด็กๆสามารถดึงพวงหอยขึ้นมาศึกษาได้ตามความสนใจเดินเข้าสู่โซนปลาหมอตทะเล ชมการให้อาหารกินจุ กินดูได้ทั้งวัน และดูปลาเสือพ่นน้ำ



๒.๖ รับลูกพันธุ์สัตว์น้ำคนละ ๑ ตัว ลงเรือคายัคลำละ ๓ คน หรือ นั่งเรือก้อจ้าน หรือหางยาว
เข้าสู่ป่าชายเลนใกล้ฟาร์ม สัมผัสป่าชายเลนผืนสมบูรณ์เรียนรู้ชนิดพันธุ์ไม้ และสัตว์ในป่า อาทิ นก ปู หอย และลิง



การศึกษา

- มัธยมศึกษา โรงเรียนภูเก็ตวิทยาลัย
- ปริญญาตรี วิทยาศาสตร์บัณฑิต (วนศาสตร์) มหาวิทยาลัยเกษตรศาสตร์
- ปริญญาโท MPA. สถาบันบัณฑิตพัฒนบริหารศาสตร์

ประวัติ

- เกษตรกรดีเด่นแห่งชาติ สาขาเพาะเลี้ยงสัตว์น้ำกร่อยและเกษตรกรดีเด่น ของกรมประมง
- นิสิตเก่าดีเด่น ของสมาคม นิสิตเก่ามหาวิทยาลัยเกษตรศาสตร์และสมาคม นิสิตเก่าคณะวนศาสตร์
- อดีตผู้บริหารบริษัท รางวัลอุตสาหกรรมดีเด่นแห่งชาติ ด้าน SMEs และการจัดการคุณภาพ
- อดีตผู้บริหารบริษัท รางวัล สุดยอดSMEsของประเทศ โดย สสว. ๓ สมัย
- ผู้ทรงคุณวุฒิใน คณะกรรมการอนุกรรมการพัฒนาเกษตรและสหกรณ์ระดับจังหวัดภูเก็ตและสภาเกษตรกรจังหวัดภูเก็ต