

มหาวิทยาลัยราชภัฏนครศรีธรรมราช
รับแจ้งที่ 4128
วันที่ 16 ก.ย. 2565
เวลา.....



ที่ อว ๗๒๐๑/ว.๙๒๘

สถาบันบัณฑิตพัฒนบริหารศาสตร์
๑๔๘ ถนนเสรีไทย แขวงคลองจั่น
เขตบางกะปิ กรุงเทพฯ ๑๐๒๔๐

๒๖ สิงหาคม ๒๕๖๕

เรื่อง ขอเชิญร่วมเป็นเจ้าภาพถวายผ้าพระกฐินพระราชทาน ประจำปี ๒๕๖๕
เรียน อธิการบดีมหาวิทยาลัยราชภัฏนครศรีธรรมราช
สิ่งที่ส่งมาด้วย ๑. แบบฟอร์มแสดงความจำนงบริจาคเงินสมทบ
๒. แผ่นพับ

คณะครุศาสตร์
รับแจ้งที่ ๑๐ 1115
วันที่ ๒๐ ก.ย. ๒๕๖๕
เวลา.....

ด้วย พระบาทสมเด็จพระปรเมนทรรามาธิบดีศรีสินทรมหาวชิราลงกรณ พระวชิรเกล้าเจ้าอยู่หัว ทรงพระกรุณาโปรดเกล้าฯ ให้สถาบันบัณฑิตพัฒนบริหารศาสตร์นำผ้าพระกฐินพระราชทานไปถวาย ณ วัดธรรมามูลวรวิหาร ตำบลธรรมามูล อำเภอเมืองชัยนาท จังหวัดชัยนาท ในวันศุกร์ที่ ๔ พฤศจิกายน ๒๕๖๕ เวลา ๑๐.๐๐ น. รายละเอียดตามแผ่นพับที่ส่งมาด้วยนี้

เพื่อให้การถวายผ้าพระกฐินพระราชทานในครั้งนี้ บรรลุตามวัตถุประสงค์ สถาบันจึงขอเรียนเชิญ ท่านร่วมเป็นเจ้าภาพในการถวายผ้าพระกฐินพระราชทานดังกล่าว ด้วยการบริจาคเงินสมทบตามกำลังศรัทธา โดยสามารถดำเนินการสแกน QR Code เพื่อบริจาคผ่านระบบ e-Donation วัดธรรมามูลวรวิหาร หรือบริจาค ไปยังสถาบันได้ ๓ ช่องทาง ดังนี้

๑. เงินสด บริจาคได้ที่กลุ่มงานสารบรรณ กองกลาง สำนักงานสถาบัน
ชั้น ๖ อาคารนราธิปพงศ์ประพันธ์ สถาบันบัณฑิตพัฒนบริหารศาสตร์ โทร. ๐ ๒๗๒๗ ๓๔๔๗
๒. ธนาคัตติ สั่งจ่าย เคาน์เตอร์ไปรษณีย์นิต้า ๐๐๒๐๕ ในนาม "ผู้อำนวยการกองกลาง"
๓. โอนเงินเข้าบัญชี "กฐินพระราชทาน สถาบันบัณฑิตพัฒนบริหารศาสตร์"
 - ๓.๑. ธนาคาร กสิกรไทย จำกัด (มหาชน) สาขาคลองจั่น
ประเภทบัญชีออมทรัพย์ เลขที่บัญชี ๐๔๐-๒-๕๒๗๗๓-๒ หรือ
 - ๓.๒. ธนาคาร กรุงไทย จำกัด (มหาชน) สาขาสถาบันบัณฑิตพัฒนบริหารศาสตร์
ประเภทบัญชีออมทรัพย์ เลขที่บัญชี ๙๔๔-๐-๐๑๓๔๐-๘
(สำหรับท่านที่ร่วมบริจาค ๓๐๐ บาทขึ้นไป ทางสถาบันและวัดจะดำเนินการออกใบอนุโมทนาบัตรให้)

ทั้งนี้ โปรดส่งสำเนาใบโอนเงินพร้อมชื่อผู้บริจาค ที่อยู่ และเบอร์โทรศัพท์ตัวบรรจงไปยังกลุ่มงาน สารบรรณ กองกลาง สำนักงานสถาบัน ตามที่อยู่ข้างต้น หรือทางโทรสาร ๐ ๒๓๗๕ ๘๗๙๘ หรือทางอีเมล royal-kathin@nida.ac.th เพื่อสถาบันจะได้จัดส่งใบอนุโมทนาบัตรให้ท่านนำไปแสดงต่อ

จึงเรียนมาเพื่อโปรดทราบ สถาบันขอขอบคุณเป็นอย่างสูงในจิตศรัทธาของท่านที่ร่วมการกุศล ถวายผ้าพระกฐินพระราชทานในครั้งนี้

เรียน คณบดี
● เพื่อโปรดทราบ
● เห็นความชอบ... ฯลฯ



PromptPay



วัดธรรมามูล
WATTHAMMAMUL

(นางสาวสุดใจ สุขคง)

สำนักงานสภานโยบายการอุดมศึกษา วิทยาศาสตร์ วิจัยและนวัตกรรมแห่งชาติ
โทรศัพท ๐ ๒๗๒๗ ๓๔๔๗
อีเมล royal-kathin@nida.ac.th

ขอแสดงความนับถือ

(Signature)

(ศาสตราจารย์ ดร.ทิพวรรณ หล่อสุวรรณรัตน์)
อธิการบดีสถาบันบัณฑิตพัฒนบริหารศาสตร์

เรียน อธิการบดี

๑) เพื่อโปรดทราบและพิจารณา

๒) เห็นความชอบ
(284)

(นางสาววิจิตร ชาญชัยการ)

นักวิชาการศึกษา ปฏิบัติการ

(Signature)

(Signature)

(ผศ.ดร. กิษิต สุขทร)

รองอธิการบดี

๑๖ ก.ย. ๒๕๖๕

(Signature)

แบบฟอร์มแสดงความจำนงบริจาคเงินสมทบ
เนื่องในพิธีถวายผ้าพระกฐินพระราชทาน ประจำปี ๒๕๖๕
สถาบันบัณฑิตพัฒนบริหารศาสตร์
ณ วัดธรรมามูลวรวิหาร ตำบลธรรมามูล อำเภอเมืองชัยนาท จังหวัดชัยนาท
ในวันศุกร์ที่ ๔ พฤศจิกายน ๒๕๖๕ เวลา ๑๐.๐๐ น.

ข้าพเจ้า..... บุคคลทั่วไป บุคลากร
 นักศึกษาปัจจุบัน ศิษย์เก่า ภาคปกติ ภาคพิเศษ จังหวัด.....
คณะ.....หลักสูตร/สาขา.....รุ่น/ปี.....

มีความประสงค์จะร่วมบริจาคเงินจำนวน ดังนี้

*สำหรับท่านที่ร่วมบริจาค ๓๐๐ บาทขึ้นไป ทางสถาบันและวัดจะดำเนินการออกใบอนุโมทนาบัตรให้

๑๐๐ บาท ๓๐๐ บาท ๕๐๐ บาท ๑,๐๐๐ บาท ๕,๐๐๐ บาท หรือ
 บริจาคเป็นจำนวนเงินบาท (.....)

โดยวิธี

- บริจาคผ่านระบบ e-Donation วัดธรรมามูลวรวิหาร ตำบลธรรมามูล อำเภอเมือง จังหวัดชัยนาท
- บริจาคเงินสด ณ กลุ่มงานสารบรรณ กองกลาง สำนักงานสถาบัน
ชั้น ๖ อาคารนราธิปพงศ์ประพันธ์ สถาบันบัณฑิตพัฒนบริหารศาสตร์ โทร. ๐ ๒๗๒๗ ๓๔๙๗
- ธนาณัติ สั่งจ่าย เคาน์เตอร์ไปรษณีย์นิติฯ ๐๐๒๐๕ ในนาม “ผู้อำนวยการกองกลาง”
- โอนเงินเข้าบัญชีเงินฝากธนาคารกสิกรไทย จำกัด (มหาชน) สาขาคลองจั่น
ชื่อบัญชี “กฐินพระราชทาน สถาบันบัณฑิตพัฒนบริหารศาสตร์”
ประเภทบัญชีออมทรัพย์ เลขที่ ๐๔๐-๒-๕๒๗๗๓-๒
- โอนเงินเข้าบัญชีเงินฝากธนาคารกรุงเทพ จำกัด (มหาชน) สาขาสถาบันบัณฑิตพัฒนบริหารศาสตร์
ชื่อบัญชี “กฐินพระราชทาน สถาบันบัณฑิตพัฒนบริหารศาสตร์”
ประเภทบัญชีออมทรัพย์ เลขที่ ๙๔๔-๐-๐๑๓๔๐-๘

ไม่ประสงค์จะออกใบอนุโมทนาบัตร

ใบอนุโมทนาบัตรออกในนาม

ที่อยู่ในการจัดส่งใบอนุโมทนาบัตร

ที่อยู่ปัจจุบัน สถานที่ทำงาน

เลขที่.....ซอย.....ถนน.....แขวง/ตำบล.....

เขต/อำเภอ.....จังหวัด.....รหัสไปรษณีย์.....

โทรศัพท์.....โทรสาร.....อีเมล.....

ข้าพเจ้ายินยอมเปิดเผยข้อมูลและอนุญาตให้สถาบันบัณฑิตพัฒนบริหารศาสตร์ เก็บ รวบรวม ใช้ ในการ
จัดส่งใบอนุโมทนาบัตร และส่งข้อมูลข่าวสารประชาสัมพันธ์กิจกรรมต่างๆ ของสถาบัน

ทั้งนี้ ขอความกรุณาส่งสำเนาใบโอนเงิน/ธนาณัติ พร้อมชื่อผู้บริจาคไปยัง

ผู้อำนวยการกองกลาง สถาบันบัณฑิตพัฒนบริหารศาสตร์

เลขที่ ๑๔๘ ถนนเสรีไทย แขวงคลองจั่น เขตบางกะปิ กรุงเทพฯ ๑๐๒๔๐

หรือส่งสำเนาใบโอนเงินทางโทรสาร ๐ ๒๓๗๕ ๘๗๘๘ หรือทางอีเมล royal-kathin@nida.ac.th

เพื่อสถาบันจะได้จัดส่งใบอนุโมทนาบัตรให้ท่านนำไปลดหย่อนการเสียภาษีประจำปีต่อไป

สอบถามรายละเอียดเพิ่มเติมได้ที่ กลุ่มงานสารบรรณ กองกลาง

โทรศัพท์ ๐ ๒๗๒๗ ๓๔๙๗, ๐ ๒๗๒๗ ๓๓๙๑-๕

“ธรรมามูล”

วัดคู่บ้านคู่เมือง “ชัยนาท”

กับเรื่องเล่าและประวัติอันแสนยาวนาน

จากสมัยกรุงศรีอยุธยาจวบจนปัจจุบันนี้ “วัดธรรมามูลวรวิหาร” ยังคงเป็นวัดที่งดงามด้วยศิลปะประยุกต์สมัยเชียงแสนตอนปลาย ถึงสุโขทัยตอนต้นผสมกับสมัยอยุธยา ที่สะท้อนให้เห็นผ่าน “หลวงพ่อธรรมจักร” พระพุทธรูปปางห้ามญาติที่ประทับบนฐานรูปดอกบัว ที่ตั้งประดิษฐานอยู่ภายในวิหาร

“วัดธรรมามูลวรวิหาร” เป็นวัดคู่บ้านคู่เมืองชัยนาทมาตั้งแต่สมัยกรุงศรีอยุธยา ตั้งอยู่บนไหล่เขาธรรมามูล ริมฝั่งแม่น้ำเจ้าพระยา ตำบลธรรมามูล ห่างจากอำเภอเมืองไปทางทิศเหนือประมาณ 8 กิโลเมตร โดยมีเรื่องเล่าเกี่ยวกับหลวงพ่อธรรมจักรว่า “เดิมทีมีพระพุทธรูปลอยน้ำตามแม่น้ำเจ้าพระยาในกาลก่อนมาพร้อมกัน 3 องค์ ได้แก่ หลวงพ่อโสธร หลวงพ่อวัดบ้านแหลม และหลวงพ่อธรรมจักร ซึ่งเป็นเพียงองค์เดียวที่หยุดลอยอยู่หน้าวัดธรรมามูล พระภิกษุและชาวบ้านจึงได้ทำพิธีอัญเชิญขึ้นมาประดิษฐานแต่ไม่เป็นผลสำเร็จ จนกระทั่งตกเย็นมีผู้พบเห็นพระพุทธรูป (หลวงพ่อธรรมจักร) กลับประดิษฐานปิดขวางทางเข้าประตูวิหารวัดธรรมามูลชาวบ้านจึงเกิดความศรัทธาต่อองค์หลวงพ่อธรรมจักรเป็นอย่างยิ่ง

“หลวงพ่อธรรมจักร” พระพุทธรูปปางห้ามญาติที่ประทับบนฐานรูปดอกบัวมีความงดงามด้วยศิลปะประยุกต์สมัยเชียงแสนตอนปลาย ถึงสุโขทัยตอนต้นผสมกับสมัยอยุธยา บริเวณกลางฝ่าพระหัตถ์ขวา มีรูปพระธรรมจักรปรากฏอยู่ ซึ่งคาดกันว่าเป็นความคิดของช่างสมัยนั้นที่ตั้งใจสร้างพระพุทธรูปองค์นี้ให้มีเครื่องหมายแห่งมหาปुरुสลักษณะ (ลักษณะมหาบุรุษ 32 ประการ ตามคติอินเดีย)

“พระธรรมจักร” บนฝ่าพระหัตถ์ขวามือของหลวงพ่อ มีเรื่องเล่าว่า “ครั้งหลวงพ่อได้ประดิษฐาน ณ วัดธรรมามูลแห่งนี้ 3 วัน ก็ได้หายไปจากพระวิหารและกลับมาประดิษฐานที่เดิมโดยไม่ทราบสาเหตุ ซึ่งมีโคลนและจอกแทนติดมาด้วย ชาวบ้านจึงนำโซมาผูกไว้เพื่อไม่ให้หลวงพ่อหายไป ต่อมา มีชายต่างถิ่นล่องแพมาจากทางเหนือ เพื่อตามหาพระพุทธรูป เมื่อมาถึงที่วัดนี้จึงได้พบกับพระพุทธรูปที่กำลังตามหา ชายผู้นั้นได้พักอาศัยนอนอยู่ที่วัดเพื่อรอเวลาอัญเชิญองค์หลวงพ่อกลับไปประดิษฐาน ณ วัดเดิมในเวลาเช้า แต่กลับฝันว่าหลวงพ่อไม่ขอกลับแต่จะขอยู่ที่วัดธรรมามูลวรวิหาร รุ่งเช้าชายผู้นั้นจึงได้ขอลอดเอาจักรที่ฝ่าพระหัตถ์กลับไป” นับแต่นั้นหลวงพ่อก็ไม่เคยหายไปไหนอีก ชาวบ้านจึงร่วมสร้างจักรขึ้นมาใหม่พร้อมนำโซออก และจัดงานสมโภชกันต่อเนื่องทุกปี



วันศุกร์ที่ 4 พฤศจิกายน 2565 | เวลา 10.00 น.

อ.เมื่อง จ.ชัยนาท **วัดธรรมามูลวรวิหาร**

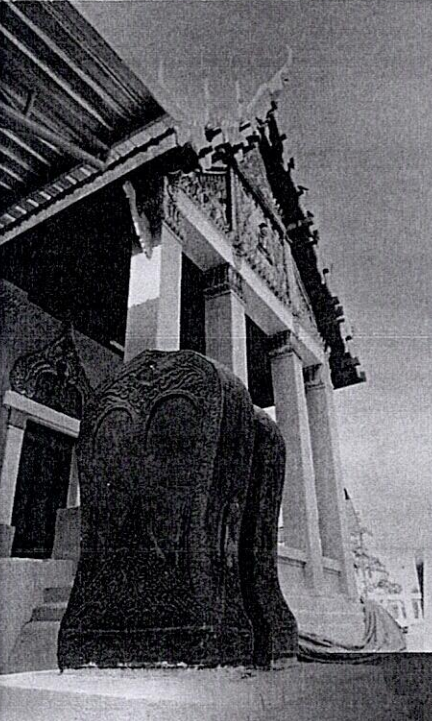
สถาบันวัฒนธรรมและพัฒนาชุมชนปทุมธานี (นิฐา) ประจำปี 2565

งานพระราชนิพนธ์

บทเพลงลูกกรุงพระราชนิพนธ์สมเด็จพระนางเจ้าสิริกิติ์ พระบรมราชินีนาถ พระบรมราชชนนีพันปีหลวง

สร้างปัญญา
เพื่อการพัฒนาที่ยั่งยืน
WISDOM for Sustainable Development

สถาบันวัฒนธรรมและพัฒนาชุมชนปทุมธานี
NIDA



ร่วมทำบุญ

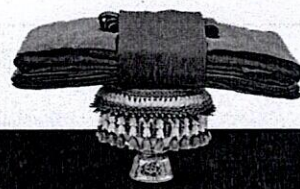
เพื่อสนับสนุนการบูรณปฏิสังขรณ์
พระอารามหลวง

สแกน QR CODE
เพื่อดูแผนที่



กำหนดการ

- 06.00 น. ○ ผู้เดินทางไปที่วัดสถาบันลงทะเบียน
หน้าอาคารสยามบรมราชกุมารี
- 06.15 น. ○ ออกเดินทางจากสถาบัน
- 09.40 น. ○ ถึงวัดธรรมามูลวรวิหาร
- 09.50 น. ○ ผู้เข้าร่วมพิธีพร้อมกัน
ณ พระอุโบสถ วัดธรรมามูลวรวิหาร
- 10.00 น. ● พิธีถวายผ้าพระกฐินพระราชทาน



☎ 0 2727 3497

สำหรับท่านที่ร่วมบริจาค 300 บาทขึ้นไป
ทางสถาบันจะจัดส่งบัตรเชิญออกใบอนุโมทนาบัตรให้
ไปรษณีย์ส่งทางไปรษณีย์ พร้อมซองผู้บริจาค ที่อยู่ และเบอร์โทรศัพท์ทันที
royal-kathin@nida.ac.th
เพื่อสอบถามรายละเอียดส่งใบอนุโมทนาบัตรให้ท่าน กรุณาติดต่อ



e-Donation

ธนาคารกรุงไทย
944 001 3408
สาขาคลองจั่น
ธนาคารสิริกิติ์ไทย
040 252 7732

บัญชีออมทรัพย์ ชื่อบัญชี กฐินพระราชทาน
สถาบันวัฒนธรรมและพัฒนาปทุมธานี

โอนเงิน



ผู้จ่าย เลขที่บัญชี 00205 ไนนาม
"ผู้โอนรายการกองกลาง" และใส่ประวัติจุดประสงค์
และเลขที่บัญชีผู้โอนที่ผู้โอนกรอกกลาง
เลขที่ 148 ถ.เสรีไทย คลองจั่น บางกะปิ กรุงเทพฯ 10240

บริจาคได้ที่กลุ่มงานสารบรรณ กองกลาง
สำนักงานสถาบันฯ ชั้น 6 อาคารบรรณสารฯ

บริจาคผ่าน **3** ช่องทาง

ธนาคาร

เงินสด

