

วิทยาลัยราชสุตา มหาวิทยาลัยมหิดล

ต.ศาลายา อ.พุทธมณฑล จ.นครปฐม

โทร ๐ ๒๘๘๙ ๕๓๑๕ โทรสาร ๐๒-๘๘๙-๕๓๐๘

ที่ อว ๗๘.๑๖/๖๓๓๘

วันที่ ๒๙ ธันวาคม ๒๕๖๔

เรื่อง ขอความอนุเคราะห์ประชาสัมพันธ์การรับนักศึกษาใหม่ ประจำปีการศึกษา ๒๕๖๕

เรียน รองอธิการบดีฝ่ายกิจการนักศึกษา มหาวิทยาลัยราชภัฏนครราชสีมา

สิ่งที่ส่งมาด้วย ๑. กำหนดการรับสมัครสอบคัดเลือก จำนวน ๑ ฉบับ

๒. รายละเอียดหลักสูตรที่เปิดรับสมัครสอบคัดเลือก จำนวน ๑ ฉบับ

ด้วยวิทยาลัยราชสุตาและบัณฑิตวิทยาลัย มหาวิทยาลัยมหิดล กำหนดเปิดรับสมัครสอบคัดเลือกนักศึกษาใหม่ ระดับบัณฑิตศึกษา ประจำปีการศึกษา ๒๕๖๕ ได้แก่ หลักสูตรปรัชญาดุษฎีบัณฑิต สาขาวิชาการพัฒนาคุณภาพชีวิตคนพิการ (หลักสูตรภาคพิเศษ) หลักสูตรศิลปศาสตรมหาบัณฑิต สาขาวิชาการพัฒนาคุณภาพชีวิตคนพิการ (หลักสูตรภาคปกติและภาคพิเศษ) และหลักสูตรศึกษาศาสตรมหาบัณฑิต สาขาวิชาการศึกษาศาสตร์สำหรับบุคคลที่มีความต้องการพิเศษ (หลักสูตรภาคพิเศษ)

ในการนี้ วิทยาลัยราชสุตา ขอความอนุเคราะห์เผยแพร่ประชาสัมพันธ์การรับนักศึกษาใหม่ หลักสูตรดังกล่าวแก่บุคลากรในหน่วยงานของท่านและผู้สนใจทั่วไป ทั้งนี้ สามารถดูรายละเอียดหลักสูตรที่เปิดรับสมัครสอบคัดเลือกได้ตาม QR Code ที่แนบมาพร้อมนี้ หรือสอบถามรายละเอียดเพิ่มเติมได้ที่งานบริการการศึกษาและกิจการนักศึกษา วิทยาลัยราชสุตา โทร ๐ ๒๘๘๙ ๕๓๑๕-๙ ต่อ ๑๒๓๔ - ๑๒๓๗ หรือ [www.rs.mahidol.ac.th](http://www.rs.mahidol.ac.th) และ [www.grad.mahidol.ac.th](http://www.grad.mahidol.ac.th)

จึงเรียนมาเพื่อโปรดพิจารณาให้ความอนุเคราะห์ด้วย จะขอบพระคุณยิ่ง

เรียน อธิการบดี

๑) เพื่อโปรดทราบและพิจารณา

๒) เห็นควรมอบ - ๒๙๕/๑๖๓๓๘

ขอแสดงความนับถือ

๒๙ ๑๖/๑๒/๖๕

(แพทย์หญิงวัชรวิภา ไร่ไพบูลย์)

คณบดีวิทยาลัยราชสุตา

๒๙ ๑๖/๑๒/๖๕

๒๐๖ ๑๖/๑๒/๖๕

๑๖/๑๒/๖๕

๑๖/๑๒/๖๕

(รศ.ดร.วิระยุทธ ขาตะกาญจน์)  
รองอธิการบดี

เรียน คณบดีคณะครุศาสตร์

ด้วย วิทยาลัยราชสุตา มหาวิทยาลัยมหิดล  
ขอความอนุเคราะห์ประชาสัมพันธ์การรับนักศึกษา  
ใหม่ ประจำปีการศึกษา ๒๕๖๕

เรียน คณบดี

- เพื่อโปรดทราบ
- เห็นควรประชาสัมพันธ์

(นางสาววิจิตรา ขุนไชยการ) ✓  
๙ กุมภาพันธ์ ๒๕๖๕

ทบทวน ดำเนินการตามเสนอ

✓  
กนวิ๕



กำหนดการดำเนินการรับสมัครและคัดเลือกนักศึกษาเข้าศึกษา

หลักสูตรระดับบัณฑิตศึกษา มหาวิทยาลัยมหิดล

ประจำปีการศึกษา ๒๕๖๕

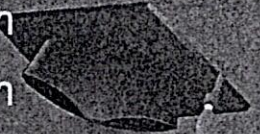
กิจกรรม	เปิดรับสมัคร ๑ ธ.ค. ๖๔ – ๓๑ ต.ค. ๖๕			
	ภาคต้น			ภาคปลาย
ตัดรอบพิจารณาคัดเลือก (เฉพาะผู้ที่ชำระเงินค่าสมัครแล้ว)	จ.๒๘ ก.พ.๖๕ ปิดระบบรับสมัคร เวลา ๒๐.๐๐ น. ชำระค่าสมัครภายใน เวลา ๒๒.๐๐ น.	ส.๓๐ เม.ย.๖๕ ปิดระบบรับสมัคร เวลา ๒๐.๐๐ น. ชำระค่าสมัครภายใน เวลา ๒๒.๐๐ น.	ส.๒๕ มิ.ย.๖๕ ปิดระบบรับสมัคร เวลา ๒๐.๐๐ น. ชำระค่าสมัครภายใน เวลา ๒๒.๐๐ น.	จ.๓๑ ต.ค.๖๕ ปิดระบบรับสมัคร เวลา ๒๐.๐๐ น. ชำระค่าสมัครภายใน เวลา ๒๒.๐๐ น.
ประกาศรายชื่อผู้มีสิทธิ์สอบและ สถานที่สอบ	อ.๘ มี.ค.๖๕	อ.๘ พ.ค.๖๕	อ.๕ ก.ค.๖๕	อ.๘ พ.ย.๖๕
สอบข้อเขียนและสอบสัมภาษณ์	ตามกำหนดการของแต่ละหลักสูตร			
ประกาศรายชื่อผู้มีสิทธิ์เข้าศึกษา	พ.๒๔ มี.ค.๖๕	อ.๒๔ พ.ค.๖๕	อ.๑๙ ก.ค.๖๕	พ.๒๔ พ.ย.๖๕
รายงานตัวเข้าศึกษาและ ชำระค่าขึ้นทะเบียนนักศึกษาใหม่*	พ.๒๔-พ.๓๑ มี.ค.๖๕ ชำระค่าขึ้นทะเบียน นักศึกษาใหม่ ภายใน เวลา ๒๒.๐๐ น. ของวันที่ ๓๑ มี.ค.๖๕	อ.๒๔-อ.๓๑ พ.ค.๖๕ ชำระค่าขึ้นทะเบียน นักศึกษาใหม่ ภายใน เวลา ๒๒.๐๐ น. ของวันที่ ๓๑ พ.ค.๖๕	อ.๑๙-พ.๒๑ ก.ค.๖๕ ชำระค่าขึ้นทะเบียน นักศึกษาใหม่ ภายใน เวลา ๒๒.๐๐ น. ของวันที่ ๒๑ ก.ค.๖๕	พ.๒๔-พ.๓๐ พ.ย.๖๕ ชำระค่าขึ้นทะเบียน นักศึกษาใหม่ ภายใน เวลา ๒๒.๐๐ น. ของวันที่ ๓๐ พ.ย.๖๕
ประกาศรายชื่อนักศึกษาที่รายงาน ตัวเข้าศึกษาและชำระค่าขึ้นทะเบียน นักศึกษาใหม่	พ.๗ เม.ย.๖๕	อ.๗ มิ.ย.๖๕	จ.๒๕ ก.ค.๖๕	พ.๗ ธ.ค.๖๕
วันสุดท้ายของการรับหลักฐาน สำเร็จการศึกษาดับัจบจริง*	ส่งตั้งแต่สมัคร จนถึง พ.๒๔ มี.ค.๖๕	ส่งตั้งแต่สมัคร จนถึง อ.๒๔ พ.ค.๖๕	ส่งตั้งแต่สมัคร จนถึง อ.๑๙ ก.ค.๖๕	ส่งตั้งแต่สมัคร จนถึง พ.๒๔ พ.ย.๖๕
ลงทะเบียนเรียน และชำระค่าธรรมเนียม การศึกษาสำหรับนักศึกษาใหม่	ติดตามประกาศกำหนดการสำหรับนักศึกษาใหม่ ปีการศึกษา ๒๕๖๕			

\* หมายเหตุ สำหรับผู้สมัครที่กำลังศึกษาอยู่ภาคการศึกษาสุดท้าย และมีกำหนดสำเร็จการศึกษาก่อนวันเปิดภาคการศึกษา  
ที่สมัครเข้าศึกษา วันสุดท้ายของการรับเอกสาร สำหรับผู้เข้าศึกษาภาคต้น คือ ๑๙ กรกฎาคม ๒๕๖๕  
และภาคปลาย คือ ๒๔ พฤศจิกายน ๒๕๖๕





รายละเอียดหลักสูตรที่เปิดรับสมัครสอบคัดเลือกนักศึกษา  
เข้าศึกษาหลักสูตรในระดับบัณฑิตศึกษา  
วิทยาลัยราชสุดา มหาวิทยาลัยมหิดล ประจำปีการศึกษา 2565



หลักสูตรปรัชญาดุษฎีบัณฑิต สาขาวิชาการพัฒนาคุณภาพชีวิตคนพิการ (หลักสูตรภาคพิเศษ)  
Doctor of Philosophy Program in Quality of Life Development for Persons with Disabilities



“มุ่งผลิตดุษฎีบัณฑิตผู้มีความรู้ขั้นสูง และมีความสามารถเชิงบูรณาการในสาขาวิชาที่เกี่ยวข้องด้วยการ  
สร้างสรรค์นวัตกรรมหรือองค์ความรู้ใหม่ มีวิสัยทัศน์และเป็นผู้ดำเนินการเปลี่ยนแปลง ในการพัฒนา  
คุณภาพชีวิตของคนพิการบนพื้นฐานของศักดิ์ศรีของความเป็นมนุษย์ ความเท่าเทียม การเสริมพลังและ  
สิทธิพลเมืองของคนพิการ รวมทั้งการประพฤติปฏิบัติตามจรรยาบรรณวิชาชีพและจรรยาบรรณนักวิจัย”

รอบการเปิดรับสมัคร รับสมัครเข้าศึกษาภาคต้น รอบที่ 1 รอบที่ 2 และรอบที่ 3 ตั้งแต่วันที่ 1 ธ.ค. 64 – 25 มิ.ย. 65



หลักสูตรศิลปศาสตรมหาบัณฑิต สาขาวิชาการพัฒนาคุณภาพชีวิตคนพิการ (หลักสูตรภาคปกติและภาคพิเศษ)  
Master of Arts Program in Quality of Life Development for Persons with Disabilities



“มุ่งผลิตมหาบัณฑิตที่มีความรู้ความสามารถด้านการพัฒนาคุณภาพชีวิตคนพิการ มีการจัดการเรียนการสอน  
โดยบูรณาการองค์ความรู้เชื่อมโยงจากศาสตร์ต่างๆ ที่เกี่ยวข้องนำไปสู่ศาสตร์แบบ “สหวิทยาการ  
เพื่อพัฒนาคุณภาพชีวิตคนพิการ” มีทักษะในการวิจัยและการปฏิบัติงานที่เกี่ยวข้องกับคนพิการ เป็นผู้  
ความก้าวหน้าทางวิชาการ ขับเคลื่อนให้สังคมเกิดความตระหนักด้านคนพิการและความพิการ โดยเน้นหลัก  
การสร้างสังคมที่ทุกคนมีคุณค่า (Inclusive society) ลดความเหลื่อมล้ำ สร้างความเท่าเทียมกันในสังคม  
มุ่งเน้นการหล่อหลอมมหาบัณฑิตที่ปฏิบัติงานเพื่อพัฒนาคุณภาพชีวิตคนพิการ บนพื้นฐานของการ  
มีคุณธรรม จริยธรรม จรรยาบรรณ เคารพสิทธิ ความเท่าเทียม และศักดิ์ศรีของความเป็นมนุษย์”

รอบการเปิดรับสมัคร รับสมัครเข้าศึกษาภาคต้น รอบที่ 1 รอบที่ 2 และรอบที่ 3 ตั้งแต่วันที่ 1 ธ.ค. 64 – 25 มิ.ย. 65



หลักสูตรศึกษาศาสตรมหาบัณฑิต สาขาวิชาการศึกษาสำหรับบุคคลที่มีความต้องการพิเศษ (หลักสูตรภาคพิเศษ)  
Master of Education Program in Education for Persons with Special Needs



“บุคคลพัฒนาการเรียนรู้นบนพื้นฐานการเคารพและยอมรับในความแตกต่างที่หลากหลาย ของแต่ละบุคคล  
ผ่านการลงมือปฏิบัติ กระบวนการวิจัย การทำงานร่วมกับผู้อื่นโดยคำนึงถึงคุณธรรมและจริยธรรม  
หลักสูตรให้ความสำคัญกับการจัดการศึกษาแบบเรียนรวม การมีเจตคติในเชิงบวกต่อบุคคล  
ที่มีความต้องการพิเศษ”

รอบการเปิดรับสมัคร รับสมัครเข้าศึกษาภาคต้น รอบที่ 1 รอบที่ 2 และรอบที่ 3 ตั้งแต่วันที่ 1 ธ.ค. 64 – 25 มิ.ย. 65

รับสมัครเข้าศึกษาภาคปลาย ตั้งแต่วันที่ 26 มิ.ย. - 31 ต.ค. 65

สมัครผ่านระบบออนไลน์ ได้ที่ <https://graduate.mahidol.ac.th>

ติดต่อสอบถามรายละเอียดเพิ่มเติมได้ที่ งานบริการการศึกษาและกิจการนักศึกษา วิทยาลัยราชสุดา 02 8895315-9 ต่อ 1234-1237