



ที่ นศ ๐๐๐๕/๕๖๕๑

ศาลากลางจังหวัดนครศรีธรรมราช
ถนนราชดำเนิน นศ ๕๐๐๐๐

๑๑ มีนาคม ๒๕๖๓

มหาวิทยาลัยราชภัฏนครศรีธรรมราช
รับอยู่ที่ 1236
วันที่ 12 มี.ค. 2563
เวลา

เรื่อง ประชาสัมพันธ์การสมัครอาสาสมัครพัฒนาสังคมและความมั่นคงของมนุษย์ (อพม.)

เรียน อธิการบดีมหาวิทยาลัยราชภัฏนครศรีธรรมราช

อ้างถึง หนังสือจังหวัดนครศรีธรรมราช ด่วนมาก ที่ นศ ๐๐๐๕/ว ๑๐๒๔ ลงวันที่ ๒๕ กุมภาพันธ์ ๒๕๖๓

- | | | |
|------------------|-----------------------------|--------------|
| สิ่งที่ส่งมาด้วย | ๑. แผ่นพับประชาสัมพันธ์ | จำนวน ๑ ฉบับ |
| | ๒. ใบสมัคร อพม. และ OR Code | จำนวน ๑ ชุด |

ตามหนังสือที่อ้างถึง จังหวัดนครศรีธรรมราชได้เรียนเชิญท่านเข้าร่วมประชุมขับเคลื่อนการดำเนินงานอาสาสมัครพัฒนาสังคมและความมั่นคงของมนุษย์ผ่านระบบ Web Conference เมื่อวันที่ ๒ มีนาคม ๒๕๖๓ เวลา ๑๓.๓๐ - ๑๖.๓๐ น. ณ ห้องประชุมสำนักงานพัฒนาสังคมและความมั่นคงของมนุษย์จังหวัดนครศรีธรรมราช ศาลากลางจังหวัดนครศรีธรรมราช ซึ่งท่านได้มอบหมายให้ ผศ.ดำรงพันธ์ ใจห้าววีระพงศ์ ผู้ช่วยอธิการบดีมหาวิทยาลัยราชภัฏนครศรีธรรมราช เข้าร่วมประชุมฯ ด้วย ซึ่งในการประชุมดังกล่าว นายจตุติ ไกรฤกษ์ รัฐมนตรีว่าการกระทรวงการพัฒนาสังคมและความมั่นคงของมนุษย์ ได้มอบนโยบายให้เพิ่มจำนวน อพม. ในทุกจังหวัดทั่วประเทศเพื่อร่วมเป็นเครือข่ายเฝ้าระวังปัญหาทางสังคมในปี ๒๕๖๓ จำนวน ๕๐๐,๐๐๐ คน โดยได้เน้นกลุ่มเป้าหมายเป็นนักศึกษาในมหาวิทยาลัยราชภัฏ ที่มีอยู่ในจังหวัดต่าง ๆ เพื่อสร้างพลังจิตอาสาและร่วมเป็นเครือข่ายในการเฝ้าระวังปัญหาทางสังคม นั้น

เพื่อให้การดำเนินงานเป็นไปด้วยความเรียบร้อย อีกทั้งยังเป็นการสร้างพลังจิตอาสาในการทำงานด้านสังคม จังหวัดนครศรีธรรมราชโดยสำนักงานพัฒนาสังคมและความมั่นคงของมนุษย์จังหวัด จึงขอความอนุเคราะห์จากท่านประชาสัมพันธ์ให้นักศึกษาในสังกัด สมัครเป็น อพม. ผ่าน OR Code เพื่อร่วมเป็นส่วนหนึ่งในการเป็นเครือข่ายเฝ้าระวังทางสังคม (รายละเอียดตามสิ่งที่ส่งมาด้วย) ทั้งนี้จังหวัดจะได้ดำเนินการประสานงานเพื่อลงพื้นที่ประชาสัมพันธ์กับสถาบันและภารกิจงานของ อพม. ต่อไป

จึงเรียนมาเพื่อพิจารณา

เรียน อธิการบดี

๑) เพื่อโปรดทราบและพิจารณา

๒) เห็นควรมอบ - *จากทุกคณะ, ม/ธ*

ขอแสดงความนับถือ

[Signature]

(นางปณีนภัท ชื่นสุวรรณ)

นักพัฒนาสังคมชำนาญการพิเศษ รักษาการแทน

พัฒนาสังคมและความมั่นคงของมนุษย์จังหวัด ปฏิบัติราชการแทน

ผู้ว่าราชการจังหวัดนครศรีธรรมราช

[Signature]

12 มี.ค. 2563

สำนักงานพัฒนาสังคมและความมั่นคงของมนุษย์จังหวัด

กลุ่มการพัฒนาสังคมและสวัสดิการ

โทร. ๐ ๗๕๓๕ ๖๑๖๕

โทรสาร ๐ ๗๕๓๔ ๑๐๒๖

- ทราบ/ติดตามเสนอ
- อนุญาต/อนุมัติ ดำเนินการตามระเบียบ
- สำเนาแจ้ง.....

[Signature]

[Signature]

คณะกรรมการ
0296
รับเลขที่
17. 2563
13. 44 น.

เรียน คณบดี

- เพื่อโปรดทราบ
- เห็นควรมอบ.....
.....
.....

อ.พิษ

12 มี.ค. 2563

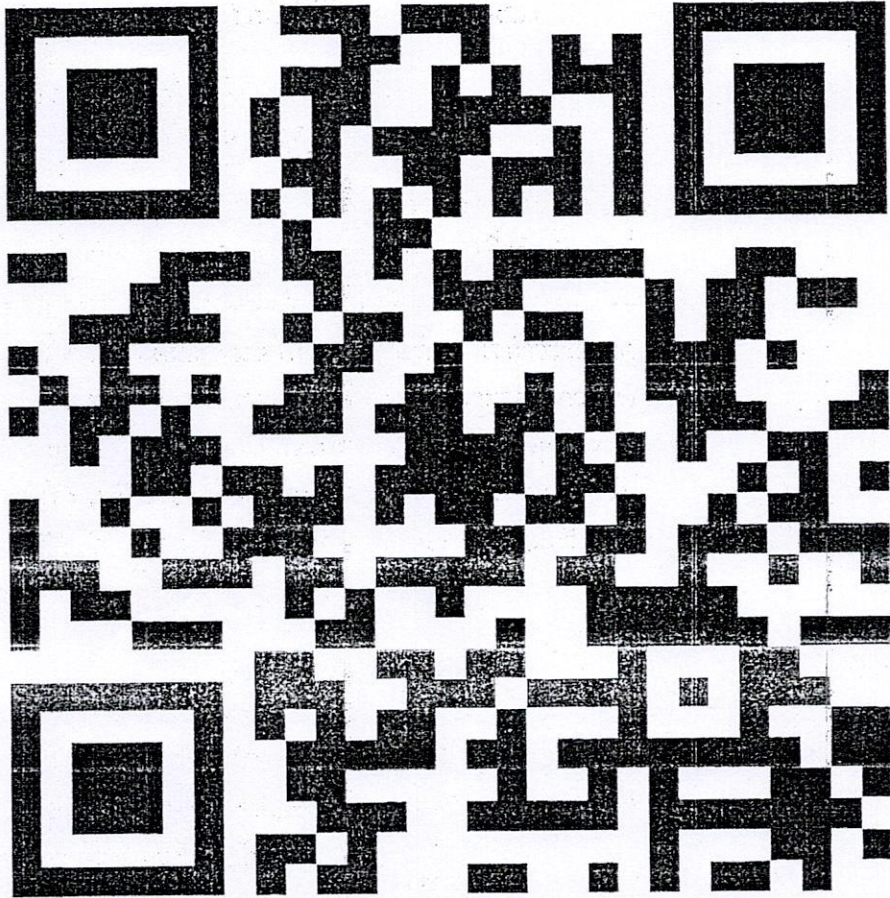
นายพิษ
รองคณบดี

ผู้ช่วยศาสตราจารย์เกษม เลขาพันธ์
คณบดีคณะครุศาสตร์

รับสมัคร

อาสาสมัครพัฒนาสังคมและความมั่นคงของมนุษย์ (อพม.)

สแกน QR CODE



“ชี้เป้า ใฝ่ระวัง เชื่อมกลุ่มเดิม

เสริมสร้างกลุ่มใหม่ ร่วมใจทำแผนชุมชน”

ติดต่อ : สำนักงานพัฒนาสังคมและความมั่นคงของมนุษย์จังหวัดนครศรีธรรมราช

ศาลากลางจังหวัดนครศรีธรรมราช ถนนราชดำเนิน ตำบลในเมือง

อำเภอเมือง จังหวัดนครศรีธรรมราช

โทรศัพท์ 075-356165



ใบสมัคร อาสาสมัครพัฒนาสังคมและความมั่นคงของมนุษย์

โปรดกรอกข้อมูลให้ครบถ้วน

ส่วนที่ ๑ ข้อมูลส่วนตัว

๑. ชื่อ - นามสกุล (นาย/นาง/นางสาว).....
๒. หมายเลขประจำตัวประชาชน -
๓. อายุปี
๔. สถานภาพ โสด สมรส หม้าย

ส่วนที่ ๒ ข้อมูลการติดต่อ

๕. ที่อยู่ปัจจุบัน บ้านเลขที่..... หมู่บ้าน/ชุมชน.....
 ซอย..... ถนน..... ตำบล/แขวง.....
 อำเภอ/เขต..... จังหวัด.....
๖. ระยะเวลาที่อาศัยอยู่ ณ ที่อยู่ปัจจุบัน น้อยกว่า ๖ เดือน ๖ เดือน ขึ้นไป
๗. เบอร์ติดต่อ
๘. อาชีพ.....
๙. สถาบันการศึกษา (กรณีที่ท่านกำลังศึกษาอยู่)

สมัครออนไลน์

สแกน OR Code



(.....)

วันที่.....เดือน.....พ.ศ.

ลายมือชื่อผู้สมัคร

ยื่นเอกสารสมัครได้ที่ สำนักงานพัฒนาสังคมและความมั่นคงของมนุษย์จังหวัดนครศรีธรรมราช ศาลากลางจังหวัดนครศรีธรรมราช
 ถนนราชดำเนิน ตำบลโบเมือง อำเภอเมืองนครศรีธรรมราช จังหวัดนครศรีธรรมราช
 โทรศัพท์ ๐ ๗๕๓๕ ๖๖๖๕ โทรสาร ๐ ๗๕๓๕ ๑๐๒๖

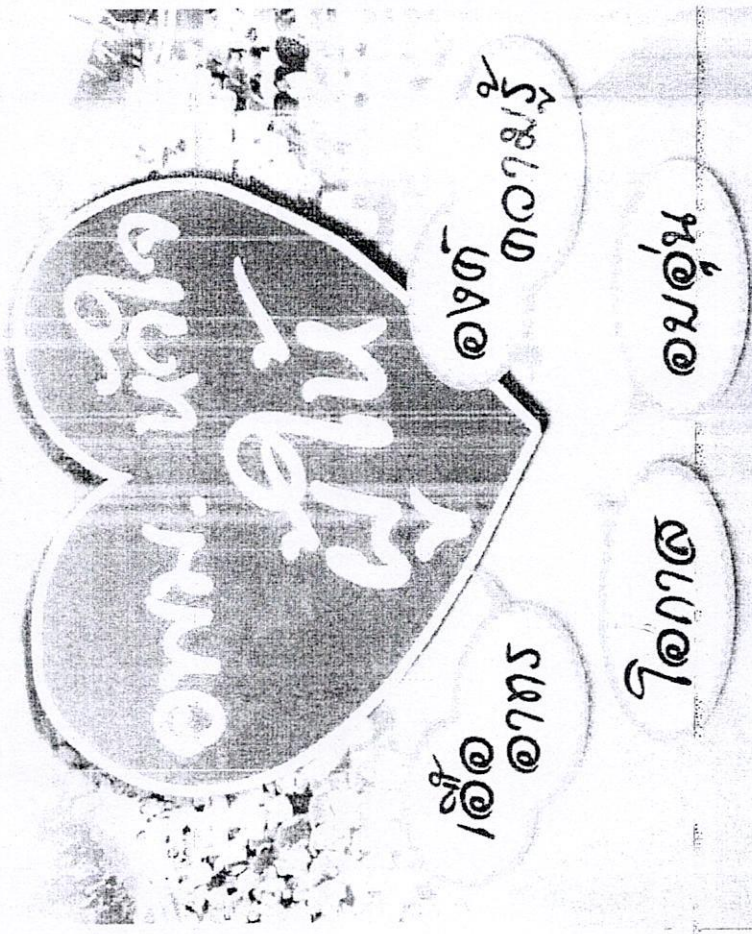
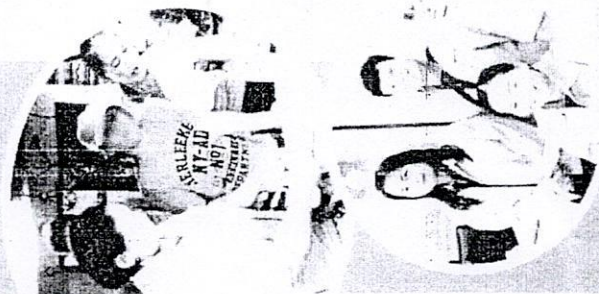
อาสาสมัครพัฒนาสังคม และความมั่นคงของมนุษย์ (อพม.)

Social Development And Human Security Volunteer (SDHSV)

อาสาสมัครพัฒนาสังคมและความมั่นคงของมนุษย์ (อพม.)
(Social Development And Human Security Volunteer (SDHSV))
หมายถึง บุคคลที่ทำประโยชน์เพื่อสังคมด้วยความสมัครใจ



- 1 อาสาสมัครพัฒนาสังคม
และความมั่นคงของมนุษย์จังหวัด
- 2 อาสาสมัครพัฒนาสังคม
และความมั่นคงของมนุษย์
กรุงเทพมหานคร
- 3 อาสาสมัครพัฒนาสังคม
และความมั่นคงของมนุษย์อื่น ๆ
ตามที่กระทรวง
มีประกาศกำหนด



อาสาสมัครพัฒนาสังคมและความมั่นคงของมนุษย์ (อพม.)

คุณสมบัติ

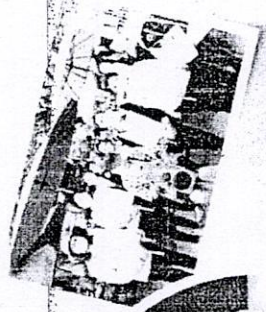
อพม.

ตามระเบียบกระทรวงการพัฒนาลังคมและความมั่นคงของมนุษย์
ว่าด้วยอาสาสมัครพัฒนาสังคมและความมั่นคงของมนุษย์ พ.ศ. 2557 ข้อ 23

บุคคลที่ได้รับการคัดเลือกเข้ารับการศึกษาฝึกอบรมเป็น
อาสาสมัครพัฒนาสังคมและความมั่นคงของมนุษย์

ต้องมีคุณสมบัติ ดังนี้

- 1. สัญชาติไทย
- 2. มีความซื่อสัตย์สุจริต มีคุณธรรม และมีความประพฤติดี
- 3. มีความรู้พื้นฐานความรู้ภาษาอังกฤษในระดับพอใช้
- 4. มีความสามารถด้านเอกสารเขียนได้
- 5. เป็นบุคคลที่สมัครใจเพื่อช่วยเหลือการดำเนินงานของภารกิจของ
กระทรวงการพัฒนาลังคมและความมั่นคงของมนุษย์ด้วยความเต็มใจ
- 6. มีความซื่อสัตย์สุจริต มีคุณธรรม และมีความประพฤติดี
- 7. ไม่เป็นโรคติดต่อร้ายแรง
- 8. เป็นผู้มีความจงรักภักดีต่อชาติ ศาสนา พระมหากษัตริย์
- 9. เป็นผู้สนใจสว่ใจกับการทำงานในบทบาทอาสาสมัครพัฒนาสังคม
และความมั่นคงของมนุษย์



อพม.

อพม.



1. ซื่อสัตย์

- ❖ สำรวจ และแจ้งข้อมูลกลุ่มเป้าหมายกลุ่มเสียง
- ❖ ทำแผนที่ชุมชน ระบุพื้นที่กลุ่มเป้าหมายกลุ่มเสียง แหล่งบริการในกรณีให้ความช่วยเหลือ

2. เป้าระวัง

เน้นระวังปัญหาทางสังคม ภัยคุกคาม เหตุการณ์ การแจ้งข้อมูลข่าวสาร/เตือนภัย

3. สร้างการมีส่วนร่วม

ประสานความร่วมมือกับภาคีเครือข่าย
ในพื้นที่ชุมชนในการให้คำปรึกษา แนะนำ และแก้ไขปัญหาทางสังคม

4. จัดสวัสดิการชุมชน

ผลักดันให้เกิดการจัดสวัสดิการชุมชนในรูปแบบกองทุนสวัสดิการชุมชน หรือการดำเนินงานในลักษณะอื่นๆ และหรือส่งเสริมการเข้าถึงสิทธิของประชาชน และการเข้าร่วมกิจกรรมต่างๆ



5. ร่วมพัฒนาลังคม

ร่วมกับหน่วยงานองค์กร ภาคีเครือข่ายในการขับเคลื่อนกิจกรรมด้านการพัฒนาสังคมและความมั่นคงของมนุษย์ตามนโยบาย/บริบทของชุมชน

การช่วยเหลือ

กลุ่มเป้าหมาย



กลุ่มเป้าหมายตามบทบาทภารกิจของ พม. ได้แก่ เด็ก เยาวชน สตรี คนพิการ ผู้สูงอายุ คนไร้ที่พึ่ง และคนขอทาน

กระบวนการ กิจกรรม

- การสำรวจกลุ่มเป้าหมาย
- การจำแนกกลุ่มเป้าหมาย เป็นหมวดหมู่

จัดลำดับความสำคัญของปัญหา

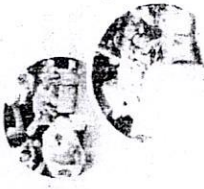
ช่วยเหลือเบื้องต้น

1 ปัจจัยพื้นฐานปัจจัยดี

- * อาหาร
- * เครื่องนุ่งห่ม
- * ที่อยู่อาศัย
- * ยารักษาโรค

2 การให้คำปรึกษา

- * ค้นหาข้อเท็จจริง
- * วิเคราะห์ปัญหา
- * วางแผนช่วยเหลือ
- * ช่วยเหลือ



กระบวนการ กิจกรรม

- หน่วยงานที่ส่งต่อ
 - * พมจ. บำบัดทุกข์ด้วยศรัทธา (พม.)
 - * สสภภาพสภาพจิตใจ (สสภารณสุข)
 - * ทะเบียนราษฎร (มหาตมา)
 - * การศึกษาขั้นพื้นฐาน (ศึกษานิเทศ)
 - * เทศบาล/อบต. (อปท.)
 - * อปท.

ติดตาม/ประเมินผล/ การติดตามความก้าวหน้าและรายงานผล

รายงานผล การให้การช่วยเหลือ



“อ้อม. จิตอาสา รู้คุณค่า แทนคุณแผ่นดิน”

มีบทบาทปรึกษา อ้อม.

บทบาทหน้าที่ อพม.

2. ศึกษารายละเอียดของปัญหาทางสังคม ประเมินผลกระทบและเสนอแนะแนวทางแก้ไข
 ความเดือดร้อน โศกนาฏกรรมและวาระทางสังคมที่มักพบในโครงการพัฒนา
 ความเจริญหรือการขยายตัวของเมือง หรือเป็นปัญหาเชิงสังคมที่เกี่ยวเนื่อง

4. เสนอแนะการดำเนินงานขององค์กรหรือหน่วยงานที่เกี่ยวข้อง

6. ศึกษา สืบสวนหาเหตุ ร่วมมือ
 กิจกรรมที่หน่วยงานในสังกัด
 กระทรวง อุตสาหกรรม หรือ
 สังคม องค์กร
 ภาครัฐและเอกชน

ผู้ประสบปัญหาทางสังคม

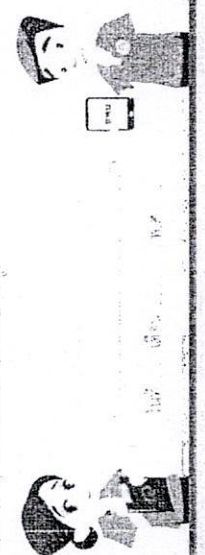
ผู้ประสบปัญหาทางสังคม คือ บุคคลที่ได้รับความเดือดร้อน
 มีความยากลำบากในการดำเนินชีวิตอยู่ในสังคม ที่เข้าถึงบริการขั้นพื้นฐานของรัฐ
 เข้าไม่ถึงทรัพยากรหรือบริการทางสังคม ตลอดจนผู้ประสบปัญหาในรูปแบบต่าง ๆ
 ทำให้ไม่สามารถดำรงชีวิตได้เท่าเทียมกับผู้อื่น หรือปฏิบัติหน้าที่ทางสังคมได้ตามปกติ
 ขาดสิทธิประโยชน์และโอกาสที่จะยกระดับสถานภาพทางสังคมของตนเองให้สูงขึ้น
 จำเป็นต้องได้รับการดูแลช่วยเหลือ

ใบสมัคร

อาสาสมัครพัฒนาสังคมและความมั่นคงของมนุษย์

โปรดกรอกข้อมูลให้ครบถ้วน

- ชื่อ-นามสกุล (ชื่อจริง นามสกุล)
- หมายเลขประจำตัวประชาชน
- อายุ
- สถานภาพ โสด สมรส หย่า
- ที่อยู่ปัจจุบัน บ้านเลขที่ หมู่บ้าน ตำบล อำเภอ จังหวัด
- ระยะเวลาที่ขอสมัครอยู่ในจังหวัด น้อยกว่า 6 เดือน 6 เดือน ขึ้นไป
- ประวัติการทำงาน ไม่มีประวัติ มีประวัติ
- อาชีพ
- สถานประกอบการ (กรณีทำงานกำลังศึกษาอยู่)



สมัคร
 ได้!

กรุงเทพมหานคร : กองการอาสาสมัครและภาคประชาสังคม
 กรมพัฒนาสังคมและสวัสดิการ โทรศัทพ์

ส่วนภูมิภาค : สำนักงานพัฒนาสังคมและความมั่นคงของมนุษย์จังหวัด

สมัครออนไลน์ทาง QR code :