



บันทึกข้อความ

คณะกรรมการ
รับเลขที่ ๐๒ ๔๙
วันที่ ๒๘ ม.ค. ๒๕๖๓
เวลา ๐๘.๔๐

ส่วนราชการ มหาวิทยาลัยราชภัฏนครศรีธรรมราช กองนโยบายและแผน โทร ๑๔๔, ๕๒๐๗

ที่ กนผ ๐๖๓๖(๑)๒/ว ๐๐๑๘ วันที่ ๒๘ มกราคม ๒๕๖๓

เรื่อง ส่งแผนปฏิบัติราชการรายปี (พ.ศ. ๒๕๖๓) ของหน่วยงาน

เรียน คณบดีคณะครุศาสตร์

ตามที่มหาวิทยาลัยราชภัฏนครศรีธรรมราช โดยกองนโยบายและแผนได้มีการจัดสรรงบประมาณ ประจำปีงบประมาณ พ.ศ. ๒๕๖๓ อันประกอบไปด้วยงบประมาณเงินรายได้ และงบประมาณแผ่นดิน ไปยัง หน่วยงานเรียบร้อยแล้ว นั้น

จึงขอให้หน่วยงานทุกหน่วยงานที่ขีดเส้นใต้ตามโครงสร้างของมหาวิทยาลัยราชภัฏนครศรีธรรมราช (ดังแนบ) ส่งแผนปฏิบัติราชการรายปี (พ.ศ. ๒๕๖๓) ฉบับสมบูรณ์ โดยมีรายละเอียดในการจัดส่ง ดังนี้

๑) ให้หน่วยงานจัดส่งเล่มแผนปฏิบัติราชการรายปี (พ.ศ. ๒๕๖๓) ฉบับสมบูรณ์ จำนวน ๓๐ ฉบับ ตามแบบฟอร์มที่กำหนด โดยสามารถดาวน์โหลดได้ที่ <http://bit.ly/31a2Jwd>

๒) ให้หน่วยงานจัดส่งไฟล์แผนปฏิบัติราชการรายปี (พ.ศ. ๒๕๖๓) มายัง E-mail : Panita_kha@nstru.ac.th พร้อมทั้งชื่อไฟล์ “แผนปฏิบัติราชการรายปี (พ.ศ. ๒๕๖๓) ของ...(ชื่อหน่วยงาน)...”

ทั้งนี้ให้หน่วยงานจัดส่งแผนปฏิบัติราชการรายปี (พ.ศ. ๒๕๖๓) ตามข้อ ๑ และ ๒ มายังกองนโยบายและแผน ภายในวันศุกร์ที่ ๗ กุมภาพันธ์ ๒๕๖๓ เพื่อจะได้นำข้อมูลดังกล่าวไปดำเนินการในส่วนที่เกี่ยวข้องกับการบริหารจัดการ ด้านแผนงานของมหาวิทยาลัยให้มีประสิทธิภาพต่อไป

จึงเรียนมาเพื่อโปรดพิจารณาดำเนินการ

คณบดี

● เพื่อโปรดทราบผลการพิจารณา

● เห็นความชอบ.....

รองคณบดีฝ่ายบริหาร

คณบดีคณะครุศาสตร์

๒๘ ม.ค. ๒๕๖๓

๒๘ ม.ค. ๒๕๖๓

(ดร.สมปอง รักษาธรรม)

รองอธิการบดี

ดาวน์โหลดแบบฟอร์ม

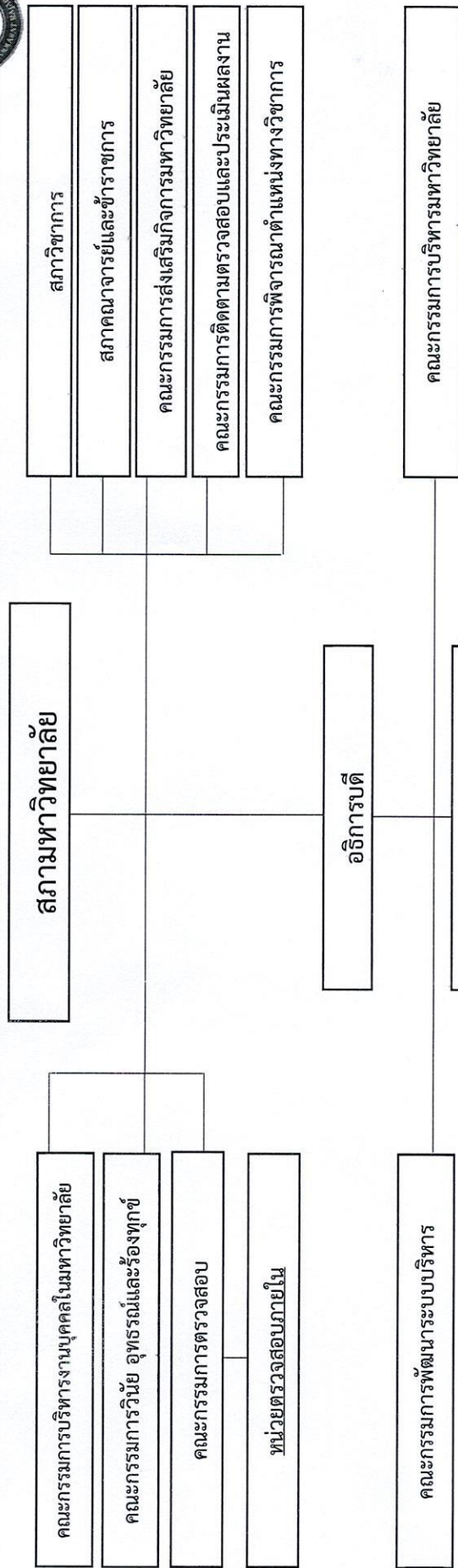


<http://bit.ly/31a2Jwd>

คณบดีคณะครุศาสตร์
เลขาพันธ์



โครงสร้างการจํอรงคํกรมหาวิทยาลัยราชภัฏนครศรีธรรมราช ประจําปํงปํรมาณ พ.ศ. 2563 (NSTRU Organization Chart)



1 หน่วยงานบริหารจัดการ	2 หน่วยงานวิชาการ	3 หน่วยงานสนับสนุนและบริการ
<ul style="list-style-type: none"> สำนักงานอธิการบดี <ul style="list-style-type: none"> 1.1 กองกลาง 1.2 กองนโยบายและแผน 1.3 กองพัฒนานักศึกษา 1.4 ส่วนงานเลขานุการสภามหาวิทยาลัย 1.5 ส่วนมาตรฐานและคุณภาพการศึกษา 1.6 หน่วยวิเทศกิจและเครือข่ายสัมพันธ์ 1.7 ส่วนงานเลขานุการอธิการบดี 1.8 ส่วนงานบริหารทรัพย์สินและจัดหารายได้ *1.9 ศูนย์การเรียนรู้สู่ศูนย์ (ศูนย์ประสานงานภารกิจ) 1.10 ศูนย์สืบสวนงานพระราชดำริและกาารพัฒนาท้องถิ่น 1.11 สถาบันวิทยุมหาวิทยาลัยราชภัฏนครศรีธรรมราช <p>*หมายเหตุ : ศูนย์การเรียนรู้สู่ศูนย์เป็นเพียงพันธกิจภายใต้การดำเนินงานของสำนักงานอธิการบดี ยังไม่ได้รับการอนุมัติจัดตั้งศูนย์จากสภามหาวิทยาลัย</p>	<ul style="list-style-type: none"> คณะ <ul style="list-style-type: none"> 2.1 บัณฑิตวิทยาลัย 2.2 คณะครุศาสตร์ <ul style="list-style-type: none"> โรงเรียนสาธิตมหาวิทยาลัยราชภัฏนครศรีธรรมราช 2.3 คณะมนุษยศาสตร์และสังคมศาสตร์ 2.4 คณะวิทยาการจัดการ 2.5 คณะวิทยาศาสตร์และเทคโนโลยี <ul style="list-style-type: none"> ภาควิชาวิทยาศาสตร์ ภาควิชาวิทยาศาสตร์ประยุกต์ ศูนย์วิทยาศาสตร์ 2.6 คณะเทคโนโลยีอุตสาหกรรม 2.7 วิทยาลัยศิลปะและวัฒนธรรม 	<ul style="list-style-type: none"> หน่วยงานสนับสนุนและบริการ <ul style="list-style-type: none"> 3.1 สถาบันวิจัยและพัฒนา 3.2 สำนักวิทยบริการและเทคโนโลยีสารสนเทศ <ul style="list-style-type: none"> ศูนย์ภาษา ศูนย์เทคโนโลยีสารสนเทศและการสื่อสาร หอสมุดกลาง 3.3 สำนักส่งเสริมวิชาการและงานทะเบียน