

คณะกรรมการ

รับเลขที่ ๐๙๔
วันที่ 23 ม.ค. ๒๕๖๒
เวลา 14.04 น.

มหาวิทยาลัยราชภัฏเชียงราย
รับเลขที่ 362
วันที่ 22 ม.ค. ๒๕๖๒
เวลา



ที่ ศธ ๐๕๓๒.๐๘/๐๐๒

มหาวิทยาลัยราชภัฏเชียงราย
ถนนพหลโยธิน อำเภอเมือง
จังหวัดเชียงราย ๕๗๑๐๐

๑๕ มกราคม ๒๕๖๒

เรื่อง ขอเชิญส่งบทความวิจัย บทความวิชาการ เพื่อตีพิมพ์เผยแพร่

เรียน อธิการบดี ผู้อำนวยการสถานศึกษา หัวหน้าหน่วยงาน

สิ่งที่ส่งมาด้วย ๑. รายละเอียดของบทความและรูปแบบการเขียนบทความ

ด้วย วารสารการวิจัยกาสะลองคำ มหาวิทยาลัยราชภัฏเชียงราย เป็นวารสารการวิจัยที่จัดพิมพ์ขึ้นเพื่อเป็นสื่อกลางในการเผยแพร่บทความวิชาการ, บทความวิจัย, บทความปริทัศน์และบทวิจารณ์หนังสือที่เกี่ยวข้องกับทางการศึกษา สังคมศาสตร์ มนุษยศาสตร์ ศิลปศาสตร์ เศรษฐศาสตร์ หรือสาขาอื่นๆ ที่เกี่ยวข้องและกำหนดการเผยแพร่ ปีละ ๒ ฉบับ โดยมีวัตถุประสงค์เพื่อเป็นเอกสารทางวิชาการ สำหรับเผยแพร่ผลงานทางวิชาการของนักวิจัย นักศึกษาระดับบัณฑิตศึกษา คณาจารย์ ทั้งภายในและภายนอกมหาวิทยาลัยที่สนใจ

ทั้งนี้ กองบรรณาธิการวารสารการวิจัยกาสะลองคำ มหาวิทยาลัยราชภัฏเชียงราย จึงขอความอนุเคราะห์ ประชาสัมพันธ์ให้บุคลากร ในหน่วยงาน และผู้สนใจ สามารถส่งบทความผ่านระบบ <https://bit.ly/2LTY5m> หรือผ่านระบบ คิวอาร์โค้ด ตั้งแต่บัดนี้เป็นต้นไป

จึงเรียนมาเพื่อโปรดพิจารณา

เรียน อธิการบดี

๑) เพื่อโปรดทราบและพิจารณา

๒) เห็นควรมอบ - ส.ค.ท. 1 เล่ม

ค.ค.ท.ค.ค.ค.

ขอแสดงความนับถือ

(อาจารย์ ดร.อนันต์ แก้วตาดีบ)

บรรณาธิการ

วารสารการวิจัยกาสะลองคำ มหาวิทยาลัยราชภัฏเชียงราย

ศาสตราจารย์ ดร. วิชิต สุขุข
รองอธิการบดี

๑๐๓๓๓ ๓๓๓
22 ม.ค. 2562



สถาบันวิจัยและพัฒนา

โทรศัพท์. ๐ ๕๓๗๗ ๖๐๐๐

โทรสาร. ๐ ๕๓๗๗ ๖๑๒๒

เรียน คณบดี

- เพื่อโปรดทราบ
- เห็นควรมอบ.....

23 ม.ค. 2562

ดร. รศก. 1 เล่ม, ๑๗:๓๓๗

(ผศ.ดร.วิชิต สุขุข)
รองอธิการบดี

คำแนะนำสำหรับผู้ส่งบทความ
วารสารการวิจัยกาสถลองคำ มหาวิทยาลัยราชภัฏเชียงราย

วารสารการวิจัยกาสถลองคำ มหาวิทยาลัยราชภัฏเชียงราย มีวัตถุประสงค์เพื่อเผยแพร่งานวิจัยที่มีคุณค่า ถ่ายทอดการเรียนรู้ที่ได้จากงานวิจัยและเป็นการแลกเปลี่ยนแนวความคิดในการวิจัย เพื่อความสะดวกในการพิจารณาบทความเพื่อลงตีพิมพ์ จึงขอแนะนำแนวทางในการเตรียมต้นฉบับและการส่งต้นฉบับดังนี้

ประเภทบทความ

1. บทความวิชาการ (Academic Article) หมายถึง บทความที่เขียนขึ้นที่ผู้เขียนตั้งใจหยิบยกประเด็นใดประเด็นหนึ่ง หรือปรากฏการณ์ที่เกิดขึ้นในแวดวงวิชาการ วิชาชีพ โดยมีวัตถุประสงค์เพื่อวิเคราะห์หรือวิพากษ์ทัศนะหรือแนวคิดเดิม และ/หรือนำเสนอหรือเผยแพร่แนวคิดใหม่ เพื่อมุ่งให้ผู้อ่านเปลี่ยนหรือปรับเปลี่ยนแนวคิด ความเชื่อมาสู่ความคิดของผู้เขียน บทความวิชาการเน้นการให้ความรู้เป็นสำคัญและต้องอาศัยข้อมูลทางวิชาการ เอกสารอ้างอิง และเหตุผลที่พิสูจน์ได้ เพื่อสร้างความน่าเชื่อถือให้แก่ผู้อ่าน

2. บทความวิจัย (Research Article) หมายถึง บทความที่เขียนขึ้นจากงานศึกษาเชิงประจักษ์ (Empirical Study) หรือที่เรียกว่า งานวิจัย สารของบทความสะท้อนให้เห็นขั้นตอนการดำเนินการศึกษา ซึ่งได้แก่ การกล่าวถึงความเป็นมาของปัญหาหรือวัตถุประสงค์การวิจัย การดำเนินการศึกษา การแสดงข้อค้นพบหรือผลวิจัย และการบอกความหมายและความสำคัญของผลที่ได้จากการศึกษาในทางทฤษฎีหรือปฏิบัติ เป็นการนำเสนอผลการวิจัยอย่างเป็นระบบ กล่าวถึงความเป็นมาและความสำคัญของปัญหา วัตถุประสงค์ ระเบียบวิธีวิจัย ทฤษฎีกรอบแนวคิด ผลการวิจัย สรุปผล ข้อเสนอแนะ และการอ้างอิงข้อมูลอย่างเป็นระบบ

3. บทความปริทัศน์ (Review Article) หมายถึง งานวิชาการที่ประเมินสถานะล่าสุดทางวิชาการ (state of the art) เฉพาะทางที่มีการศึกษาค้นคว้า มีการวิเคราะห์และสังเคราะห์องค์ความรู้ทั้งทางกว้างและทางลึกอย่างทันสมัย โดยให้ข้อวิพากษ์ที่ชี้ให้เห็นแนวโน้มที่ควรศึกษาและพัฒนาต่อไป

4. บทวิจารณ์หนังสือ (book review) หมายถึง บทความที่วิพากษ์วิจารณ์เนื้อหาสาระ คุณค่าและคุณภาพของหนังสือ บทความ โดยบทวิจารณ์หนังสือจะต้องบอกรายละเอียดของหนังสือ ได้แก่ ชื่อหนังสือ ชื่อผู้แต่ง ปีที่พิมพ์ สำนักพิมพ์ ครั้งที่พิมพ์ จำนวนหน้าและเลข ISBN ให้ชัดเจนด้วย โดยใช้หลักวิชาการและดุลพินิจอันเหมาะสม

การเตรียมต้นฉบับ

1. ผลงานวิชาการ/บทความที่ส่งมาต้องไม่ได้รับการเผยแพร่ที่ใดมาก่อน
2. การพิมพ์ ให้จัดพิมพ์ด้วยโปรแกรม Microsoft Office Word ระยะเวลาบรรทัดเดียวโดยจัดหน้ากระดาษ ขนาด A 4 (8.5 x 11 นิ้ว) ตั้งค่าหน้ากระดาษสำหรับการพิมพ์ห่างจากขอบกระดาษทุกด้าน ด้านละ 1 นิ้ว (2.5 เซนติเมตร) ใส่เลขหน้ากำกับทุกหน้า ยกเว้นหน้าแรก
3. รูปแบบตัวอักษร ทั้งภาษาไทยและภาษาอังกฤษใช้แบบ Angsana New
4. จำนวนหน้าของบทความอยู่ระหว่าง 10 – 15 หน้า (รวมตาราง รูปภาพ และเอกสารอ้างอิง)
5. ต้นฉบับพิมพ์เป็นภาษาไทย องค์ประกอบต่างๆ ของบทความวิจัยหรือบทความวิชาการให้จัดทำตามคำแนะนำการเตรียมต้นฉบับนี้ ประกอบด้วยหัวข้อต่อไปนี้

1) ชื่อเรื่อง (ภาษาไทย) พิมพ์ไว้ตรงกึ่งกลางหน้ากระดาษ ตัวอักษรขนาด 16 pt.
ตัวหนา

2) ชื่อผู้เขียน (ภาษาไทย) พิมพ์ไว้ตรงกึ่งกลางหน้ากระดาษ ตัวอักษรขนาด 16 pt.
ตัวหนา อยู่ถัดลงมาจกชื่อเรื่อง หากมีผู้เขียนหลายคนที่ตั้งกต่างหน่วยงานกัน ให้ใช้ตัวอักษรอารบิกตัวเล็กกำกับเหนืออักษรสุดท้ายของนามสกุลแต่ละคน ใส่เครื่องหมายจุลภาค (Comma) ถัดจากตัวอักษรอารบิกตามด้วยเครื่องหมายดอกจัน (Asterisk) สำหรับผู้เขียนสำหรับติดต่อ (Corresponding Author)

3) ชื่อเรื่อง (ภาษาอังกฤษ) พิมพ์ไว้ตรงกึ่งกลางหน้ากระดาษ ตัวอักษรขนาด 16 pt.
ตัวหนา

4) ชื่อผู้เขียน (ภาษาอังกฤษ) พิมพ์ไว้ตรงกึ่งกลางหน้ากระดาษ ตัวอักษรขนาด 16 pt.
ตัวหนา อยู่ถัดลงมาจกชื่อเรื่อง หากมีผู้เขียนหลายคนที่ตั้งกต่างหน่วยงานกัน ให้ใช้ตัวอักษรอารบิกตัวเล็กกำกับเหนืออักษรสุดท้ายของนามสกุลแต่ละคน ใส่เครื่องหมายจุลภาค (Comma) ถัดจากตัวอักษรอารบิกตามด้วยเครื่องหมายดอกจัน (Asterisk) สำหรับผู้เขียนสำหรับติดต่อ (Corresponding Author)

5) บทคัดย่อ (ภาษาไทย) พิมพ์ไว้ตรงกึ่งกลางหน้ากระดาษ ตัวอักษรขนาด 16 pt.
ตัวหนา เป็นข้อความสรุปงานวิจัยที่สมบูรณ์ในรูปแบบที่สั้นและกระชับ ภาษาไทยไม่เกิน 10 บรรทัด และต้องมีคำสำคัญ (Keywords) ประมาณ 3-5 คำ ด้านล่างถัดจากบทคัดย่อ

6) Abstract (ภาษาอังกฤษ) พิมพ์ไว้ตรงกึ่งกลางหน้ากระดาษ ตัวอักษรขนาด 16 pt.
ตัวหนา เป็นข้อความสรุปงานวิจัยที่สมบูรณ์ในรูปแบบที่สั้นและกระชับ ภาษาอังกฤษไม่เกิน 300 คำ และต้องมีคำสำคัญ (Keywords) ประมาณ 3-5 คำ ด้านล่างถัดจากบทคัดย่อ

7) ความสำคัญของปัญหา พิมพ์ไว้ชิดขอบซ้ายหน้ากระดาษ ตัวอักษรขนาด 16 pt.
ตัวหนา

8) วัตถุประสงค์การวิจัย พิมพ์ไว้ชิดขอบซ้ายหน้ากระดาษ ตัวอักษรขนาด 16 pt. ตัวหนา

9) วิธีดำเนินการวิจัย พิมพ์ไว้ชิดขอบซ้ายหน้ากระดาษ ตัวอักษรขนาด 16 pt. ตัวหนา

- 10) ผลการวิจัย พิมพ์ไว้ขีดขอบซ้ายหน้ากระดาษ ตัวอักษรขนาด 16 pt. ตัวหนา
- 11) สรุป อภิปรายผล พิมพ์ไว้ขีดขอบซ้ายหน้ากระดาษ ตัวอักษรขนาด 16 pt. ตัวหนา
- 12) ข้อเสนอแนะ พิมพ์ไว้ขีดขอบซ้ายหน้ากระดาษ ตัวอักษรขนาด 16 pt. ตัวหนา
- 13) เอกสารอ้างอิง พิมพ์ไว้ขีดขอบซ้ายหน้ากระดาษ ตัวอักษรขนาด 16 pt. ตัวหนา

6. การใช้ภาษาไทยให้ยึดหลักการใช้คำศัพท์และชื่อบัญญัติตามหลักของราชบัณฑิตยสถานควรหลีกเลี่ยงการเขียนภาษาอังกฤษปนภาษาไทยโดยไม่จำเป็น กรณีจำเป็นให้เขียนคำศัพท์ภาษาไทยตามด้วยในวงเล็บภาษาอังกฤษ โดยคำแรกให้ขึ้นต้นด้วยตัวพิมพ์ใหญ่ ส่วนอักษรและคำที่เหลือทั้งหมดให้พิมพ์ด้วยตัวพิมพ์เล็ก ยกเว้นชื่อเฉพาะทุกคำให้ขึ้นต้นด้วยตัวพิมพ์ใหญ่ การปรากฏอยู่หลายที่ในบทความของศัพท์คำเดียวกันที่เป็นภาษาไทยตามด้วยภาษาอังกฤษให้ใช้คำศัพท์ภาษาไทยตามด้วยภาษาอังกฤษเฉพาะครั้งแรกครั้งต่อไปใช้เฉพาะคำศัพท์ภาษาไทยเท่านั้น

7. ตาราง รูปภาพ ภาพลายเส้น แผนภูมิ และกราฟ (Tables, Pictures, Figures, Diagrams and Graphs) ให้แทรกไว้ในเนื้อเรื่องอาจจัดทำเป็นข้อความหรือสีได้ก็ได้ โดยให้ผู้เขียนบทความคัดเลือกเฉพาะที่จำเป็นเท่านั้น เรียงลำดับให้สอดคล้องกับเนื้อเรื่อง ชื่อตารางให้อยู่ด้านบนของตาราง ส่วนชื่อรูปภาพ แผนภูมิ และกราฟให้อยู่ด้านล่างพร้อมทั้งคำอธิบายสั้นๆ ที่สื่อความหมายได้สาระครบถ้วน

8. เอกสารอ้างอิง มีรูปแบบ ดังนี้

หนังสือทั่วไป

ชื่อผู้แต่ง . (ปีที่พิมพ์) . ชื่อหนังสือ . (ครั้งที่พิมพ์-ถ้ามี) . เมืองที่พิมพ์ : สำนักพิมพ์ .

หนังสือแปล

ชื่อผู้แต่ง . (ปีที่พิมพ์ของหนังสือแปล) . ชื่อหนังสือ . (ชื่อผู้แปล , ผู้แปล) .

เมืองที่พิมพ์หนังสือแปล : สำนักพิมพ์ . (งานของผู้แต่งพิมพ์เมื่อ ระบุปีที่พิมพ์) .

หนังสือชุด (มีหนังสือหลายเล่มในชุด)

ชื่อผู้แต่ง . (ปีที่พิมพ์) . ชื่อหนังสือ (เล่ม ระบุเลขของเล่มแรก -เล่มสุดท้าย) . เมืองที่พิมพ์ :

สำนักพิมพ์ .

หนังสือรายปี

ชื่อองค์กรหรือผู้จัดทำหนังสือรายปี . (ปีที่พิมพ์) . ชื่อหนังสือ . เมืองที่พิมพ์ : สำนักพิมพ์ .

หนังสือที่จัดพิมพ์ในโอกาสพิเศษ

ชื่อผู้แต่ง . (ปีที่พิมพ์) . ชื่อหนังสือ . เมืองที่พิมพ์ : สำนักพิมพ์ . (รายละเอียดว่าพิมพ์ในโอกาสใด)

หนังสือที่มีบรรณาธิการ

ชื่อผู้แต่ง . (ปีที่พิมพ์) . ชื่อหนังสือ . ชื่อบรรณาธิการ , (บรรณาธิการ) . เมืองที่พิมพ์ : สำนักพิมพ์ .

บทหนึ่ง ๆ ในหนังสือที่มีบรรณาธิการ

ชื่อผู้แต่ง . (ปีที่พิมพ์) . ชื่อบท . ใน ชื่อบรรณาธิการ (บรรณาธิการ) , ชื่อหนังสือ (หน้า
 ระบุเลขหน้าแรก - หน้าสุดท้ายของบท) . เมืองที่พิมพ์ : สำนักพิมพ์ .

หนังสือที่ไม่ปรากฏชื่อผู้แต่ง แต่มีบรรณาธิการ

ชื่อบรรณาธิการ . (บรรณาธิการ) . (ปีที่พิมพ์) . ชื่อหนังสือ . เมืองที่พิมพ์ : สำนักพิมพ์ .

หนังสือที่ไม่ปรากฏชื่อผู้แต่ง/บรรณาธิการ/ผู้รวบรวม

ชื่อหนังสือ . (ปีที่พิมพ์) . (ครั้งที่พิมพ์-ถ้ามี) . เมืองที่พิมพ์ : สำนักพิมพ์ .

บทความในวารสาร

ชื่อผู้แต่ง . (ปีที่พิมพ์) . ชื่อบทความ . ชื่อวารสาร , ระบุเลขของปีที่หรือเล่มที่ (ระบุเลขของฉบับที่) ,
 ระบุเลขหน้าแรก - หน้าสุดท้ายของบทความ .

บทความของ “วารสารออนไลน์” ทางอินเทอร์เน็ต

ชื่อผู้แต่ง . (ปี , เดือน วันที่เผยแพร่) . ชื่อบทความ . ชื่อวารสาร , ระบุเลขของปีที่ (ระบุเลขฉบับ) ,
 สืบค้นจาก <http://xxxxxx>

บทความในหนังสือพิมพ์

ชื่อผู้แต่ง . (ปี , เดือน วันที่ตีพิมพ์) . ชื่อบทความ/คอลัมน์/หัวข้อข่าว . ชื่อหนังสือพิมพ์ , หน้า
 ระบุเลขหน้าที่นำมาอ้างอิง .



บทความในสารานุกรม

ชื่อผู้แต่ง . (ปีที่พิมพ์) . ชื่อบทความ . ชื่อสารานุกรม , ระบุเลขเล่มที่ : ระบุเลขของหน้าแรก -
 หน้าสุดท้ายของบทความ .

บทวิจารณ์หนังสือที่ตีพิมพ์ในวารสาร

ชื่อผู้เขียนบทวิจารณ์ . (ปีที่พิมพ์) . วิจารณ์หนังสือ ชื่อหนังสือ , โดย ชื่อผู้แต่งหนังสือ .

ชื่อวารสาร , ระบุเลขของปีที่ (ระบุเลขของฉบับที่) , ระบุเลขหน้าแรก - หน้าสุดท้าย .

วิทยานิพนธ์ที่เผยแพร่ในฐานะข้อมูล

ชื่อผู้แต่ง . (ปีที่พิมพ์) . ชื่อวิทยานิพนธ์ . (ระดับปริญญาของวิทยานิพนธ์) . ชื่อสถาบันการศึกษา .

สืบค้นจาก ชื่อฐานข้อมูล . (ระบุเลขที่อ้างอิงในฐานข้อมูล-ถ้ามี)

วิทยานิพนธ์ทั่วไป (ไม่ได้ค้นจากฐานข้อมูล)

ชื่อผู้แต่ง . (ปีที่พิมพ์) . ชื่อวิทยานิพนธ์ . (ระดับปริญญาของวิทยานิพนธ์) . ชื่อสถาบันการศึกษา .

เมืองที่พิมพ์ .

เอกสารที่ไม่ได้ตีพิมพ์หรือเอกสารอัดสำเนา

ชื่อผู้แต่ง . (ปีที่พิมพ์) . ชื่อเอกสาร . เมืองที่พิมพ์ : สำนักพิมพ์ . (อัดสำเนา).

รายงานการประชุมทางวิชาการ/สัมมนา

ชื่อผู้จัดประชุม . (ปีที่พิมพ์) . ชื่อรายงาน . เมืองที่พิมพ์-ถ้ามี : สำนักพิมพ์-ถ้ามี .

เอกสาร/สิ่งพิมพ์รัฐบาล หรือ เอกสารทางราชการ

ชื่อหน่วยงาน . (ปีที่พิมพ์) . ชื่อเอกสาร (ระบุเลขที่เอกสาร-ถ้ามี) . เมืองที่พิมพ์ : สำนักพิมพ์ .

ประกาศหรือคำสั่ง

ชื่อหน่วยงาน . (ปีที่พิมพ์) . ชื่อประกาศหรือคำสั่ง . วัน เดือน ปีที่ประกาศหรือออกคำสั่ง .

กฎหมาย

ชื่อกฎหมาย . (ปี , เดือน วันที่ประกาศใช้) . ราชกิจจานุเบกษา . เล่ม X ตอนที่ X . หน้า

ระบุเลขหน้าแรก - หน้าสุดท้ายของกฎหมายที่อ้างอิง .

แผนที่

ชื่อผู้จัดทำ . (ปีที่พิมพ์) . ชื่อแผนที่ . (มาตราส่วน X :XXXX)

การสัมภาษณ์

ชื่อผู้ให้สัมภาษณ์ . ตำแหน่งของผู้ให้สัมภาษณ์-ถ้ามี . สัมภาษณ์. วัน เดือน ปีที่สัมภาษณ์ .

โสตทัศนวัสดุ

ชื่อผู้จัดทำ . (ตำแหน่งของผู้ทำ-ถ้ามี) . (ปี , เดือน วันที่เผยแพร่) . ชื่อของงานโสตทัศนวัสดุ
[ประเภทโสตทัศนวัสดุ] . เมืองที่จัดทำ : หน่วยงานที่จัดทำ-ถ้ามี .

เว็บไซต์ที่สามารถระบุชื่อเจ้าของเว็บไซต์ได้

ชื่อผู้แต่ง . (ปีที่เผยแพร่) . ชื่อเรื่อง . สืบค้นเมื่อ ระบุวันที่ เดือน ปี , จาก ชื่อเจ้าของเว็บไซต์ :

<http://xxxxxx>

เว็บไซต์ที่ไม่สามารถระบุชื่อเจ้าของเว็บไซต์ได้

ชื่อผู้แต่ง . (ปีที่เผยแพร่) . ชื่อเรื่อง . สืบค้นเมื่อ ระบุวันที่ เดือน ปี , จาก <http://xxxxxx>

เว็บไซต์ที่ไม่สามารถระบุชื่อผู้แต่งและชื่อเจ้าของเว็บไซต์

ชื่อเรื่อง . สืบค้นเมื่อ ระบุวันที่ เดือน ปี , จาก <http://xxxxxx>

ตัวอย่างบทความ
 การวิเคราะห์ปัจจัยเชิงสาเหตุที่มีอิทธิพลต่อแรงจูงใจในการทำวิจัยของอาจารย์มหาวิทยาลัยราชภัฏ
 ในเขตภาคเหนือตอนบน
 ทิพย์วัลย์ ศรีพรหม^{1*}

An Analysis of Causal Factors Influencing the Motivation toward Research
 Work of the Lecturers in the Upper Northern Rajabhat Universities
 Thippawan Sriprom^{1*}

¹ครุศาสตรมหาบัณฑิต สาขาการวิจัยและประเมินผลการศึกษา มหาวิทยาลัยราชภัฏเชียงราย

¹Master of Education, Research and Education Evaluation, Chiangrai Rajabhat University.

*Corresponding author. Tel. 087-4325752 E-Mail : thipkung-king@hotmail.com

บทคัดย่อ

.....

คำสำคัญ: 3-5 คำ

Abstract

.....

Keywords: 3-5 words

ความสำคัญของปัญหา

.....

วัตถุประสงค์การวิจัย

- 1.
- 2.

วิธีดำเนินการวิจัย

.....
.....
.....

ผลการวิจัย

.....
.....
.....

สรุป อภิปรายผล

.....
.....
.....

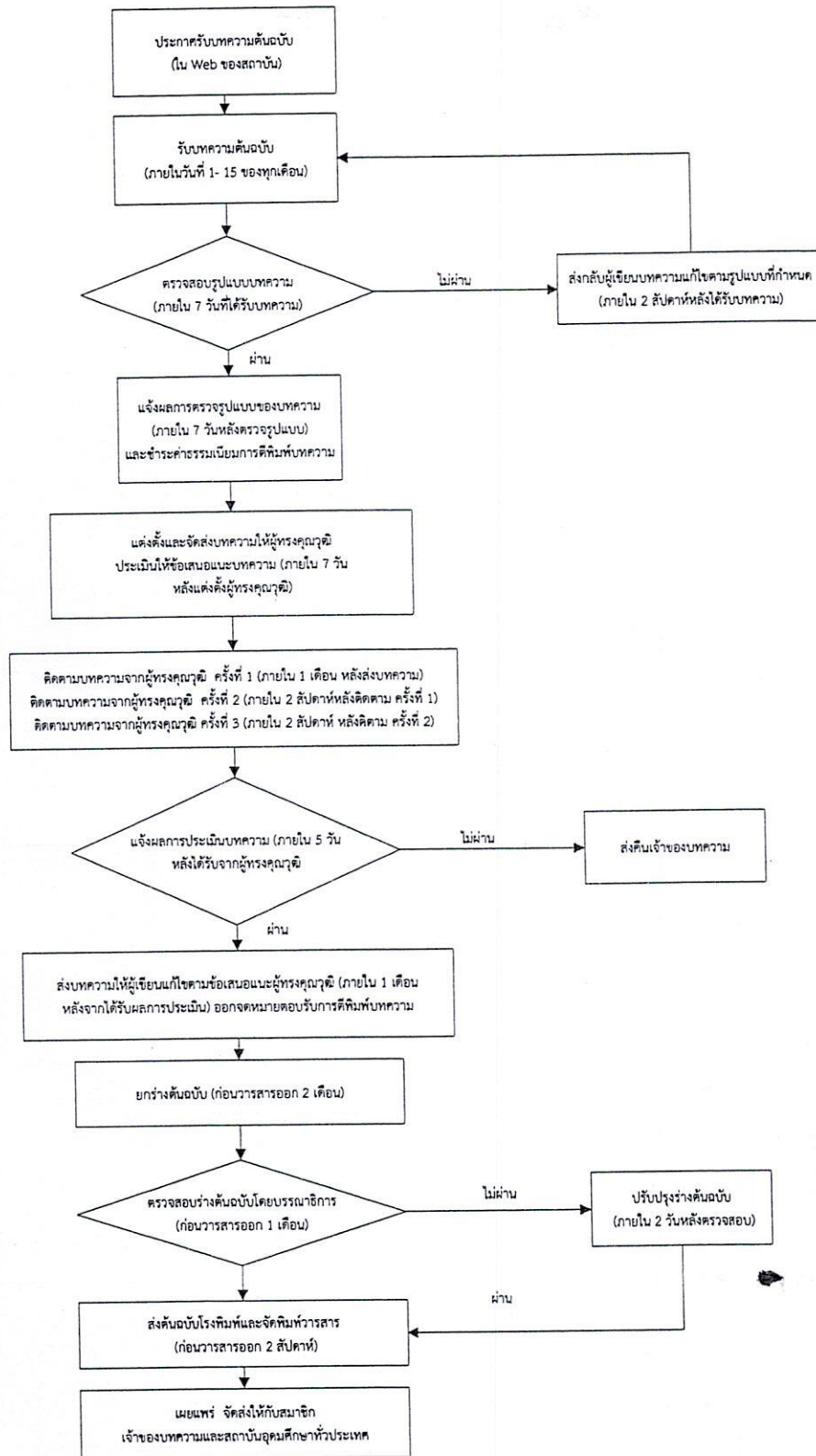
ข้อเสนอแนะ

.....
.....
.....

เอกสารอ้างอิง

.....
.....
.....

ขั้นตอนในการจัดทำวารสารการวิจัยกาสถลองคำ
มหาวิทยาลัยราชภัฏเชียงราย





ประกาศมหาวิทยาลัยราชภัฏเชียงราย
เรื่อง กำหนดอัตราค่าลงทะเบียนตีพิมพ์บทความและค่าสมาชิกวารสาร

มหาวิทยาลัยราชภัฏเชียงราย ได้จัดทำวารสาร เพื่อนำเสนอบทความทางวิชาการและบทความวิจัย ทางด้านต่างๆ เพื่อให้การดำเนินงานดังกล่าวเป็นไปด้วยความเรียบร้อย อาศัยอำนาจตามความในมาตรา ๓๑ (๒) แห่งพระราชบัญญัติมหาวิทยาลัยราชภัฏเชียงราย พ.ศ.๒๕๔๗ มหาวิทยาลัยราชภัฏเชียงราย จึงกำหนดอัตราค่าลงทะเบียนตีพิมพ์บทความและค่าสมาชิกวารสาร ดังต่อไปนี้

๑. ค่าลงทะเบียนตีพิมพ์บทความในวารสาร

๑.๑ สำหรับนักศึกษาและบุคลากรของมหาวิทยาลัยราชภัฏเชียงราย

๑.๑.๑ สำหรับนักศึกษาระดับปริญญาโทและบุคลากรของมหาวิทยาลัยราชภัฏเชียงราย บทความละ ๒,๐๐๐.-บาท

๑.๑.๒ สำหรับนักศึกษาระดับปริญญาเอก บทความละ ๓,๐๐๐.-บาท

๑.๒ สำหรับนักศึกษามหาวิทยาลัยต่างๆและบุคคลภายนอก

๑.๒.๑ นักศึกษาระดับปริญญาโท บทความละ ๒,๕๐๐.-บาท

๑.๒.๒ นักศึกษาระดับปริญญาเอก บทความละ ๓,๕๐๐.-บาท

๑.๒.๓ บุคคลทั่วไป บทความละ ๓,๕๐๐.-บาท

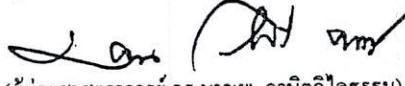
๒. ค่าสมาชิกวารสาร

๒.๑ อัตราค่าสมาชิกไม่น้อยกว่า ๗๐.-บาท คอฉบับ

๒.๒ อัตราค่าสมาชิกรายปีไม่น้อยกว่า ๒๐๐.บาทต่อปี

ทั้งนี้ ตั้งแต่บัดนี้เป็นต้นไป

ประกาศ ณ วันที่ ๖ มีนาคม ๒๕๕๕


(ผู้ช่วยศาสตราจารย์ ดร.มานพ ปานิชวong)

อธิการบดีมหาวิทยาลัยราชภัฏเชียงราย